

## **Boletim Situacional da COVID-19 no Hospital Regional de Santa Maria/IGESDF**

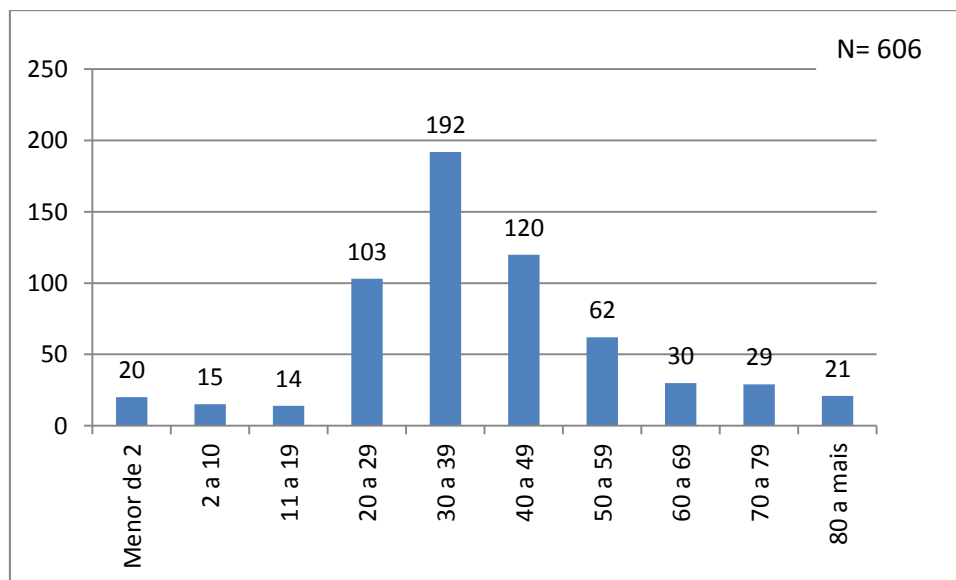
Coronavírus é uma família de vírus que causam infecções respiratórias. Um novo agente do coronavírus (SARS-COV-2) foi descoberto em 31/12/19 após casos registrados na China (Huang et al.,2020 1, Zhu et al.,2020 2). A doença foi denominada COVID-19.

Os sintomas da COVID 19 podem variar de um simples resfriado até uma pneumonia severa. Os sintomas mais comuns são febre, tosse, perda de apetite e dificuldade respiratória. Em alguns casos, sintomas gastrointestinais como náuseas e diarreias podem aparecer. As vias principais de transmissão ocorrem através de gotículas e contato com estruturas contaminadas.

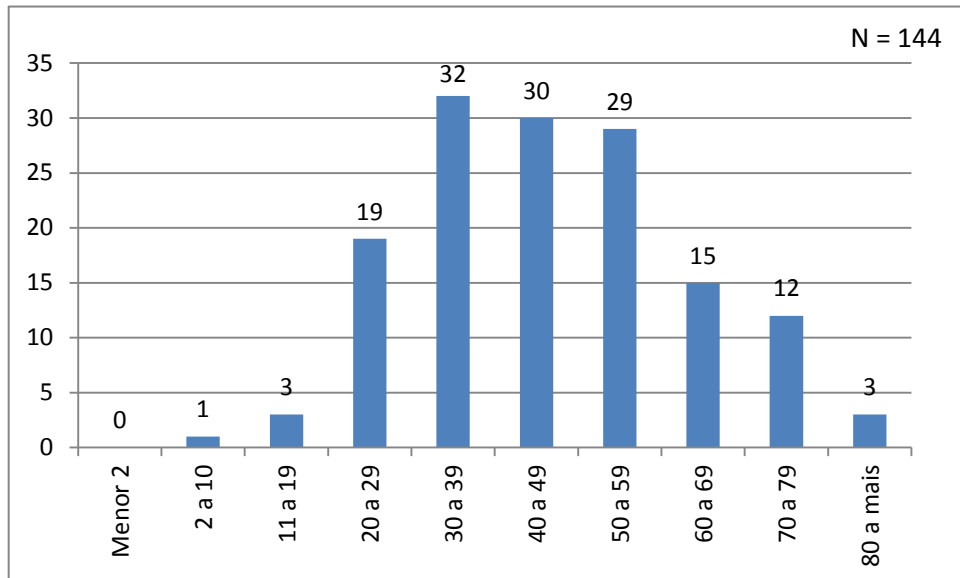
De acordo como protocolo da Secretaria de Saúde do Distrito Federal o diagnóstico da COVID-19 é feito através do RT-PCR, que é um teste molecular onde o material genético do vírus (RNA) é procurado nas amostras de secreção da nasofaringe pela coleta por swab.

### **Análise epidemiológica - Hospital Regional de Santa Maria**

Do dia 13/03/2020 até o dia 25/05/2020 foram notificados no HRSM 753 casos suspeitos, sendo que destes 144 foram detectáveis para SARS-COV2, 03 casos apresentaram resultado inconclusivo e 606 foram descartados, conforme mostra figura 1 e 2.



**Figura 1** – Distribuição por faixa etária dos casos **não detectáveis** de COVID-19 notificados no HRSM do dia 13/03/2020 ao dia 25/05/2020.



**Figura 2** – Distribuição por faixa etária dos casos **detectáveis** de COVID-19 notificados no HRSM do dia 13/03/2020 ao dia 25/05/2020.

Dos casos hospitalizados no HRSM na data de hoje, 37 ocorrem na UTI e 10 no PS COVID e não houve nenhuma internação no PS infantil na data de hoje.

	Confirmados	Suspeitos	TOTAL
UTI	39	16	55
BOX	5	5	10

**Figura 3** – Distribuição dos casos **Confirmados** e **Suspeitos** de COVID-19, por unidade de internação, no HRSM no dia 25/05/2020.

Dos óbitos ocorridos por Síndrome Respiratória Aguda Grave (SRAG) neste período, 21 foram confirmados laboratorialmente para COVID-19.

**Equipe de elaboração:** Núcleo de Epidemiologia Hospitalar: Érica Noleto Balbino, Lídia Ferreira da Silva César e Emílio Darlan Almeida Barboza.

#### Referências Bibliográficas

- 1- Huang C<sup>1</sup>, Wang Y<sup>2</sup>, Li X<sup>3</sup>, Ren L<sup>4</sup> et al. Clinical features of patients infected with 2019 novel coronavirus in Wuhan. Lancet, 2020.
- 2- Zhu N, Zhang D, Wang W, Li X, Yang B, Song J, Zhao X, Huang B, Shi W, Lu R, Niu P, Zhan F, Ma X, Wang D, Xu W, Wu G, Gao GF, Tan W; China Novel Coronavirus Investigating and Research Team. N Engl J Med. 2020 Feb 20;382(8):727-733.