

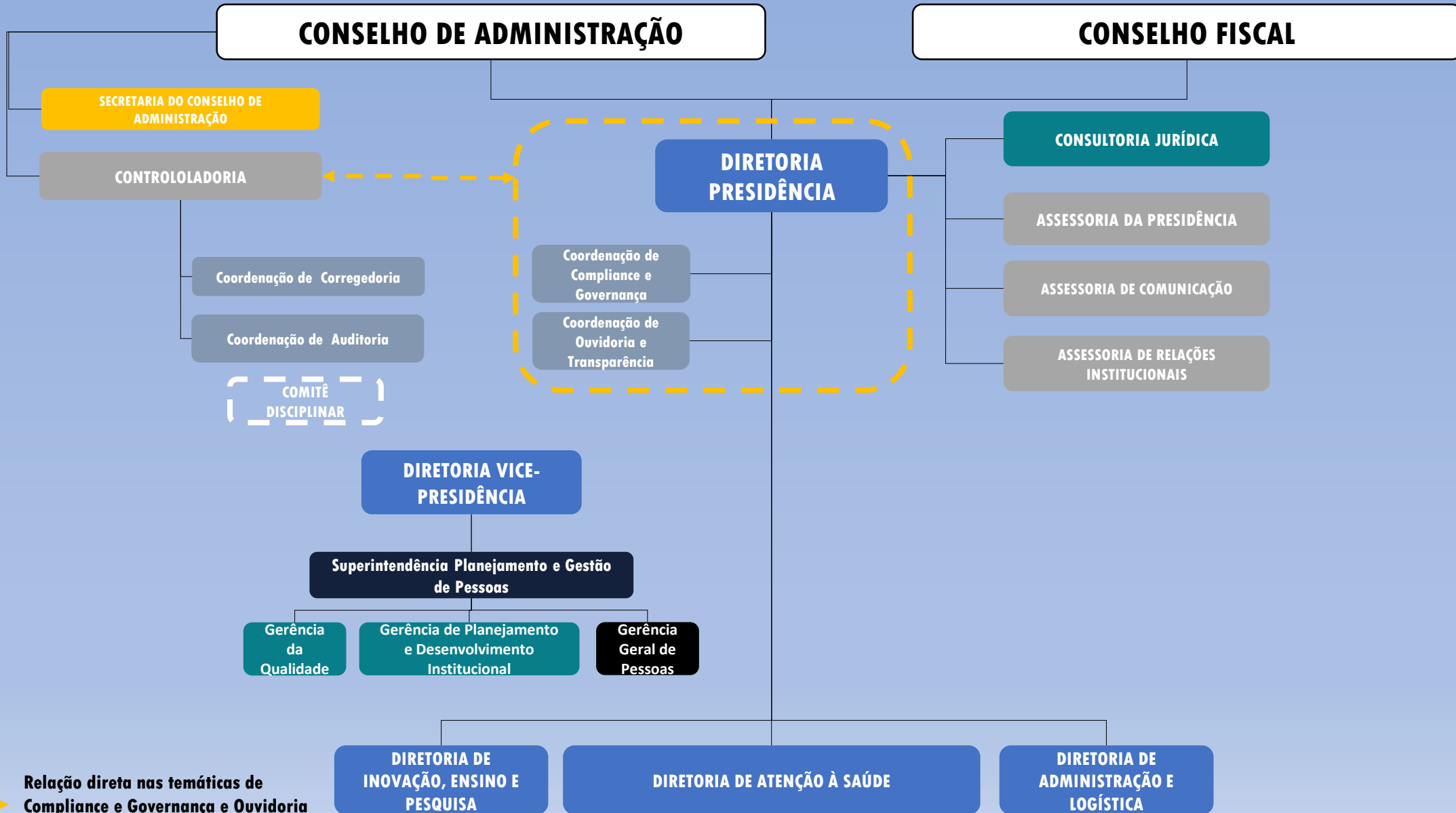
# Estrutura Organizacional - IGESDF



05 de maio de 2021

# INSTITUTO DE GESTÃO ESTRATÉGICA DE SAÚDE DO DISTRITO FEDERAL

## - IGESDF



## CONSELHO DE ADMINISTRAÇÃO

SECRETARIA DO CONSELHO DE ADMINISTRAÇÃO

CONTROLOLADORIA

Coordenação de Corregedoria

Coordenação de Auditoria

COMITÊ DISCIPLINAR 1

COMITÊ DISCIPLINAR 2

COM 4 (QUATRO) MEMBROS NÃO REMUNERADOS INDICADOS PELOS DIRETORES, SENDO 1 (UM) DELES ANALISTA JURÍDICO TODOS COM MANDATO DE 2 (DOIS) ANOS

# INSTITUTO DE GESTÃO ESTRATÉGICA DE SAÚDE - IGES

## DIRETORIA PRESIDÊNCIA

**Coordenação de  
Ouvidoria e  
Transparência**

**Coordenação  
Compliance e  
Governança**

### **CONSULTORIA JURÍDICA**

**Coordenação Jurídica de  
Assuntos Administrativos**

**Coordenação Jurídica  
Contencioso**

**Coordenação Jurídica de  
Acompanhamento de  
Diligências dos Órgãos de  
Controle**

**Coordenação Jurídica de  
Processos de Compras**

**ASSESSORIA DA  
PRESIDÊNCIA**

**ASSESSORIA DE  
COMUNICAÇÃO**

**ASSESSORIA DE  
RELAÇÕES  
INSTITUCIONAIS**

# DIRETORIA VICE-PRESIDÊNCIA

ASSESSORIA DA VICE-PRESIDÊNCIA

## Superintendência de Planejamento e Gestão de Pessoas

### Gerência Geral de Pessoas

#### Gerência de Planejamento e Desenvolvimento Institucional

Núcleo de Processos

Núcleo de Projetos Estratégicos

Coordenação de Produção

Coordenação Estratégica da Informação

Núcleo de Produção HB

Núcleo de Produção HRSM

Núcleo de Produção UPH

Núcleo de Monitoramento do Contrato de Gestão

Núcleo de Gestão Estratégica da Informação

#### Gerência de Cadastro e Folha de Pagamento

Núcleo de Cadastro Celetista

Núcleo de Cadastro Estatutário

Núcleo de Pessoas HB

Núcleo de Pessoas HRSM

Núcleo de Pessoas UCAD/UPH

#### Gerência de Desenvolvimento Humano

Núcleo de Recrut. e Seleção

Núcleo de Plan. da Força de Trabalho

Núcleo da Gestão de Carreira

Núcleo da Gestão de Desempenho

Coordenação de Saúde, Segurança e Qualidade de Vida no Trabalho

#### Gerência da Qualidade

Núcleo da Qualidade

Núcleo da Segurança do Paciente

Núcleo Qualidade e Segurança do Paciente HB

Núcleo Qualidade e Segurança do Paciente HRSM

Núcleo Qualidade e Segurança do Paciente UPH

# DIRETORIA DE INOVAÇÃO, ENSINO E PESQUISA

**DIRETORIA DE INOVAÇÃO, ENSINO E PESQUISA**

Assessoria de Inovação, Ensino e Pesquisa e Gestão em Saúde

**Gerência Geral Administrativa**

**Gerência de Ensino**

Núcleo de Ensino

Núcleo de Ensino a Distância

Núcleo de Estágios e Gestão Acadêmica

**Gerência de Pesquisa**

Núcleo de Pesquisa Clínica

Núcleo de Apoio ao Pesquisador

**Gerência de Inovação em Saúde**

Núcleo de Avaliação de Tec. em Saúde

Núcleo de Inovação e Saúde Digital

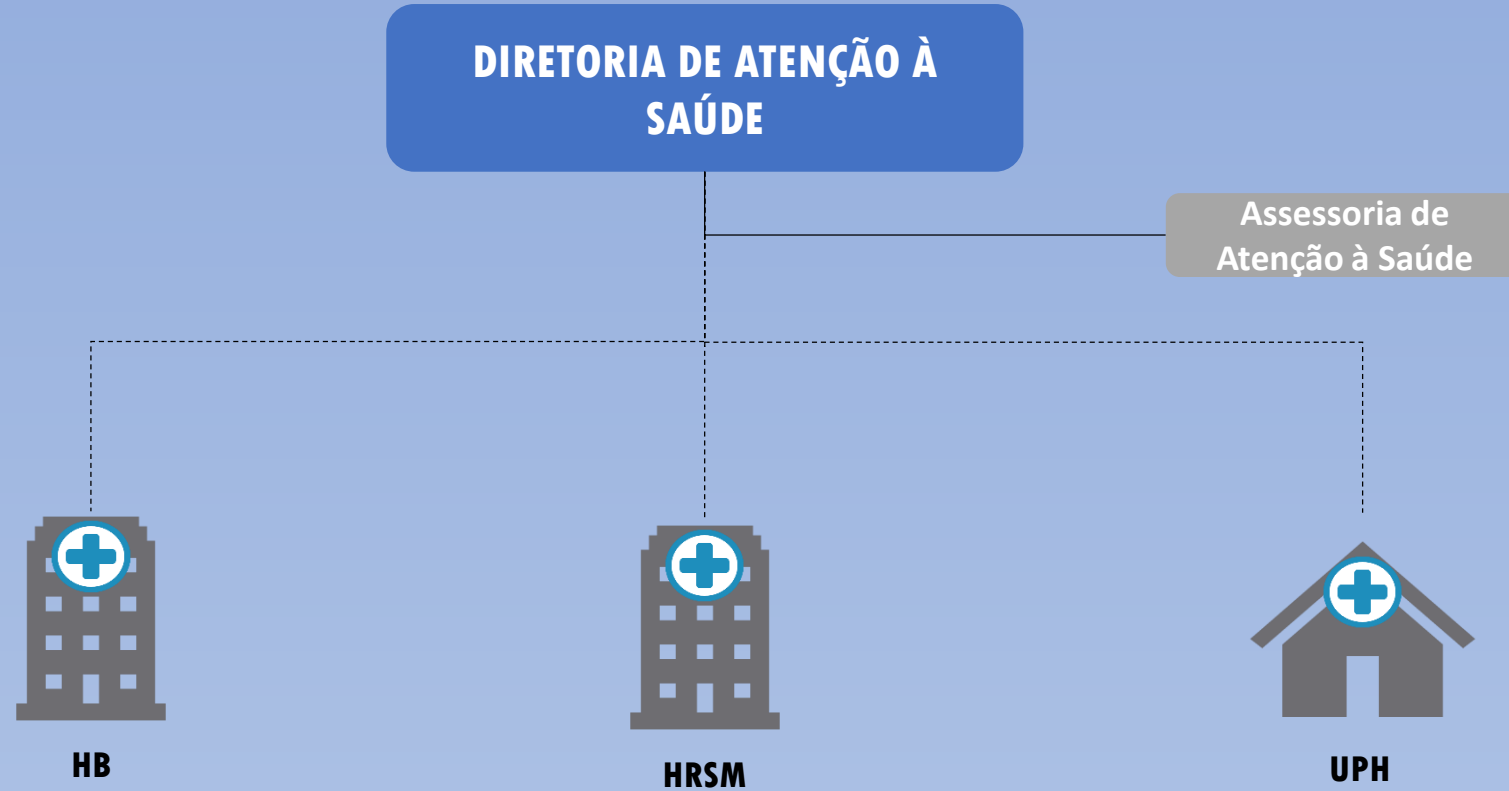
**Gerência de Gestão do Conhecimento e Humanização**

Núcleo de Educação Corporativa

Núcleo de Educação Permanente

Núcleo de Humanização

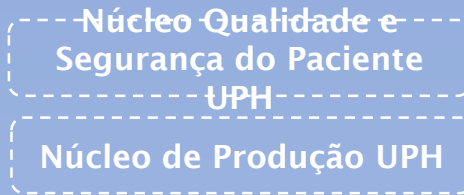
# DIRETORIA DE ATENÇÃO À SAÚDE - DIASE



# UNIDADE DE ATENÇÃO PRÉ-HOSPITALAR - UPH



## Superintendência



Núcleo de Vigilância Epidemiológica

Gerência Administrativa

UPA Ceilândia

UPA Núcleo Bandeirante

UPA Recanto das Emas

UPA Samambaia

UPA São Sebastião

UPA Sobradinho

GERÊNCIA

GERÊNCIA

GERÊNCIA

GERÊNCIA

GERÊNCIA

GERÊNCIA

COORDENAÇÃO MÉDICA

COORDENAÇÃO MÉDICA

COORDENAÇÃO MÉDICA

COORDENAÇÃO MÉDICA

COORDENAÇÃO MÉDICA

COORDENAÇÃO MÉDICA

COORDENAÇÃO DE ENFERMAGEM

COORDENAÇÃO DE ENFERMAGEM

COORDENAÇÃO DE ENFERMAGEM

COORDENAÇÃO DE ENFERMAGEM

COORDENAÇÃO DE ENFERMAGEM

COORDENAÇÃO DE ENFERMAGEM

COORDENAÇÃO MULTIPROFISSIONAL

COORDENAÇÃO MULTIPROFISSIONAL

COORDENAÇÃO MULTIPROFISSIONAL

COORDENAÇÃO MULTIPROFISSIONAL

COORDENAÇÃO MULTIPROFISSIONAL

COORDENAÇÃO MULTIPROFISSIONAL

Insumos Farmacêuticos  
Segurança  
Almoxarifado e Patrimônio  
Manutenção Predial

Transporte  
Manutenção e Suporte TIC  
Arquivo  
Hotelaria

Coord. de Enfermagem -> CME  
Coord. Administrativa -> Atendimento  
Coord. Multiprofissional -> Nutrição Produção  
-> Mobilidade de Pacientes

▭ Serviços Unidade Central de Administração

▭ Fisicamente na unidade, mas vínculo hierárquico na VP

▭ Serviços da Assistência



# HOSPITAL DE BASE - HB



Direção Clínica

Superintendência

Núcleo de Controle de Infecção Hospitalar

Núcleo Qualidade e Segurança do Paciente HB

Núcleo da Central Tática de Resolutividade

Núcleo de Vigilância Epidemiológica

Coordenação Assistencial

Gerência Geral de Assistência

Gerência Administrativa

Gerência de Medicina Interna

Gerência de Enfermagem

Gerência de Serviços Cirúrgicos

Gerência Multiprofissional

Gerência de Emergência

Gerência de Apoio Diag. e Terapêutica

Gerência de Cuidado Ambulatorial

Gerência de Cuidado ao Paciente Crítico

Gerência de Regulação

Núcleo de Pessoas HB

Núcleo de Produção HB

Núcleo Atendimento

Núcleo de Nutrição Produção

Núcleo de Mobilidade

Serviços da Assistência HB

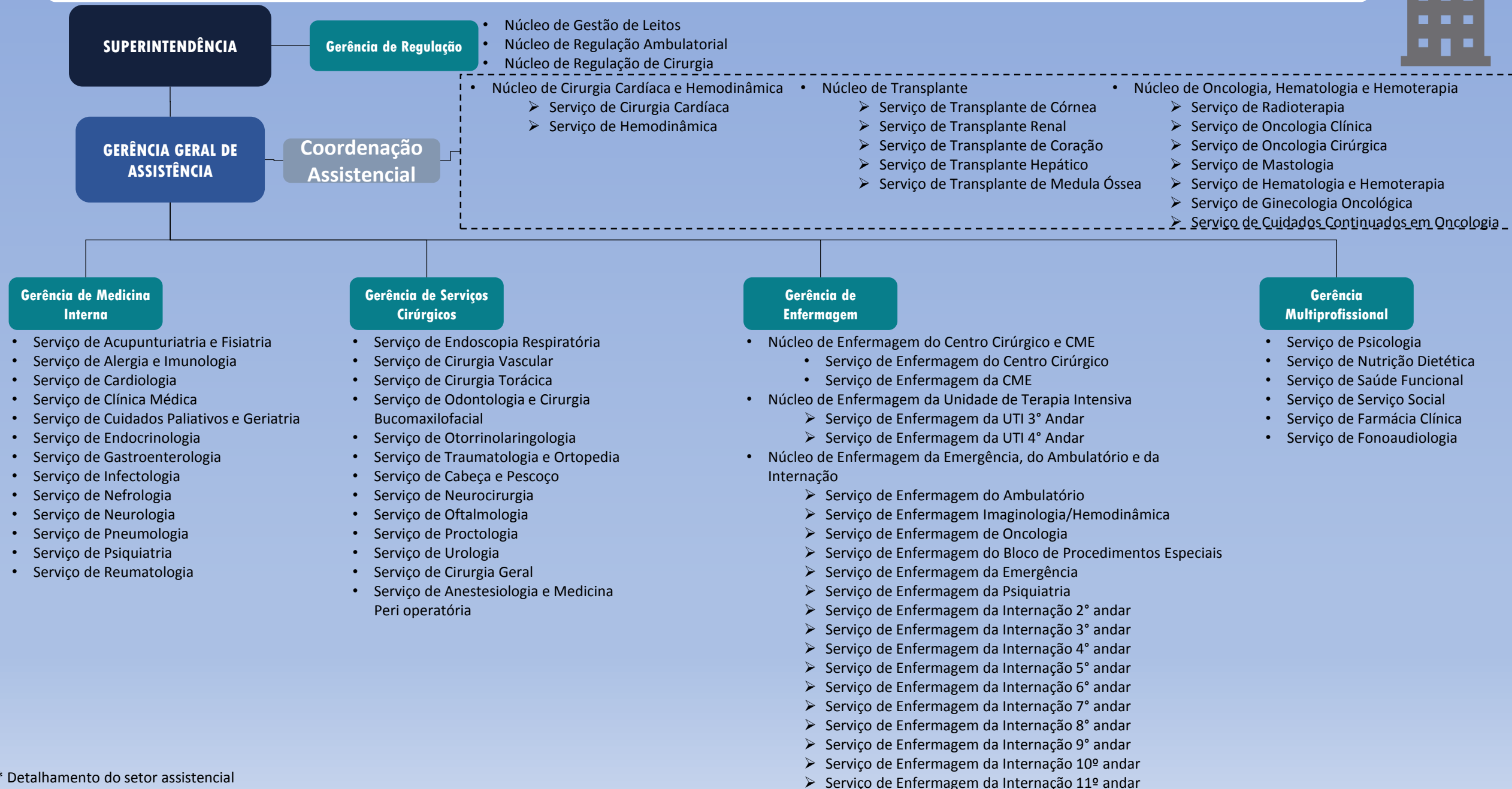
Insumos Farmacêuticos  
Segurança  
Almoxarifado e Patrimônio  
Manutenção Predial

Transporte  
Manutenção e Suporte TIC  
Arquivo  
Hotelaria

Serviços Unidade Central de Administração

Fisicamente na unidade, mas vínculo hierárquico na VP

# HOSPITAL DE BASE - HB



# HOSPITAL DE BASE - HB



**SUPERINTENDÊNCIA**

**GERÊNCIA GERAL DE ASSISTÊNCIA**

**Gerência de Emergência**

- Serviço de Medicina do Trauma
- Serviço de Medicina de Emergência

**Gerência de Cuidado ao Paciente Crítico**

- Serviço de Unidade de Terapia Intensiva Cirúrgica
- Serviço de Unidade de Terapia Intensiva Coronariana
- Serviço de Unidade de Terapia Intensiva Pediátrica
- Serviço de Unidade de Terapia Intensiva Trauma e Geral

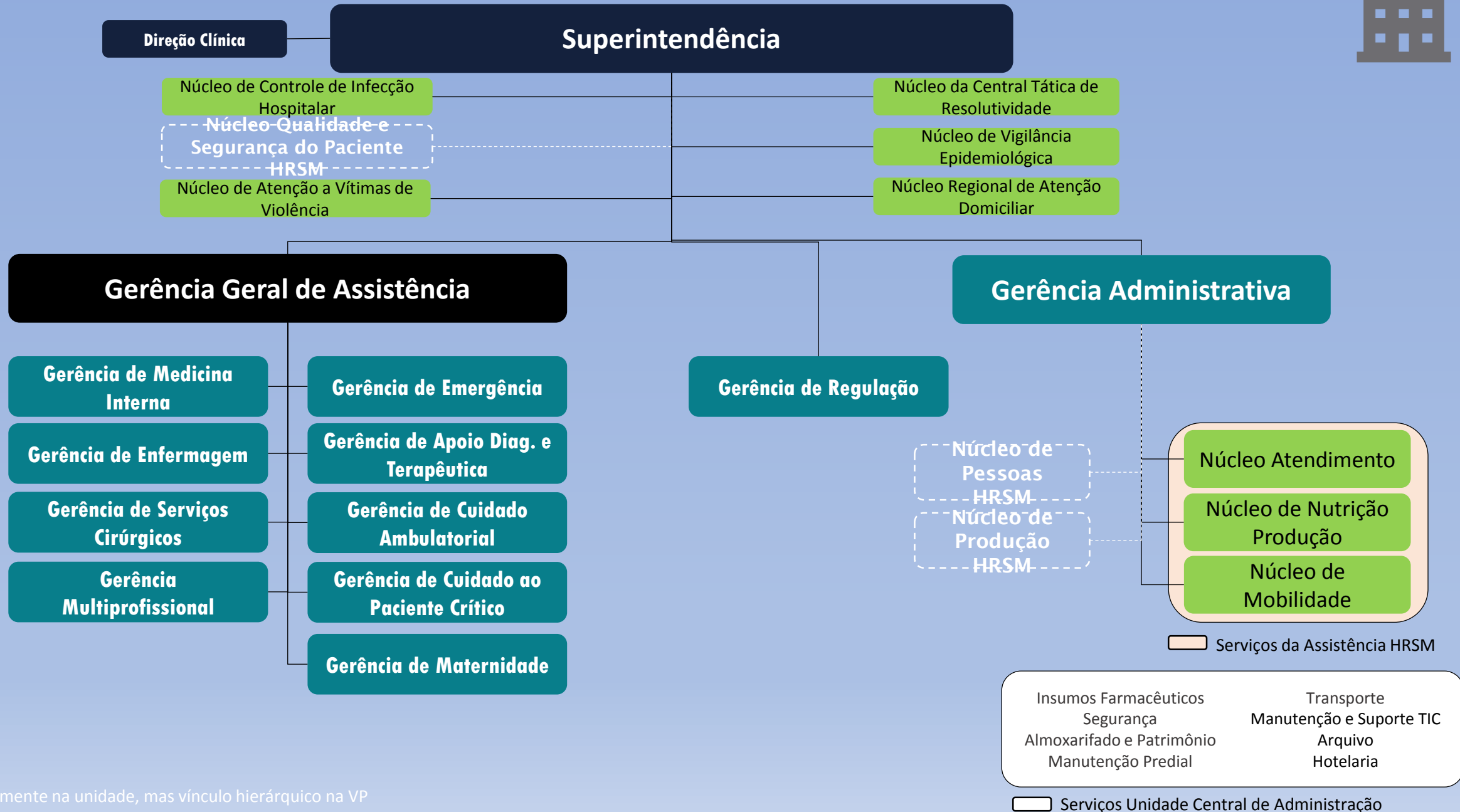
**Gerência de Cuidado Ambulatorial**

--

**Gerência de Apoio Diagnóstico e Terapêutica**

- Núcleo de Citopatologia e Anatomia Patológica
- Núcleo de Laboratório Clínico
- Núcleo de Radiologia e Imaginologia
- Núcleo de Medicina Nuclear

# HOSPITAL REGIONAL DE SANTA MARIA - HRSM



# HOSPITAL REGIONAL DE SANTA MARIA - HRSM



## SUPERINTENDÊNCIA

### Gerência de Regulação

- Núcleo de Gestão de Leitos
- Núcleo de Regulação Ambulatorial
- Núcleo de Regulação de Cirurgia

## GERÊNCIA GERAL DE ASSISTÊNCIA

### Gerência de Medicina Interna

- Serviço de Clínica Médica
- Serviço de Nefrologia
- Serviço de Neonatologia
- Serviço de Pediatria

### Gerência de Serviços Cirúrgicos

- Serviço de Anestesiologia e Medicina Peri operatória
- Serviço de Cirurgia Geral
- Serviço de Ginecologia e Obstetrícia
- Serviço de Odontologia e Cirurgia Bucomaxilofacial
- Serviço de Traumatologia e Ortopedia
- Serviço de Urologia

### Gerência de Enfermagem

- Núcleo de Enfermagem do Centro Cirúrgico e Centro Obstétrico e CME
  - Serviço de Enfermagem de Cirurgia Geral, Vascular, Bucomaxilofacial e Urologia
  - Serviço de Enfermagem Ginecologia e Obstetrícia
  - Serviço de Enfermagem do Centro Cirúrgico
  - Serviço de Enfermagem da CME
- Núcleo de Enfermagem da Emergência, do Ambulatório e da Internação
  - Serviço de Enfermagem do Pronto Socorro Infantil
  - Serviço de Enfermagem do Pronto Socorro Adulto
  - Serviço de Enfermagem Ambulatorial
  - Serviço de Enfermagem da Nefrologia
  - Serviço de Enfermagem da Clínica Médica
  - Serviço de Enfermagem da Maternidade
  - Serviço de Enfermagem da Pediatria
  - Serviço de Enfermagem da Ortopedia
- Núcleo de Enfermagem de Terapia Intensiva
  - Serviço de Enfermagem da UCI Neonatal
  - Serviço de Enfermagem de UTI Neonatal
  - Serviço de Enfermagem de UTI Adulto
  - Serviço de Enfermagem de Cuidados Prolongados Pediátricos

### Gerência Multiprofissional

- Serviço de Psicologia
- Serviço de Nutrição Dietética
- Serviço de Saúde Funcional
- Serviço de Serviço Social
- Serviço de Farmácia Clínica
- Serviço de Fonoaudiologia

# HOSPITAL REGIONAL DE SANTA MARIA - HRSM



**SUPERINTENDÊNCIA**

**GERÊNCIA GERAL DE ASSISTÊNCIA**

**Gerência de Emergência**

- Serviço de Medicina de Emergência

**Gerência de Cuidado ao Paciente Crítico**

- Serviço de Unidade de Cuidado Intensivo Neonatal
- Serviço de Unidade de Terapia Intensiva Adulto
- Serviço de Unidade de Terapia Intensiva Neonatal
- Serviço de Unidade de Cuidados Prolongados Pediátricos

**Gerência de Cuidado Ambulatorial**

--

**Gerência de Apoio Diagnóstico e Terapêutica**

- Núcleo de Citopatologia e Anatomia Patológica
- Núcleo de Laboratório Clínico
- Núcleo de Radiologia e Imaginologia
- Núcleo de Hemoterapia

**Gerência de Maternidade**

- Serviço de Banco de Leite Humano
- Serviço de Centro Obstétrico

# DIRETORIA DE ADMINISTRAÇÃO LOGÍSTICA

DIRETORIA DE ADMINISTRAÇÃO E LOGÍSTICA

Assessoria de Administração e Logística

Superintendência

Gerência Geral de Administração

Gerência de Compras

- Núcleo de compras de Insumos
- Núcleo de compras Diversas

Gerência de Contratos

- Núcleo de Formalização

Coordenação de Protocolo e Arquivo

- Núcleo Arquivo HB
- Núcleo Arquivo HRSM
- Núcleo Arquivo UCAD/ UPH

Gerência de Contabilidade e Finanças

- Núcleo de Contabilidade
- Núcleo de Finanças
- Núcleo de Custos

Gerência de Manutenção e Infraestrutura

- Núcleo de Manutenção HB
- Núcleo de Manutenção HRSM
- Núcleo de Manutenção UCAD/ UPA
- Núcleo de Planejamento de Obras
- Núcleo de Execução de Obras

Gerência de Engenharia Clínica

Gerência Operacional

- Núcleo Segurança HB
- Núcleo Segurança HRSM
- Núcleo Segurança UCAD/ UPA
- Núcleo Hotelaria HB
- Núcleo Hotelaria HRSM
- Núcleo Hotelaria UCAD/ UPA
- Núcleo de Transporte

Gerência de Tecnologia da Informação e Comunicação

- Núcleo de Telecomunicações
- Núcleo de Rede
- Núcleo de Sistemas da Informação
- Núcleo TI HB
- Núcleo TI HRSM
- Núcleo TI UCAD/UPA

Gerência Geral de Logística de Insumos

Gerência de Almoxarifado e Patrimônio

- Núcleo Alm. e Pat. HB
- Núcleo Alm. e Pat. HRSM
- Núcleo Alm. e Pat. UCAD/ UPA

Gerência de Insumos Farmacêuticos e OPME

- Núcleo Ins. Far. HB
- Núcleo Ins. Far. HRSM
- Núcleo Ins. Far. UPA

Coordenação de Insumos Laboratoriais



→ UCAD – Unidade Central de Administração