

Resolução SEI-GDF n.º 07/2021

Brasília-DF, 31 de maio de 2021

Dispõe sobre Nova Estrutura do Instituto de Gestão Estratégica de Saúde do Distrito Federal.

O CONSELHO DE ADMINISTRAÇÃO DO INSTITUTO DE GESTÃO ESTRATÉGICA DE SAÚDE DO DISTRITO FEDERAL - IGESDF, em reuniões realizadas nos dias 22 de março de 2021 - 22ª Reunião Extraordinária e 03 de maio de 2021 - 24ª Reunião Extraordinária,

Considerando a aprovação do novo Plano de Cargos e Salários do IGESDF pelo Conselho de Administração, durante a 23ª Reunião Extraordinária realizada em 19/04/2021;

Considerando a necessidade de equilíbrio econômico e financeiro do IGESDF;

Considerando a necessidade de sustentabilidade do Instituto de Gestão Estratégica de Saúde do Distrito Federal;

O Conselho de Administração do IGESDF no uso das atribuições que lhe confere o art. 11 do Estatuto do IGESDF, **RESOLVE**:

Art. 1º APROVAR a Nova Estrutura do Instituto de Gestão Estratégica de Saúde do Distrito Federal, conforme anexo.

Art. 2º A Diretoria Executiva deverá publicar a Nova Estrutura do IGESDF em seu sítio de rede mundial de computadores.

Art. 3º Esta Resolução entrou em vigor na data de aprovação da estrutura na reunião do Conselho de Administração do IGESDF.

Art. 4º Publique-se.

OSNEI OKUMOTO

Presidente do Conselho de Administração
Secretário de Estado de Saúde do Distrito Federal



Documento assinado eletronicamente por **OSNEI OKUMOTO - Matr.1699604-6, Presidente do Conselho de Administração**, em 07/06/2021, às 14:32, conforme art. 6º do Decreto nº 36.756, de 16 de setembro de 2015, publicado no Diário Oficial do Distrito Federal nº 180, quinta-feira, 17 de setembro de 2015.



A autenticidade do documento pode ser conferida no site:



[http://sei.df.gov.br/sei/controlador_externo.php?](http://sei.df.gov.br/sei/controlador_externo.php?acao=documento_conferir&id_orgao_acesso_externo=0)
[acao=documento_conferir&id_orgao_acesso_externo=0](http://sei.df.gov.br/sei/controlador_externo.php?acao=documento_conferir&id_orgao_acesso_externo=0)
verificador= **63006088** código CRC= **E6ECABB7**.

"Brasília - Patrimônio Cultural da Humanidade"

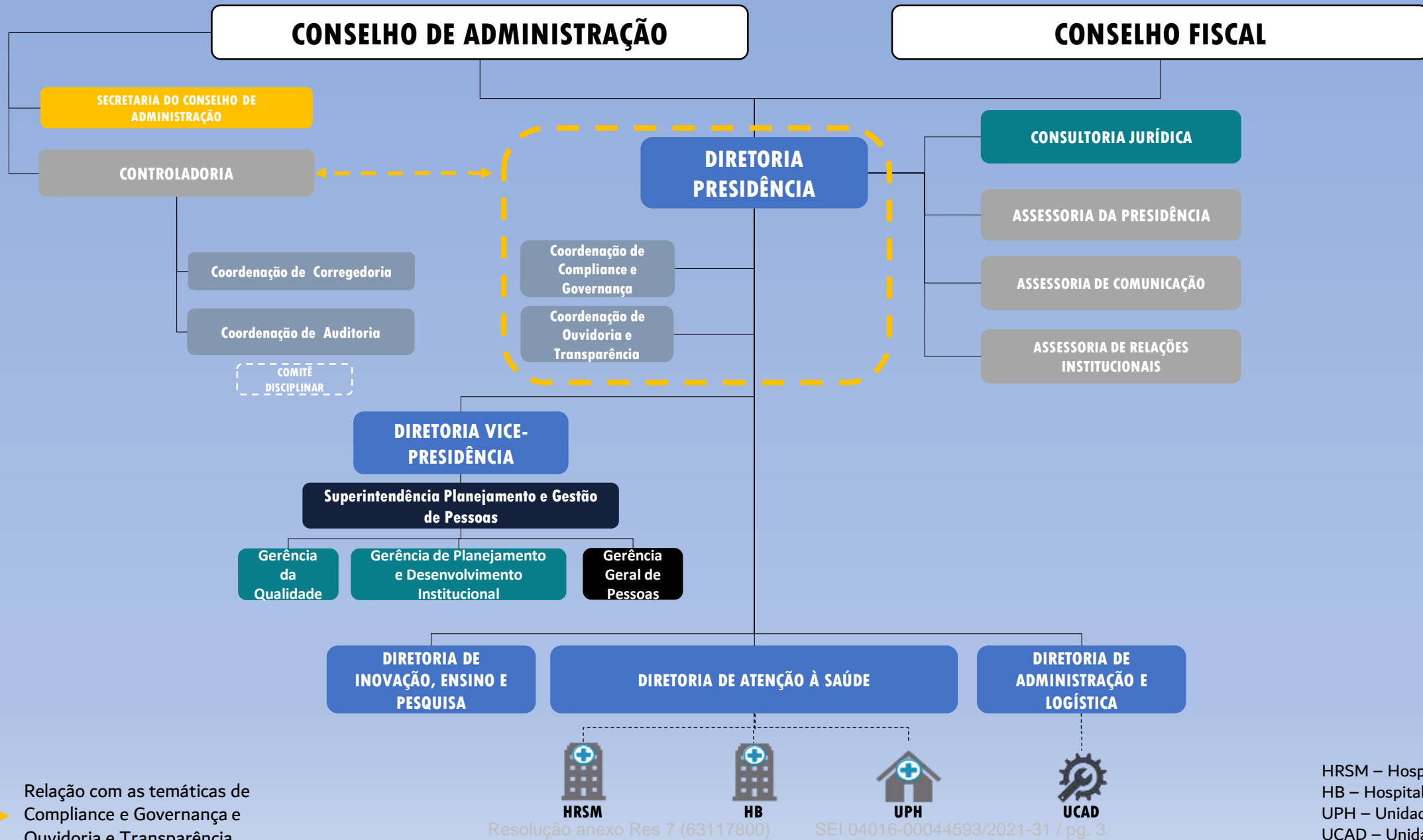
SMHS - Área Especial - Quadra 101 - Brasília - DF - Bairro Asa Sul - CEP 70335900 - DF

35508900

04016-00044593/2021-31

Doc. SEI/GDF 63006088

INSTITUTO DE GESTÃO ESTRATÉGICA DE SAÚDE DO DISTRITO FEDERAL - IGESDF



CONSELHO DE ADMINISTRAÇÃO

SECRETARIA DO CONSELHO DE ADMINISTRAÇÃO

CONTROLADORIA

Coordenação de Corregedoria

Coordenação de Auditoria

COMITÊ DISCIPLINAR 1

COMITÊ DISCIPLINAR 2

COM 4 (QUATRO) MEMBROS NÃO REMUNERADOS INDICADOS PELOS DIRETORES, SENDO 1 (UM) DELES ANALISTA JURÍDICO

TODOS COM MANDATO DE 2 (DOIS) ANOS

DIRETORIA PRESIDÊNCIA

**Coordenação de
Ouvidoria e
Transparência**

**Coordenação
Compliance e
Governança**

CONSULTORIA JURÍDICA

**Coordenação Jurídica de
Assuntos Administrativos**

**Coordenação Jurídica
Contencioso**

**Coordenação Jurídica de
Acompanhamento de
Diligências dos Órgãos de
Controle**

**Coordenação Jurídica de
Processos de Compras**

**ASSESSORIA DA
PRESIDÊNCIA**

**ASSESSORIA DE
COMUNICAÇÃO**

**ASSESSORIA DE
RELAÇÕES
INSTITUCIONAIS**

DIRETORIA VICE-PRESIDÊNCIA

ASSESSORIA DA VICE-PRESIDÊNCIA

Superintendência de Planejamento e Gestão de Pessoas

Gerência Geral de Pessoas

Gerência de Planejamento e Desenvolvimento Institucional

Núcleo de Processos

Núcleo de Projetos Estratégicos

Coordenação de Produção

Coordenação Estratégica da Informação

Núcleo de Produção HB

Núcleo de Produção HRSM

Núcleo de Produção UPH

Núcleo de Monitoramento do Contrato de Gestão

Núcleo de Gestão Estratégica da Informação

Gerência de Cadastro e Folha de Pagamento

Núcleo de Cadastro Celetista

Núcleo de Cadastro Estatutário

Núcleo de Pessoas HB

Núcleo de Pessoas HRSM

Núcleo de Pessoas UCAD/UPH

Gerência de Desenvolvimento Humano

Núcleo de Recrut. e Seleção

Núcleo de Plan. da Força de Trabalho

Núcleo da Gestão de Carreira

Núcleo da Gestão de Desempenho

Coordenação de Saúde, Segurança e Qualidade de Vida no Trabalho

Gerência da Qualidade

Núcleo da Qualidade

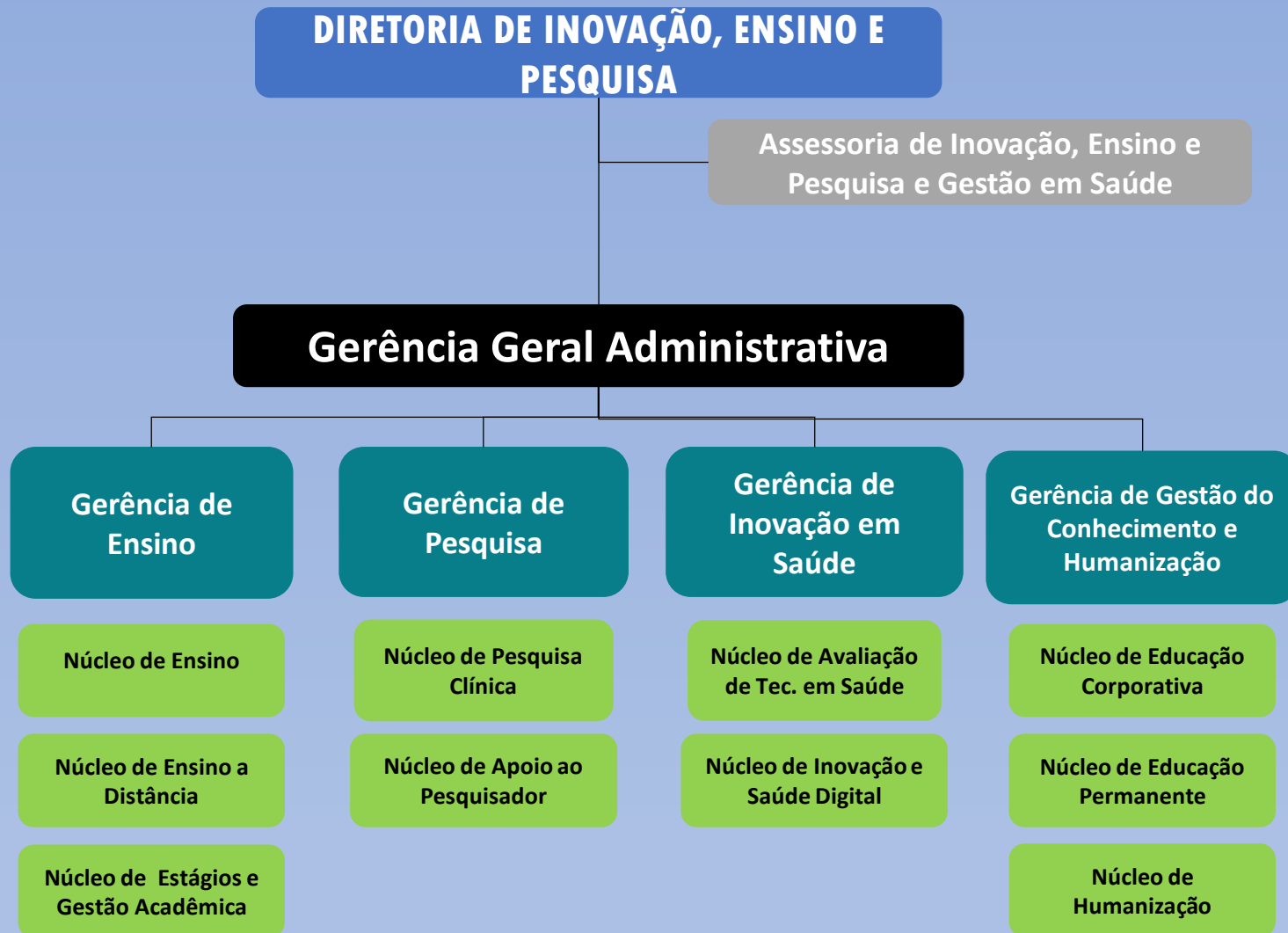
Núcleo da Segurança do Paciente

Núcleo Qualidade e Segurança do Paciente HB

Núcleo Qualidade e Segurança do Paciente HRSM

Núcleo Qualidade e Segurança do Paciente UPH

DIRETORIA DE INOVAÇÃO, ENSINO E PESQUISA



DIRETORIA DE ATENÇÃO À SAÚDE - DIASE



UNIDADE DE ATENÇÃO PRÉ-HOSPITALAR - UPH



Superintendência

Núcleo Qualidade e
Segurança do Paciente UPH

Núcleo de Produção UPH

Núcleo de Vigilância
Epidemiológica

Gerência Administrativa

UPA Ceilândia

UPA Núcleo Bandeirante

UPA Recanto das Emas

UPA Samambaia

UPA São Sebastião

UPA Sobradinho

GERÊNCIA

GERÊNCIA

GERÊNCIA

GERÊNCIA

GERÊNCIA

GERÊNCIA

COORDENAÇÃO MÉDICA

COORDENAÇÃO MÉDICA

COORDENAÇÃO MÉDICA

COORDENAÇÃO MÉDICA

COORDENAÇÃO MÉDICA

COORDENAÇÃO MÉDICA

COORDENAÇÃO DE
ENFERMAGEM

COORDENAÇÃO DE
ENFERMAGEM

COORDENAÇÃO DE
ENFERMAGEM

COORDENAÇÃO DE
ENFERMAGEM

COORDENAÇÃO DE
ENFERMAGEM

COORDENAÇÃO DE
ENFERMAGEM

COORDENAÇÃO
MULTIPROFISSIONAL

COORDENAÇÃO
MULTIPROFISSIONAL

COORDENAÇÃO
MULTIPROFISSIONAL

COORDENAÇÃO
MULTIPROFISSIONAL

COORDENAÇÃO
MULTIPROFISSIONAL

COORDENAÇÃO
MULTIPROFISSIONAL

Insumos Farmacêuticos
Segurança
Almoxarifado e
Patrimônio
Manutenção Predial

Transporte
Manutenção e Suporte TIC
Arquivo
Hotelaria

Coord. de Enfermagem -> CME

Gerência -> Atendimento

Coord. Multiprofissional -> Nutrição Produção
-> Mobilidade de Pacientes

HOSPITAL DE BASE - HB



Direção Clínica

Superintendência

Núcleo de Controle de Infecção Hospitalar

Núcleo Qualidade e Segurança do Paciente HB

Núcleo da Central Tática de Resolutividade

Núcleo de Vigilância Epidemiológica

Coordenação Assistencial

Gerência Geral de Assistência

Gerência Administrativa

Gerência de Medicina Interna

Gerência de Enfermagem

Gerência de Serviços Cirúrgicos

Gerência Multiprofissional

Gerência de Emergência

Gerência de Apoio Diag. e Terapêutica

Gerência de Cuidado Ambulatorial

Gerência de Cuidado ao Paciente Crítico

Gerência de Regulação

Núcleo de Pessoas HB

Núcleo de Produção HB

Núcleo Atendimento

Núcleo de Nutrição Produção

Núcleo de Mobilidade

Serviços da Assistência HB

Insumos Farmacêuticos
Segurança
Almoxarifado e Patrimônio
Manutenção Predial

Transporte
Manutenção e Suporte TIC
Arquivo
Hotelaria

Serviços Unidade Central de Administração

HOSPITAL DE BASE - HB



SUPERINTENDÊNCIA

Gerência de Regulação

- Núcleo de Gestão de Leitos
- Núcleo de Regulação Ambulatorial
- Núcleo de Regulação de Cirurgia

GERÊNCIA GERAL DE ASSISTÊNCIA

Coordenação Assistencial

- Núcleo de Cirurgia Cardíaca e Hemodinâmica
 - Serviço de Cirurgia Cardíaca
 - Serviço de Hemodinâmica
- Núcleo de Transplante
 - Serviço de Transplante de Córnea
 - Serviço de Transplante Renal
 - Serviço de Transplante de Coração
 - Serviço de Transplante Hepático
 - Serviço de Transplante de Medula Óssea
- Núcleo de Oncologia, Hematologia e Hemoterapia
 - Serviço de Radioterapia
 - Serviço de Oncologia Clínica
 - Serviço de Oncologia Cirúrgica
 - Serviço de Mastologia
 - Serviço de Hematologia e Hemoterapia
 - Serviço de Ginecologia Oncológica
 - Serviço de Cuidados Continuados em Oncologia

Gerência de Medicina Interna

- Serviço de Acupuntura e Fisiatria
- Serviço de Alergia e Imunologia
- Serviço de Cardiologia
- Serviço de Clínica Médica
- Serviço de Cuidados Paliativos e Geriatria
- Serviço de Endocrinologia
- Serviço de Gastroenterologia
- Serviço de Infectologia
- Serviço de Nefrologia
- Serviço de Neurologia
- Serviço de Pneumologia
- Serviço de Psiquiatria
- Serviço de Reumatologia

Gerência de Serviços Cirúrgicos

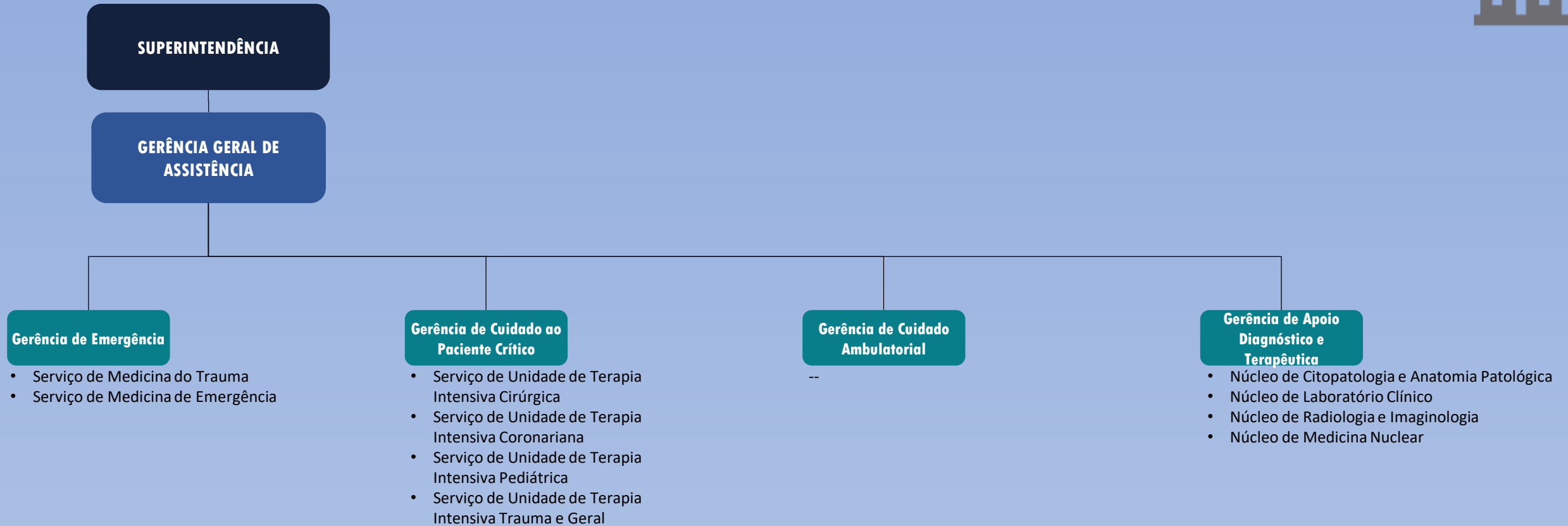
- Serviço de Endoscopia Respiratória
- Serviço de Cirurgia Vascular
- Serviço de Cirurgia Torácica
- Serviço de Odontologia e Cirurgia Bucomaxilofacial
- Serviço de Otorrinolaringologia
- Serviço de Traumatologia e Ortopedia
- Serviço de Cabeça e Pescoço
- Serviço de Neurocirurgia
- Serviço de Oftalmologia
- Serviço de Proctologia
- Serviço de Urologia
- Serviço de Cirurgia Geral
- Serviço de Anestesiologia e Medicina Peri operatória

Gerência de Enfermagem

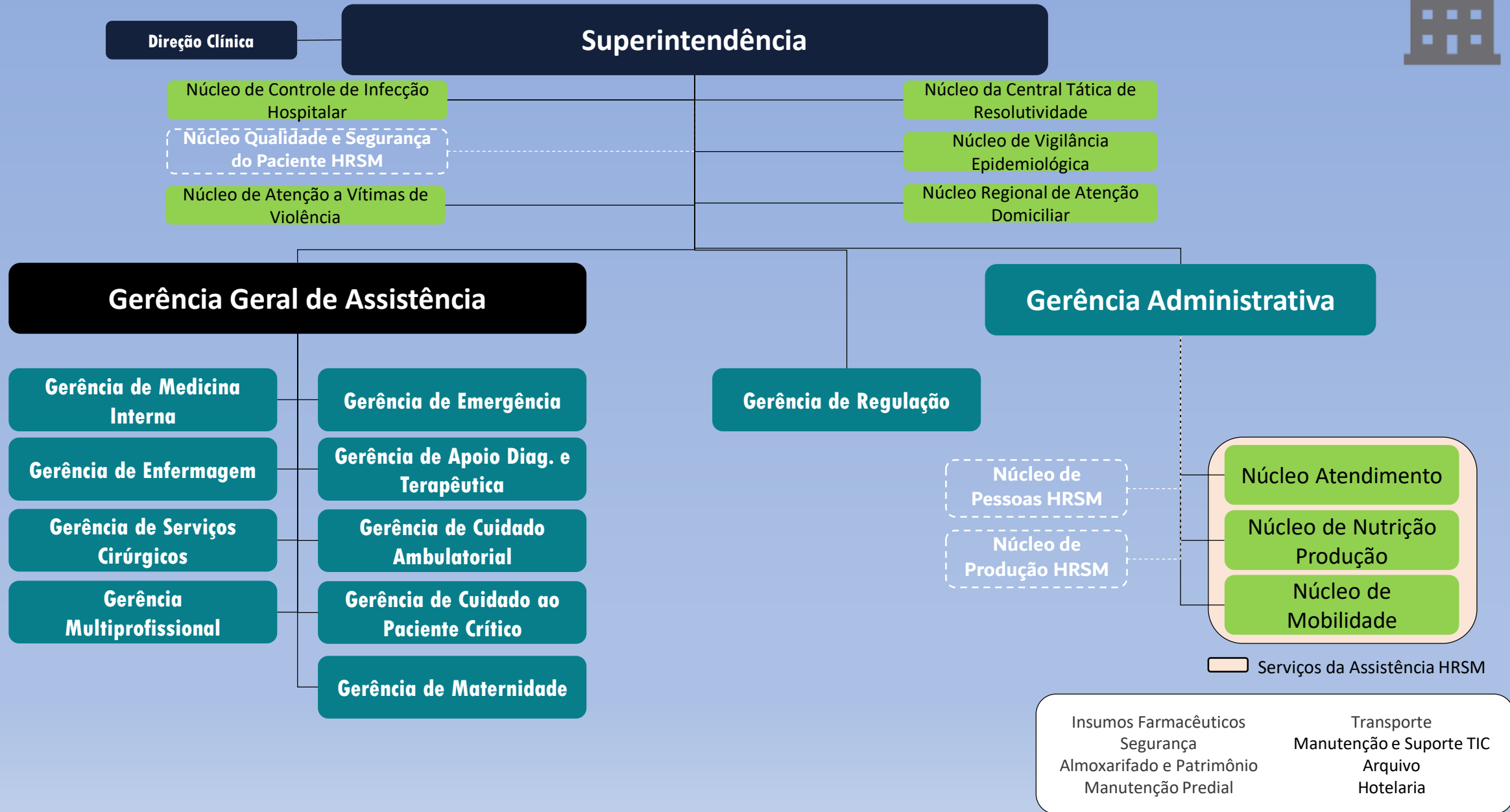
- Núcleo de Enfermagem do Centro Cirúrgico e CME
 - Serviço de Enfermagem do Centro Cirúrgico
 - Serviço de Enfermagem da CME
- Núcleo de Enfermagem da Unidade de Terapia Intensiva
 - Serviço de Enfermagem da UTI 3º Andar
 - Serviço de Enfermagem da UTI 4º Andar
- Núcleo de Enfermagem da Emergência, do Ambulatório e da Internação
 - Serviço de Enfermagem do Ambulatório
 - Serviço de Enfermagem Imaginologia/Hemodinâmica
 - Serviço de Enfermagem de Oncologia
 - Serviço de Enfermagem do Bloco de Procedimentos Especiais
 - Serviço de Enfermagem da Emergência
 - Serviço de Enfermagem da Psiquiatria
 - Serviço de Enfermagem da Internação 2º andar
 - Serviço de Enfermagem da Internação 3º andar
 - Serviço de Enfermagem da Internação 4º andar
 - Serviço de Enfermagem da Internação 5º andar
 - Serviço de Enfermagem da Internação 6º andar
 - Serviço de Enfermagem da Internação 7º andar
 - Serviço de Enfermagem da Internação 8º andar
 - Serviço de Enfermagem da Internação 9º andar
 - Serviço de Enfermagem da Internação 10º andar
 - Serviço de Enfermagem da Internação 11º andar

Gerência Multiprofissional

- Serviço de Psicologia
- Serviço de Nutrição Dietética
- Serviço de Saúde Funcional
- Serviço de Serviço Social
- Serviço de Farmácia Clínica
- Serviço de Fonoaudiologia



HOSPITAL REGIONAL DE SANTA MARIA - HRSM



HOSPITAL REGIONAL DE SANTA MARIA - HRSM



SUPERINTENDÊNCIA

Gerência de Regulação

- Núcleo de Gestão de Leitos
- Núcleo de Regulação Ambulatorial
- Núcleo de Regulação de Cirurgia

GERÊNCIA GERAL DE ASSISTÊNCIA

Gerência de Medicina Interna

- Serviço de Clínica Médica
- Serviço de Nefrologia
- Serviço de Neonatologia
- Serviço de Pediatria

Gerência de Serviços Cirúrgicos

- Serviço de Anestesiologia e Medicina Peri operatória
- Serviço de Cirurgia Geral
- Serviço de Ginecologia e Obstetrícia
- Serviço de Odontologia e Cirurgia Bucomaxilofacial
- Serviço de Traumatologia e Ortopedia
- Serviço de Urologia

Gerência de Enfermagem

- Núcleo de Enfermagem do Centro Cirúrgico e Centro Obstétrico e CME
 - Serviço de Enfermagem de Cirurgia Geral, Vascular, Bucomaxilofacial e Urologia
 - Serviço de Enfermagem Ginecologia e Obstetrícia
 - Serviço de Enfermagem do Centro Cirúrgico
 - Serviço de Enfermagem da CME
- Núcleo de Enfermagem da Emergência, do Ambulatório e da Internação
 - Serviço de Enfermagem do Pronto Socorro Infantil
 - Serviço de Enfermagem do Pronto Socorro Adulto
 - Serviço de Enfermagem Ambulatorial
 - Serviço de Enfermagem da Nefrologia
 - Serviço de Enfermagem da Clínica Médica
 - Serviço de Enfermagem da Maternidade
 - Serviço de Enfermagem da Pediatria
 - Serviço de Enfermagem da Ortopedia
- Núcleo de Enfermagem de Terapia Intensiva
 - Serviço de Enfermagem da UCI Neonatal
 - Serviço de Enfermagem de UTI Neonatal
 - Serviço de Enfermagem de UTI Adulto
 - Serviço de Enfermagem de Cuidados Prolongados Pediátricos

Gerência Multiprofissional

- Serviço de Psicologia
- Serviço de Nutrição Dietética
- Serviço de Saúde Funcional
- Serviço de Serviço Social
- Serviço de Farmácia Clínica
- Serviço de Fonoaudiologia



SUPERINTENDÊNCIA

GERÊNCIA GERAL DE ASSISTÊNCIA

Gerência de Emergência

- Serviço de Medicina de Emergência

Gerência de Cuidado ao Paciente Crítico

- Serviço de Unidade de Cuidado Intensivo Neonatal
- Serviço de Unidade de Terapia Intensiva Adulto
- Serviço de Unidade de Terapia Intensiva Neonatal
- Serviço de Unidade de Cuidados Prolongados Pediátricos

Gerência de Cuidado Ambulatorial

--

Gerência de Apoio Diagnóstico e Terapêutica

- Núcleo de Citopatologia e Anatomia Patológica
- Núcleo de Laboratório Clínico
- Núcleo de Radiologia e Imaginologia
- Núcleo de Hemoterapia

Gerência de Maternidade

- Serviço de Banco de Leite Humano
- Serviço de Centro Obstétrico

DIRETORIA DE ADMINISTRAÇÃO LOGÍSTICA

DIRETORIA DE ADMINISTRAÇÃO E LOGÍSTICA

Assessoria de Administração e Logística

Superintendência

Gerência Geral de Administração

Gerência de Compras

- Núcleo de compras de Insumos
- Núcleo de compras Diversas

Gerência de Contratos

- Núcleo de Formalização

Coordenação de Protocolo e Arquivo

- Núcleo Arquivo HB
- Núcleo Arquivo HRSM
- Núcleo Arquivo UCAD/ UPH

Gerência de Contabilidade e Finanças

- Núcleo de Contabilidade
- Núcleo de Finanças
- Núcleo de Custos

Gerência de Manutenção e Infraestrutura

- Núcleo de Manutenção HB
- Núcleo de Manutenção HRSM
- Núcleo de Manutenção UCAD/ UPH
- Núcleo de Planejamento de Obras
- Núcleo de Execução de Obras

Gerência de Engenharia Clínica

Gerência Operacional

- Núcleo Segurança HB
- Núcleo Segurança HRSM
- Núcleo Segurança UCAD/ UPH
- Núcleo Hotelaria HB
- Núcleo Hotelaria HRSM
- Núcleo Hotelaria UCAD/ UPH
- Núcleo de Transporte

Gerência de Tecnologia da Informação e Comunicação

- Núcleo de Telecomunicações
- Núcleo de Rede
- Núcleo de Sistemas da Informação
- Núcleo TI HB
- Núcleo TI HRSM
- Núcleo TI UCAD/UPH

Gerência Geral de Logística de Insumos

Gerência de Almoxarifado e Patrimônio

- Núcleo Alm. e Pat. HB
- Núcleo Alm. e Pat. HRSM
- Núcleo Alm. e Pat. UCAD/ UP

Gerência de Insumos Farmacêuticos e OPME

- Núcleo Ins. Far. HB
- Núcleo Ins. Far. HRSM
- Núcleo Ins. Far. UPH

Coordenação de Insumos Laboratoriais