

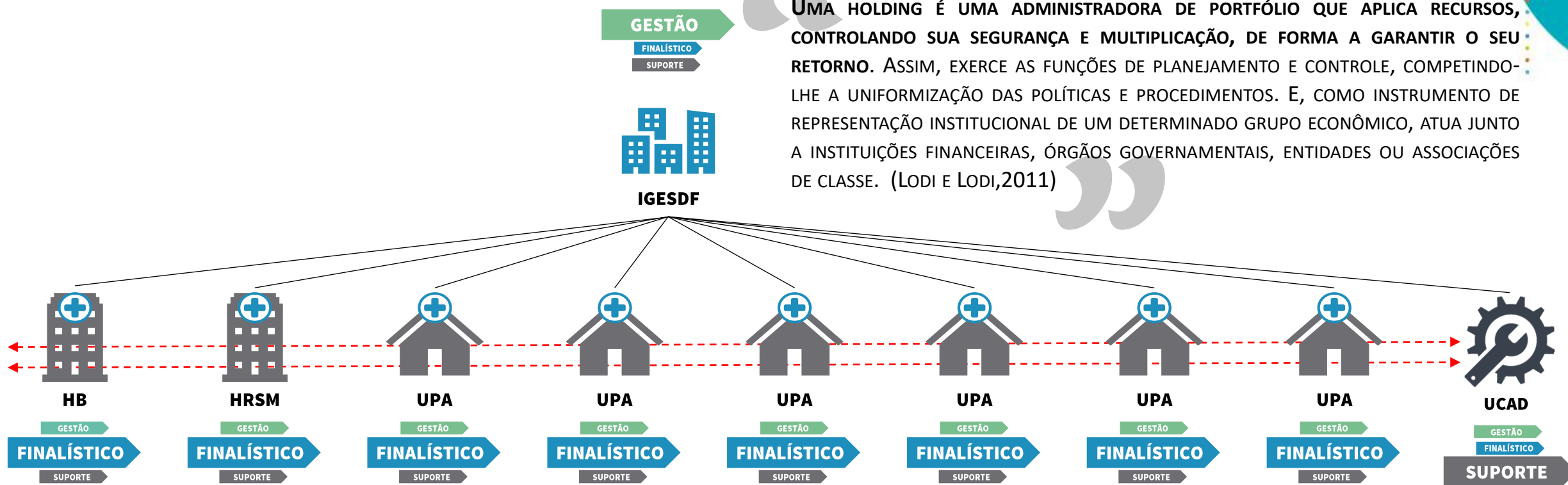


ESTRUTURA ORGANIZACIONAL (ORGANOGRAMA)

Contextualização

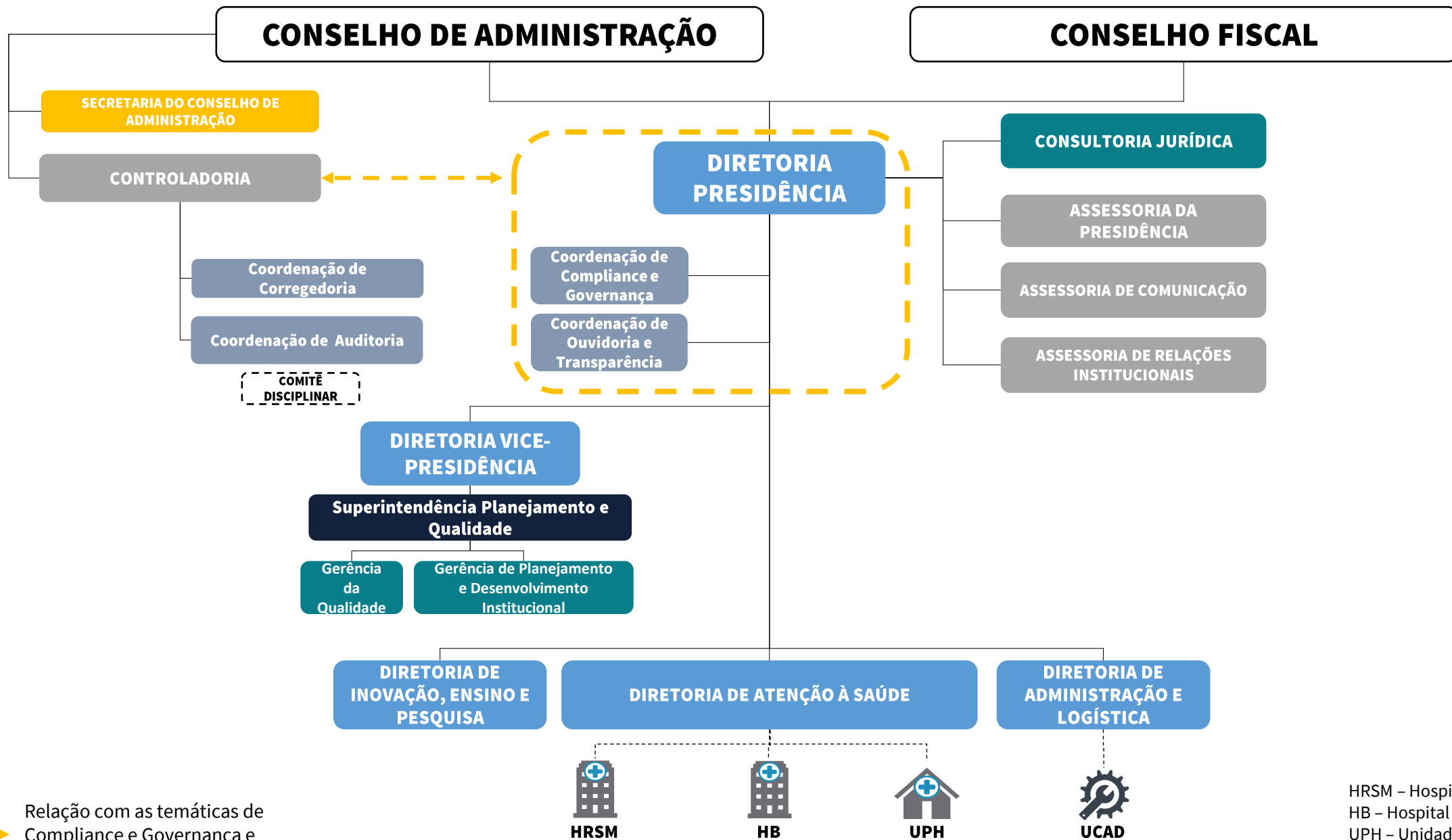
É importante a compreensão do papel do IGESDF e suas unidades: O IGESDF é semelhante ao de uma *holding*

UMA HOLDING É UMA ADMINISTRADORA DE PORTFÓLIO QUE APLICA RECURSOS, CONTROLANDO SUA SEGURANÇA E MULTIPLICAÇÃO, DE FORMA A GARANTIR O SEU RETORNO. ASSIM, EXERCE AS FUNÇÕES DE PLANEJAMENTO E CONTROLE, COMPETINDO-LHE A UNIFORMIZAÇÃO DAS POLÍTICAS E PROCEDIMENTOS. É, COMO INSTRUMENTO DE REPRESENTAÇÃO INSTITUCIONAL DE UM DETERMINADO GRUPO ECONÔMICO, ATUA JUNTO A INSTITUIÇÕES FINANCEIRAS, ÓRGÃOS GOVERNAMENTAIS, ENTIDADES OU ASSOCIAÇÕES DE CLASSE. (LODI E LODI, 2011)



←--→ RELAÇÃO MATRICIAL

INSTITUTO DE GESTÃO ESTRATÉGICA DE SAÚDE DO DISTRITO FEDERAL - IGESDF



Relação com as temáticas de Compliance e Governança e Ouvidoria e Transparência

HRSM – Hospital Regional de Santa Maria
HB – Hospital de Base
UPH – Unidade de Atenção Pré-Hospitalar
UCAD – Unidade Central de Administração

CONSELHO DE ADMINISTRAÇÃO

CONSELHO DE ADMINISTRAÇÃO

SECRETARIA DO CONSELHO
DE ADMINISTRAÇÃO

CONTROLADORIA

Coordenação de
Corregedoria

Coordenação de
Auditoria

COMITÊ
DISCIPLINAR 1

COMITÊ
DISCIPLINAR 2

COM 4 (QUATRO) MEMBROS NÃO
REMUNERADOS INDICADOS PELOS DIRETORES,
SENDO 1 (UM) DELES ANALISTA JURÍDICO
TODOS COM MANDATO DE 2 (DOIS) ANOS



DIRETORIA PRESIDÊNCIA

DIRETORIA PRESIDÊNCIA

**Coordenação
de Ouvidoria e
Transparência**

**Coordenação
Compliance e
Governança**

**CONSULTORIA
JURÍDICA**

**Coordenação Jurídica de
Assuntos Administrativos**

**Coordenação Jurídica
Contencioso**

**Coordenação Jurídica de
Acompanhamento de
Diligências dos Órgãos de
Controle**

**Coordenação Jurídica de
Processos de Compras**

**ASSESSORIA DA
PRESIDÊNCIA**

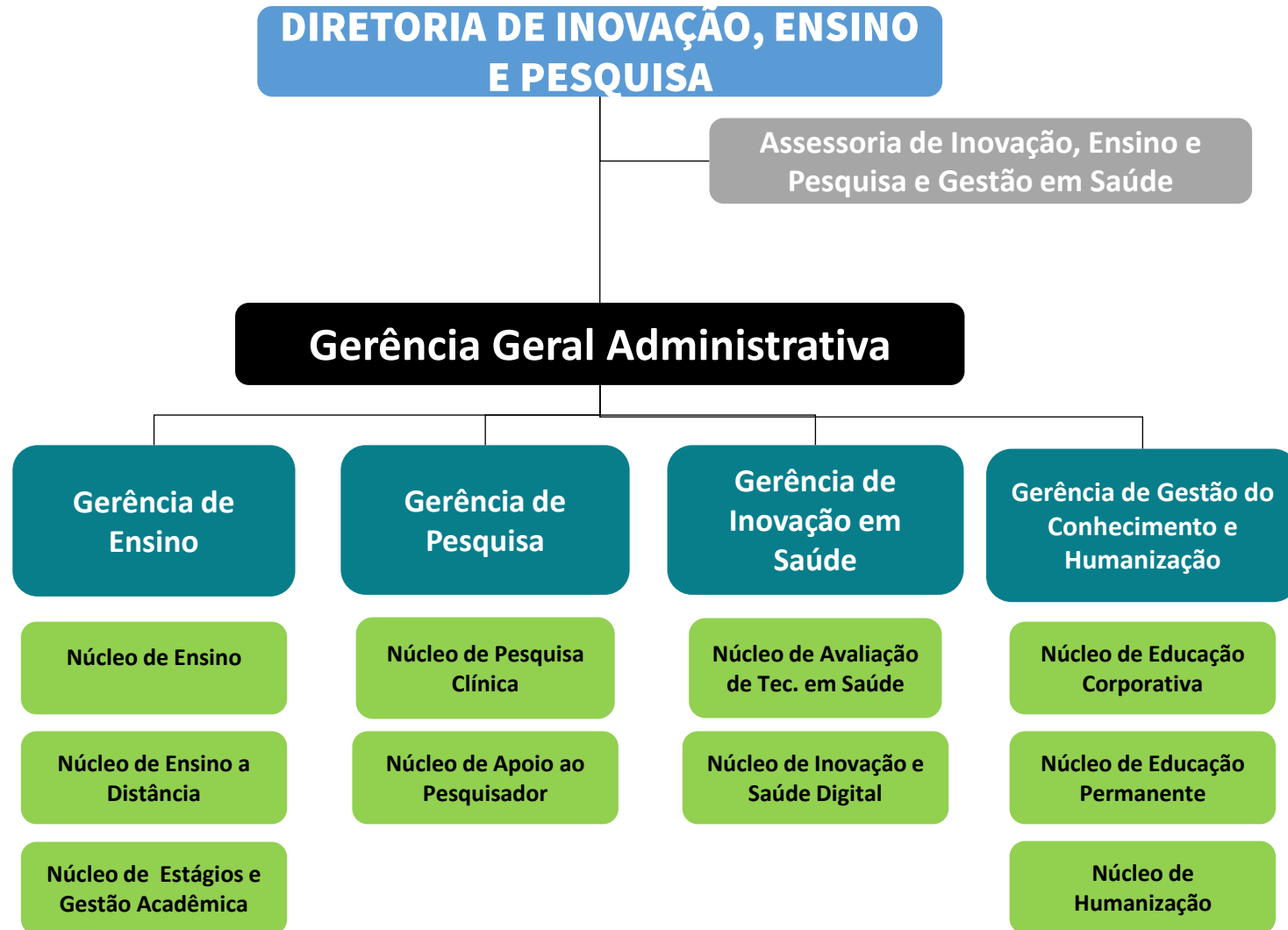
**ASSESSORIA DE
COMUNICAÇÃO**

**ASSESSORIA DE
RELAÇÕES
INSTITUCIONAIS**





DIRETORIA DE INOVAÇÃO, ENSINO E PESQUISA



DIRETORIA DE ADMINISTRAÇÃO LOGÍSTICA



DIRETORIA DE ADMINISTRAÇÃO E LOGÍSTICA

Assessoria de Administração e Logística

Superintendência

Gerência Geral de Administração

Gerência de Compras

- Núcleo de compras de Insumos
- Núcleo de compras Diversas

Gerência de Contratos

- Núcleo de Formalização

Gerência de Contabilidade e Finanças

- Núcleo de Contabilidade
- Núcleo de Finanças
- Núcleo de Custos

Coordenação de Protocolo e Arquivo

- Núcleo Arquivo HB
- Núcleo Arquivo HRSM
- Núcleo Arquivo UCAD/ UPH

Gerência Geral de Logística de Serviços

Gerência de Manutenção e Infraestrutura

- Núcleo de Manutenção HB
- Núcleo de Manutenção HRSM
- Núcleo de Manutenção UCAD/ UPH
- Núcleo de Planejamento de Obras
- Núcleo de Execução de Obras

Gerência de Engenharia Clínica

Gerência Operacional

- Núcleo Segurança HB
- Núcleo Segurança HRSM
- Núcleo Segurança UCAD/ UPH
- Núcleo Hotelaria HB
- Núcleo Hotelaria HRSM
- Núcleo Hotelaria UCAD/ UPH
- Núcleo de Transporte

Gerência de Tecnologia da Informação e Comunicação

- Núcleo de Telecomunicações
- Núcleo de Rede
- Núcleo de Sistemas da Informação
- Núcleo TI HB
- Núcleo TI HRSM
- Núcleo TI UCAD/UPH

Gerência Geral de Logística de Insumos

Gerência de Almoxarifado e Patrimônio

- Núcleo Alm. e Pat. HB
- Núcleo Alm. e Pat. HRSM
- Núcleo Alm. e Pat. UCAD/ UP

Gerência de Insumos Farmacêuticos e OPME

- Núcleo Ins. Far. HB
- Núcleo Ins. Far. HRSM
- Núcleo Ins. Far. UPH

Coordenação de Insumos Laboratoriais

Gerência Geral de Pessoas

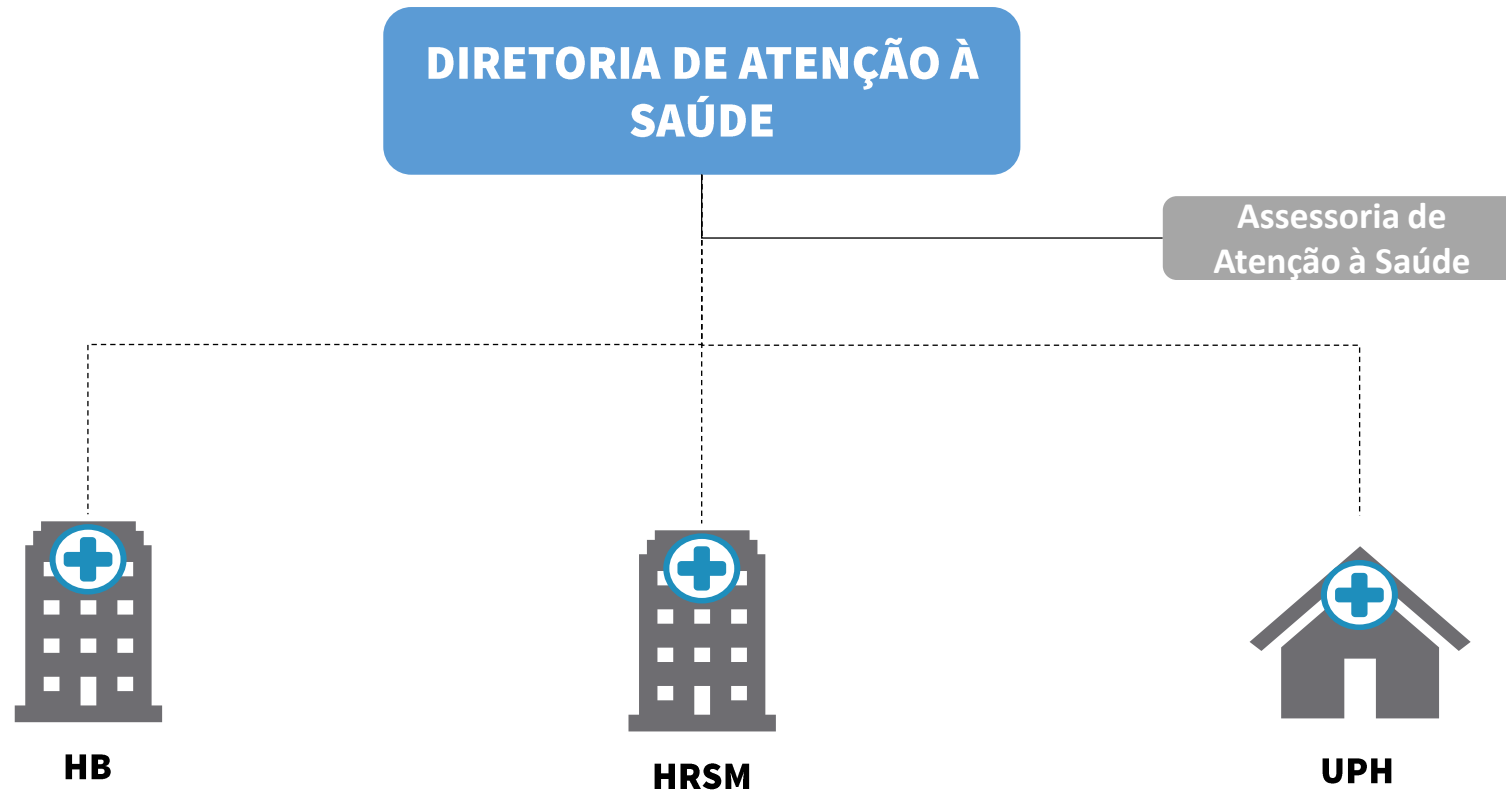
Gerência de Cadastro e Folha de Pagamento

- Núcleo de Cadastro Celetista
- Núcleo de Cadastro Estatutário
- Núcleo de Pessoas HB
- Núcleo de Pessoas HRSM
- Núcleo de Pessoas UCAD/ UPH

Gerência de Desenvolvimento Humano

- Núcleo de Recrut. e Seleção
- Núcleo de Plan. Da Força de Trabalho
- Núcleo de Gestão de Carreira
- Núcleo da Gestão de Desempenho

DIRETORIA DE ATENÇÃO À SAÚDE - DIASE

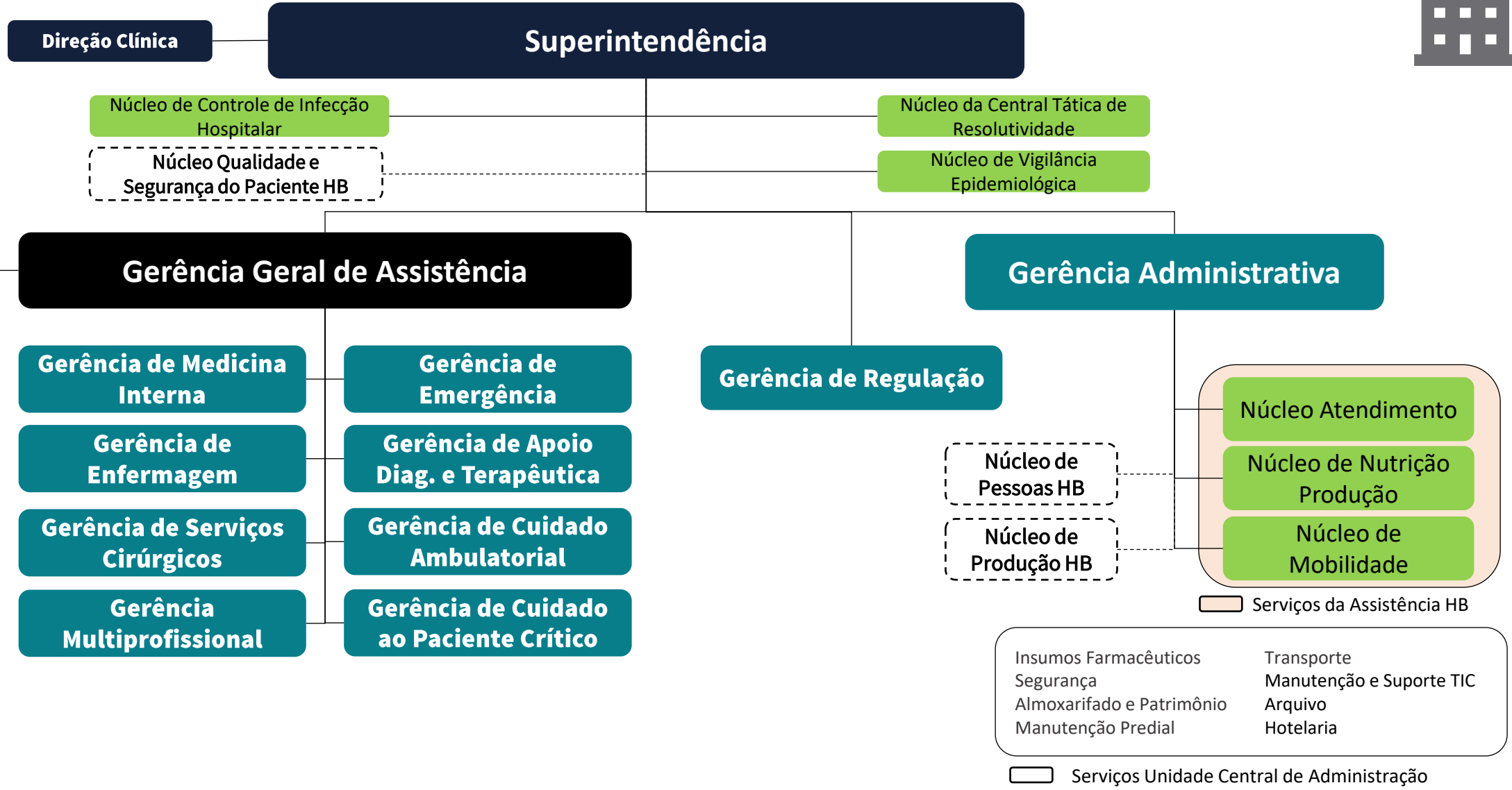


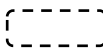
Estrutura HB



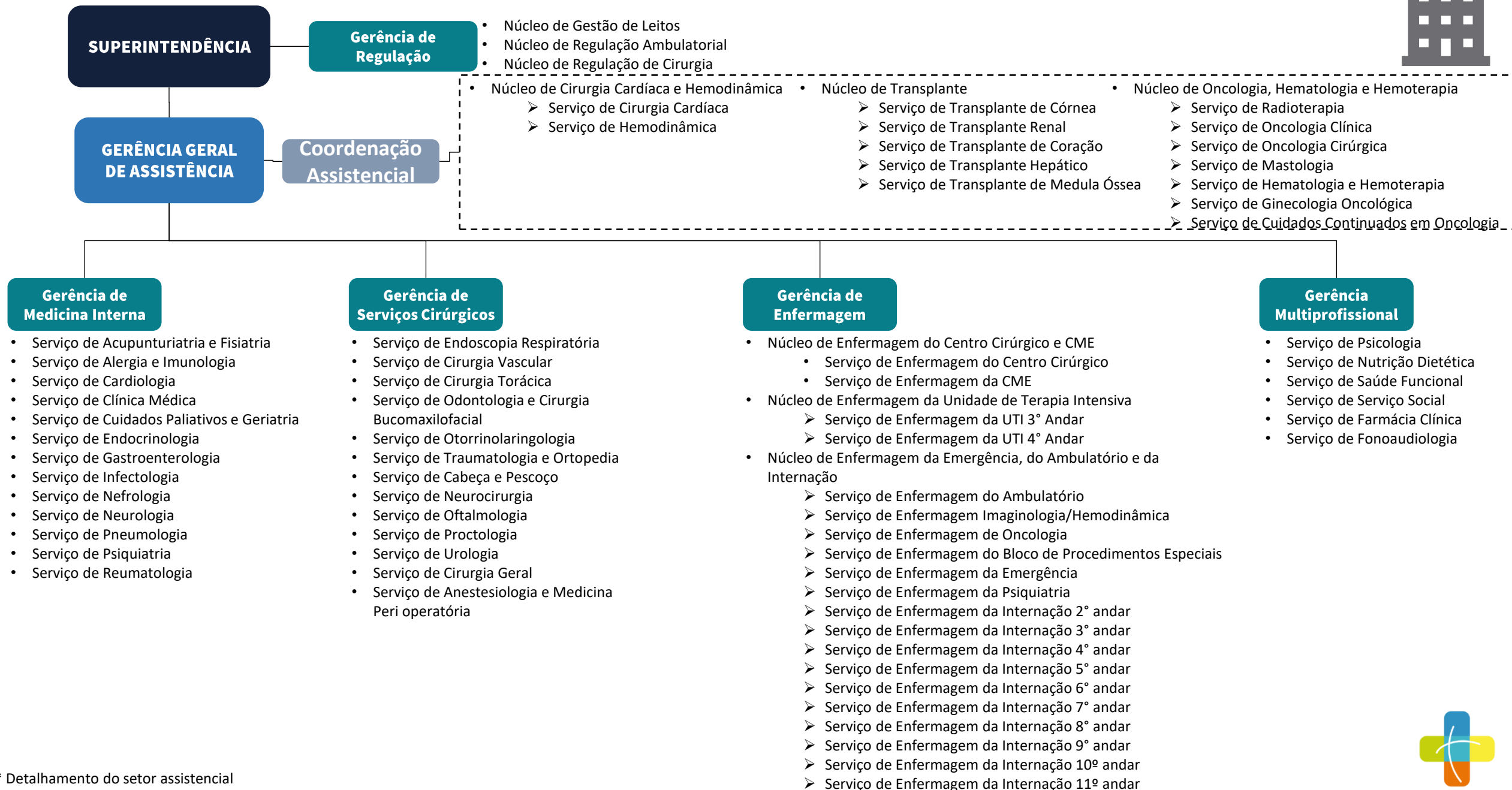


HOSPITAL DE BASE - HB



 Fisicamente na unidade, mas vínculo hierárquico na VP

HOSPITAL DE BASE - HB



* Detalhamento do setor assistencial





HOSPITAL DE BASE - HB



SUPERINTENDÊNCIA

GERÊNCIA GERAL DE ASSISTÊNCIA

Gerência de Emergência

- Serviço de Medicina do Trauma
- Serviço de Medicina de Emergência

Gerência de Cuidado ao Paciente Crítico

- Serviço de Unidade de Terapia Intensiva Cirúrgica
- Serviço de Unidade de Terapia Intensiva Coronariana
- Serviço de Unidade de Terapia Intensiva Pediátrica
- Serviço de Unidade de Terapia Intensiva Trauma e Geral

Gerência de Cuidado Ambulatorial

--

Gerência de Apoio Diagnóstico e Terapêutica

- Núcleo de Citopatologia e Anatomia Patológica
- Núcleo de Laboratório Clínico
- Núcleo de Radiologia e Imaginologia
- Núcleo de Medicina Nuclear

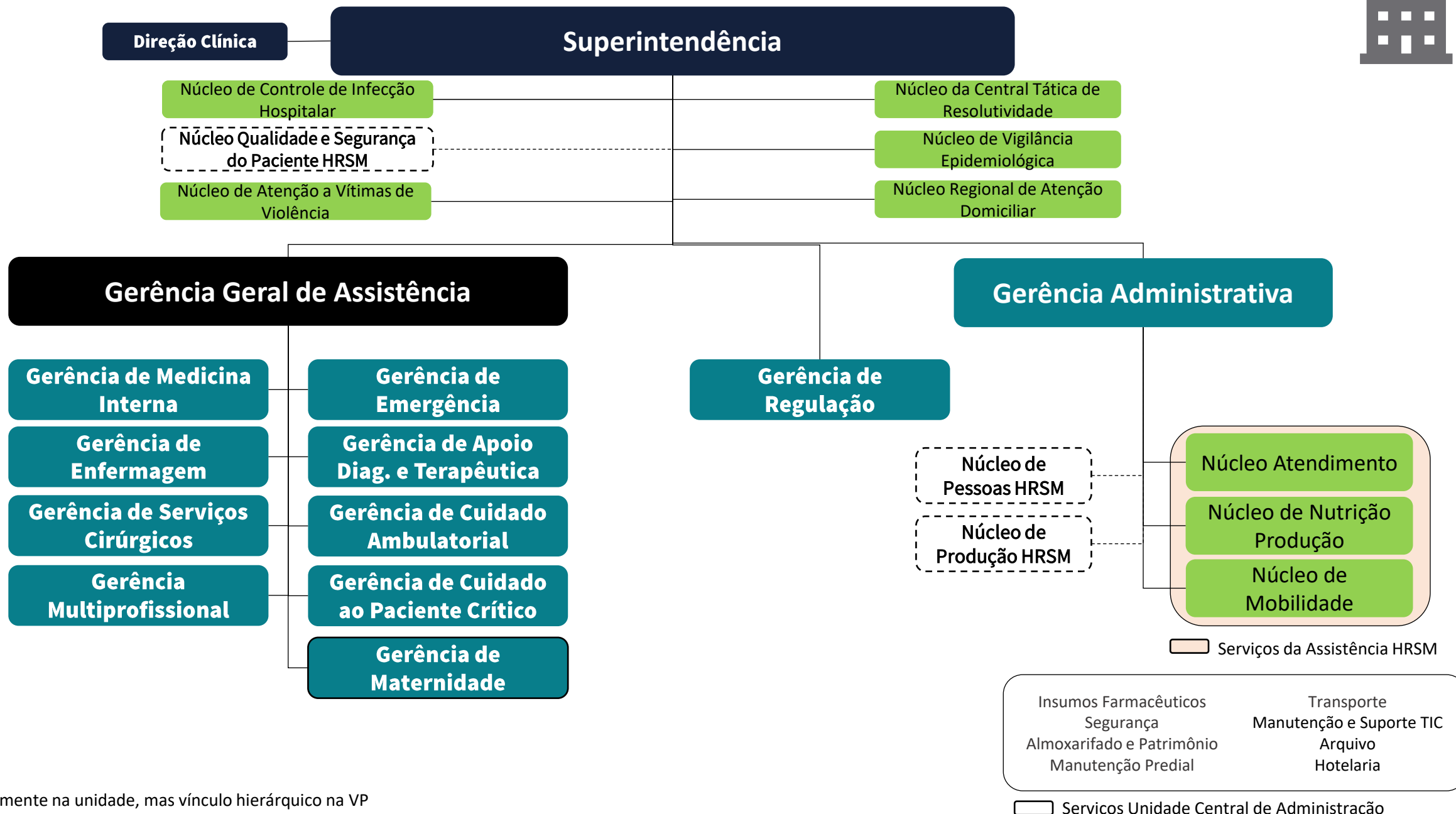


Estrutura HRSM

HOSPITAL REGIONAL DE SANTA MARIA



HOSPITAL REGIONAL DE SANTA MARIA - HRSM





HOSPITAL REGIONAL DE SANTA MARIA - HRSM



SUPERINTENDÊNCIA

Gerência de Regulação

- Núcleo de Gestão de Leitos
- Núcleo de Regulação Ambulatorial
- Núcleo de Regulação de Cirurgia

GERÊNCIA GERAL DE ASSISTÊNCIA

Gerência de Medicina Interna

- Serviço de Clínica Médica
- Serviço de Nefrologia
- Serviço de Neonatologia
- Serviço de Pediatria

Gerência de Serviços Cirúrgicos

- Serviço de Anestesiologia e Medicina Peri operatória
- Serviço de Cirurgia Geral
- Serviço de Ginecologia e Obstetrícia
- Serviço de Odontologia e Cirurgia Bucomaxilofacial
- Serviço de Traumatologia e Ortopedia
- Serviço de Urologia

Gerência de Enfermagem

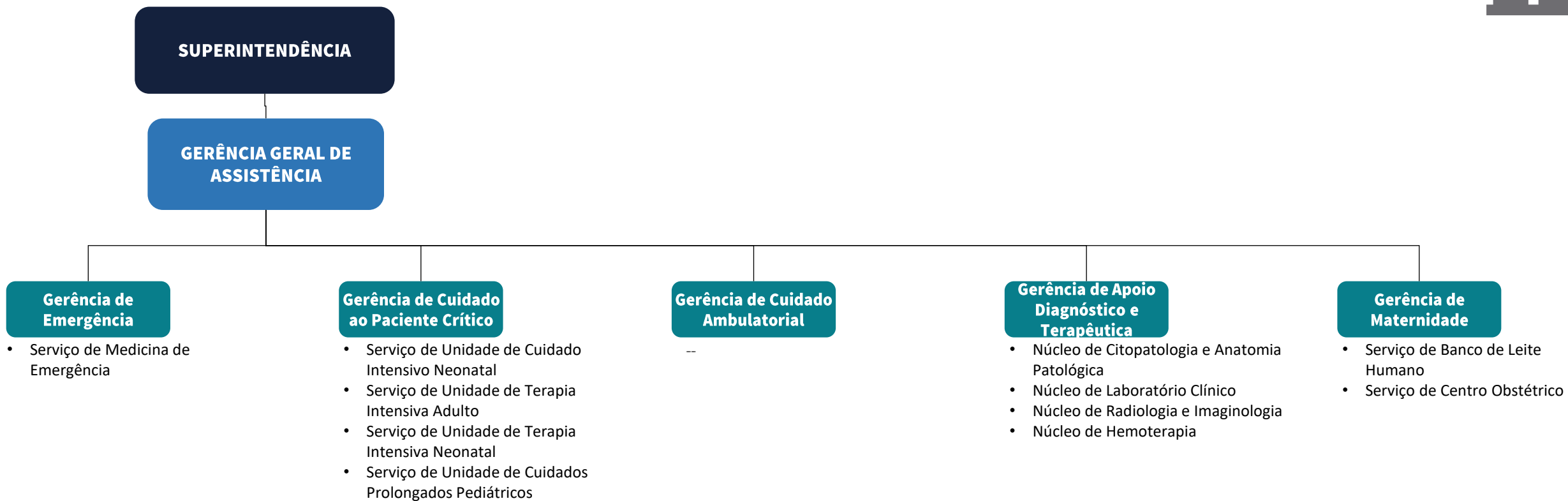
- Núcleo de Enfermagem do Centro Cirúrgico e Centro Obstétrico e CME
 - Serviço de Enfermagem de Cirurgia Geral, Vascular, Bucomaxilofacial e Urologia
 - Serviço de Enfermagem Ginecologia e Obstetrícia
 - Serviço de Enfermagem do Centro Cirúrgico
 - Serviço de Enfermagem da CME
- Núcleo de Enfermagem da Emergência, do Ambulatório e da Internação
 - Serviço de Enfermagem do Pronto Socorro Infantil
 - Serviço de Enfermagem do Pronto Socorro Adulto
 - Serviço de Enfermagem Ambulatorial
 - Serviço de Enfermagem da Nefrologia
 - Serviço de Enfermagem da Clínica Médica
 - Serviço de Enfermagem da Maternidade
 - Serviço de Enfermagem da Pediatria
 - Serviço de Enfermagem da Ortopedia
- Núcleo de Enfermagem de Terapia Intensiva
 - Serviço de Enfermagem da UCI Neonatal
 - Serviço de Enfermagem de UTI Neonatal
 - Serviço de Enfermagem de UTI Adulto
 - Serviço de Enfermagem de Cuidados Prolongados Pediátricos

Gerência Multiprofissional

- Serviço de Psicologia
- Serviço de Nutrição Dietética
- Serviço de Saúde Funcional
- Serviço de Serviço Social
- Serviço de Farmácia Clínica
- Serviço de Fonoaudiologia



HOSPITAL REGIONAL DE SANTA MARIA - HRSM



Estrutura UPH





UNIDADE DE ATENÇÃO PRÉ-HOSPITALAR - UPH



Superintendência

Núcleo Qualidade e Segurança do Paciente UPH

Núcleo de Vigilância Epidemiológica

Núcleo de Produção UPH

Gerência Administrativa

UPA Ceilândia

UPA Núcleo Bandeirante

UPA Recanto das Emas

UPA Samambaia

UPA São Sebastião

UPA Sobradinho

GERÊNCIA

GERÊNCIA

GERÊNCIA

GERÊNCIA

GERÊNCIA

GERÊNCIA

COORDENAÇÃO MÉDICA

COORDENAÇÃO MÉDICA

COORDENAÇÃO MÉDICA

COORDENAÇÃO MÉDICA

COORDENAÇÃO MÉDICA

COORDENAÇÃO MÉDICA

COORDENAÇÃO DE ENFERMAGEM

COORDENAÇÃO DE ENFERMAGEM

COORDENAÇÃO DE ENFERMAGEM

COORDENAÇÃO DE ENFERMAGEM

COORDENAÇÃO DE ENFERMAGEM

COORDENAÇÃO DE ENFERMAGEM

COORDENAÇÃO MULTIPROFISSIONAL

COORDENAÇÃO MULTIPROFISSIONAL

COORDENAÇÃO MULTIPROFISSIONAL

COORDENAÇÃO MULTIPROFISSIONAL

COORDENAÇÃO MULTIPROFISSIONAL

COORDENAÇÃO MULTIPROFISSIONAL

Insumos Farmacêuticos
Segurança
Almoxarifado e Patrimônio
Manutenção Predial

Transporte
Manutenção e Suporte TIC
Arquivo
Hotelaria

Coord. de Enfermagem -> CME

Gerência -> Atendimento

Coord. Multiprofissional -> Nutrição Produção
-> Mobilidade de Pacientes

☐ Serviços Unidade Central de Administração

⋯ Fisicamente na unidade, mas vínculo hierárquico na VP

☐ Serviços da Assistência



Matheus Campos

Gerente de Planejamento e Desenvolvimento Institucional - GEPDI

matheus.campos@igesdf.org.br