

# ESTRUTURA ORGANIZACIONAL

## ANEXO I

ABRIL/2024



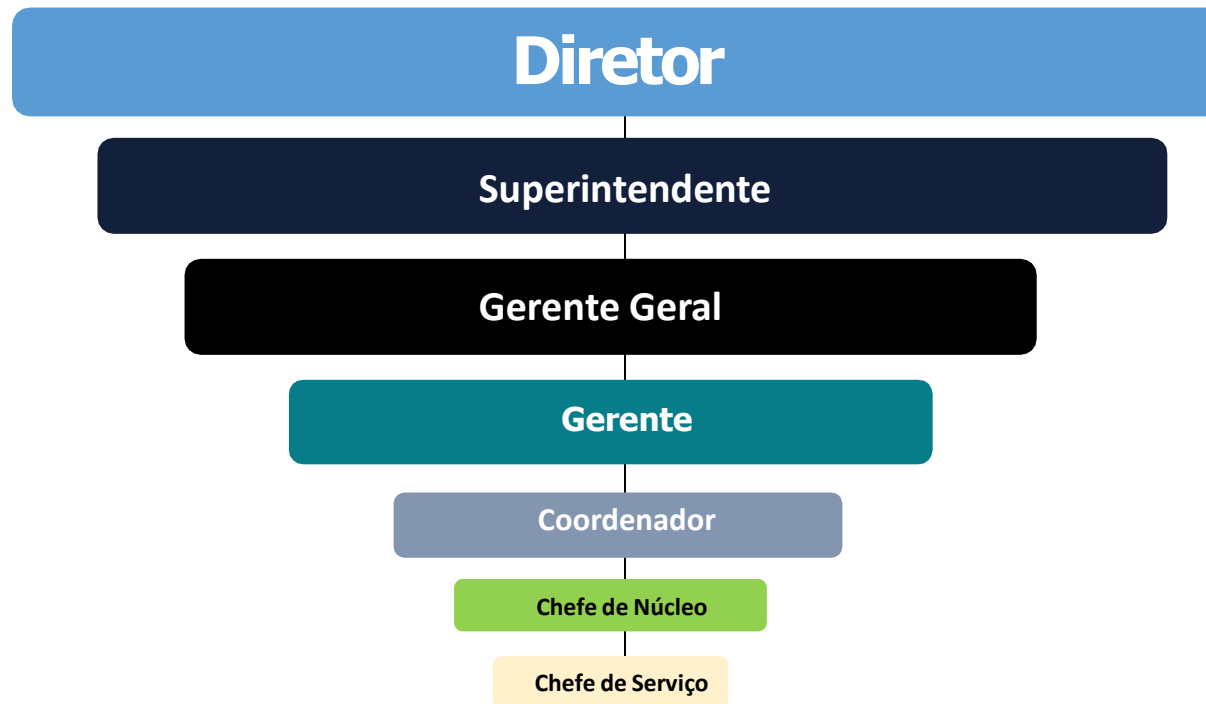


# ESTRUTURA ORGANIZACIONAL

(ABRIL - 2024)



# Relação Hierárquica (chefias)



# INSTITUTO DE GESTÃO ESTRATÉGICA DE SAÚDE DO DISTRITO FEDERAL - IGESDF

## CONSELHO DE ADMINISTRAÇÃO

## CONSELHO FISCAL

SECRETARIA DO CONSELHO DE ADMINISTRAÇÃO

SECRETARIA DO CONSELHO FISCAL

### DIRETORIA PRESIDÊNCIA

Gabinete

Superintendência de Qualidade e Melhoria Contínua de Processos

CONTROLADORIA

Coordenação de Corregedoria

Coordenação de Auditoria

Coordenação de Ouvidoria e Transparência

Coordenação de Compliance e Governança

Coordenação de Governança em Privacidade e Proteção de Dados

### DIRETORIA VICE-PRESIDÊNCIA

Assessoria da Vice-Presidência

Gerência Geral de Contabilidade e Finanças

Gerência Geral de Pessoas

Coordenação de Habilitação e Credenciamento

### DIRETORIA DE INOVAÇÃO, ENSINO E PESQUISA

Assessoria

Superintendência de Inovação, Ensino e Pesquisa

### DIRETORIA DE ATENÇÃO À SAÚDE

Assessoria

Superintendência do Hospital Regional de Santa Maria

Superintendência do Hospital de Base

Superintendência de Atenção Pré-Hospitalar

### DIRETORIA DE ADMINISTRAÇÃO E

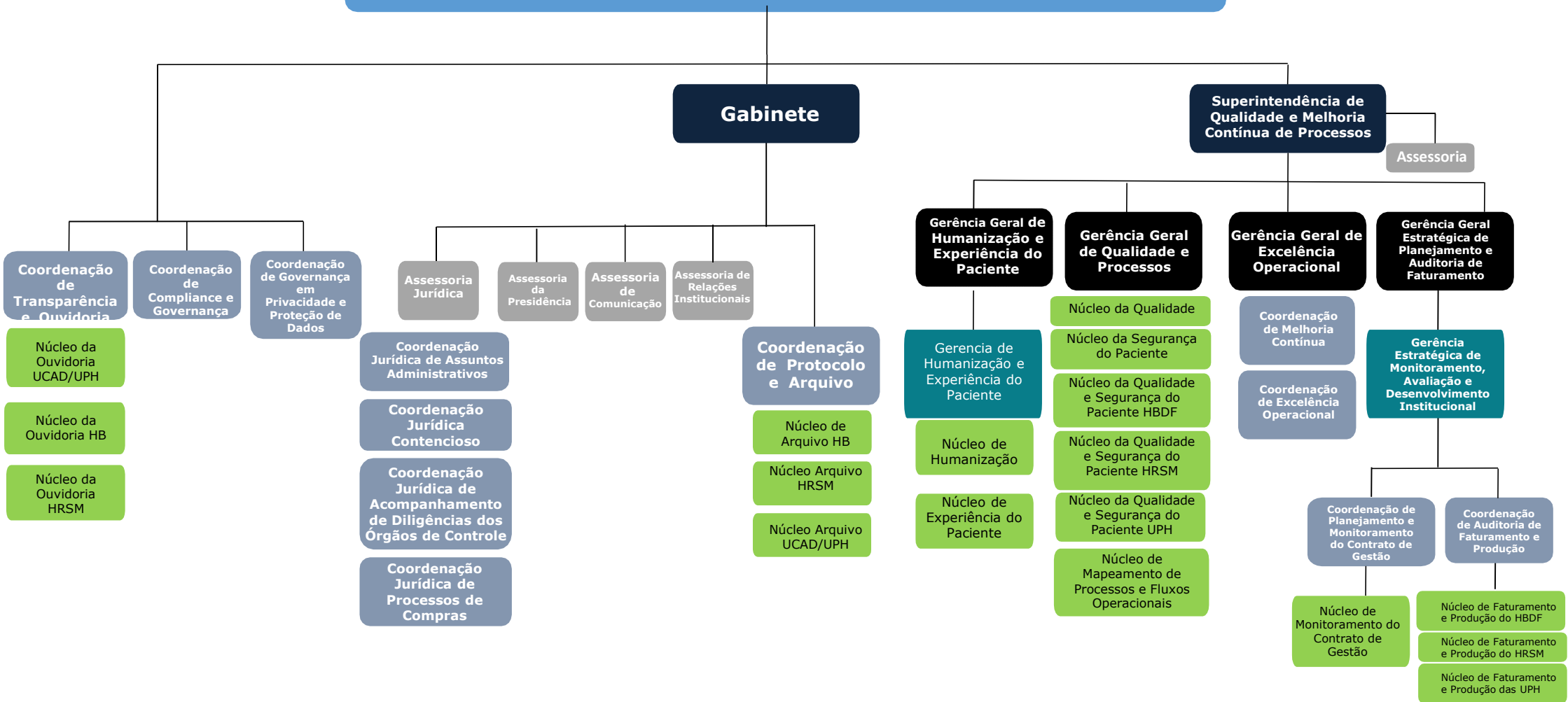
Assessoria

Superintendência de Administração e Logística

Superintendência de Engenharia e Arquitetura

Superintendência Tecnologia da Informação e Conectividade em

# DIRETORIA PRESIDÊNCIA



# DIRETORIA VICE-PRESIDÊNCIA

Assessoria da Vice- Presidência

Gerência Geral de Contabilidade, Finanças , Custos e Orçamento

Gerência Geral de Pessoas

Coordenação de Habilitação e Credenciamento

Coordenação de Contabilidade e Finanças

Núcleo de Contabilidade

Núcleo de Finanças

Coordenação de Custos e Orçamento

Núcleo de Custos e Orçamento

Gerência de Cadastro e Folha de Pagamento

Núcleo de Cadastro Celetista

Núcleo de Cadastro Estatutário

Núcleo de Escala e Frequência

Núcleo de Pessoas HB

Núcleo de Pessoas HRSM

Núcleo de Pessoas UHP/UCAD

Gerência de Desenvolvimento Humano

Núcleo de Recrutamento e Seleção

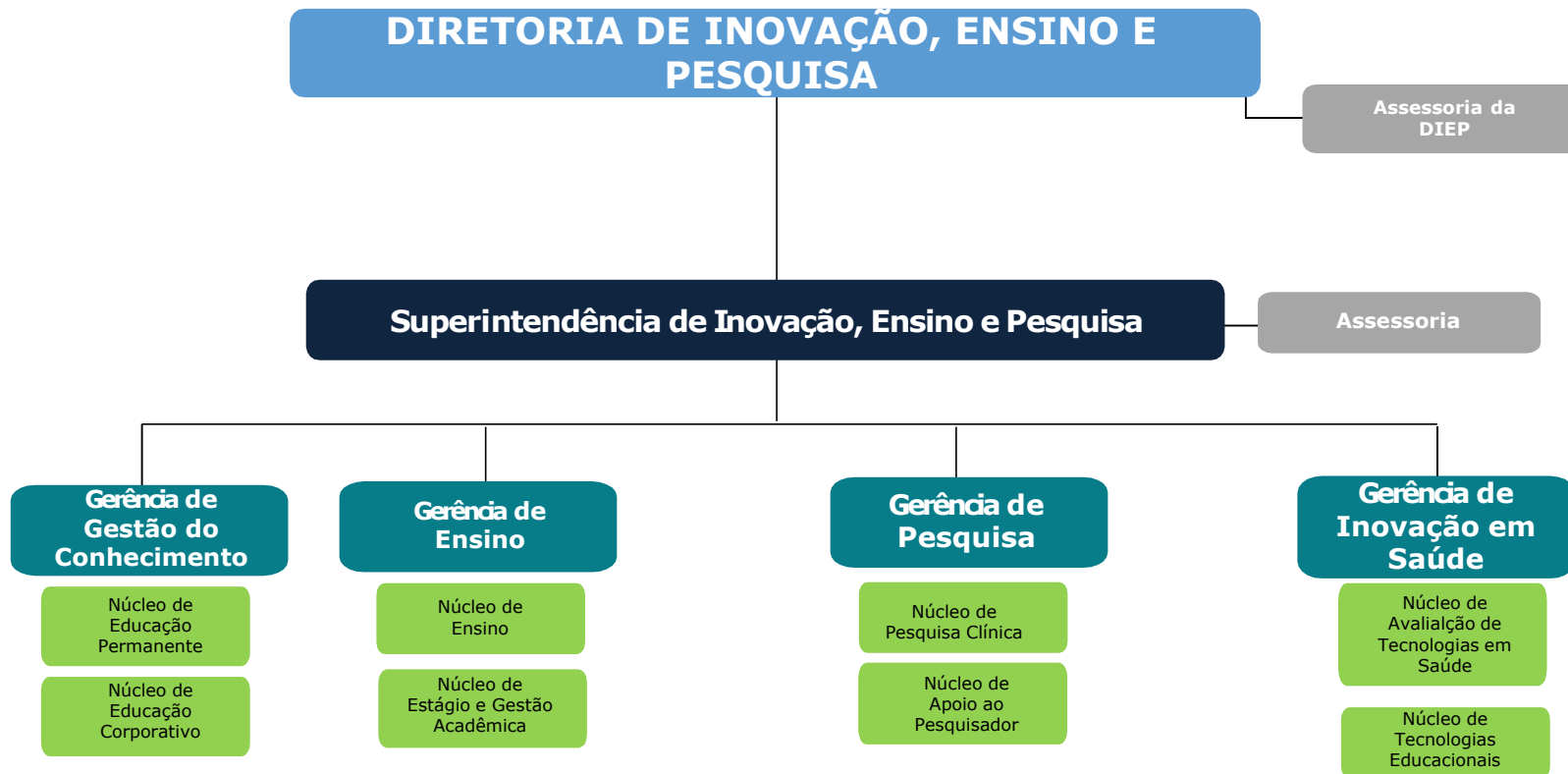
Núcleo de Planejamento da Força de Trabalho

Núcleo de Gestão da Carreira

Núcleo da Gestão de Desempenho

Núcleo de Qualidade de Vida no Trabalho

Coordenação de Saúde e Segurança no Trabalho



# DIRETORIA DE ADMINISTRAÇÃO E LOGÍSTICA

Assessoria da DALOG

## Superintendência de Engenharia e Arquitetura

Assessoria

### Gerência de Manutenção e Infraestrutura

Núcleo de Manutenção e Infraestrutura HB/DIEP

Núcleo de Manutenção e Infraestrutura HRSM

Núcleo de Manutenção e Infraestrutura UCAD/UPH

### Gerência de Projetos

Núcleo de Projetos de Arquitetura

Núcleo de Projetos Complementares

Núcleo de Orçamento de Engenharia

### Gerência de Obras e Fiscalização

## Gerência Geral de Logística de Serviços

### Gerência Operacional

Núcleo de Segurança HB/DIEP

Núcleo de Segurança HRSM

Núcleo de Segurança UCAD/UPH

Núcleo de Hotelaria HBDF

Núcleo de Hotelaria HRSM

Núcleo de Hotelaria CD/UPH

Núcleo de Transporte

### Gerência de Engenharia Clínica

### Gerência de Patrimônio

## Gerência de Execução de Penalidades

## Gerência Geral de Administração

### Gerência de Compras

Núcleo de Compras de Insumos

Núcleo de Compras Diversas e Serviços

### Gerência de Contratos

Núcleo de Formalização

Núcleo de Contratos de Serviços

Núcleo de Contratos de Insumos

## Gerência Geral de Logística de Insumos

### Gerência de Almoarifado

Núcleo de Almoarifado HB/DIEP

Núcleo de Almoarifado HRSM

Núcleo de Almoarifado CD/UPH

### Gerência de Insumos Farmacêuticos e OPME

Núcleo Insumos Farmacêuticos e OPME HB

Núcleo Insumos Farmacêuticos e OPME HRSM

Núcleo Insumos Farmacêuticos e OPME UPH

### Gerência do Centro de Distribuição

Núcleo de Planejamento de Insumos

Núcleo do Centro de Distribuição

### Gerência de Insumos Laboratoriais

## Superintendência de Administração e Logística

Assessoria

## Superintendência Tecnologia da Informação e Conectividade em Saúde

Assessoria

### Gerência de Infraestrutura de Redes

Núcleo de Redes

Núcleo de Telecomunicações

Núcleo de Segurança Cibernética

Núcleo TI HB

Núcleo TI DIEP

Núcleo TI HRSM

Núcleo TI CD/UPH

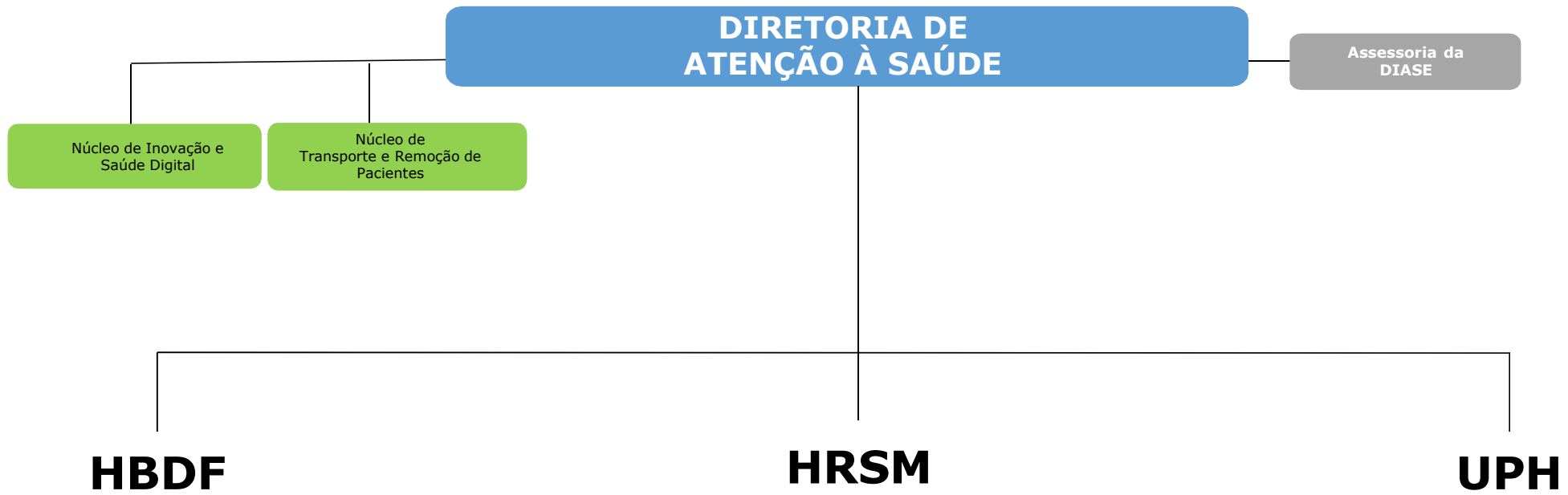
### Gerência de Sistemas

Núcleo de Sistemas

Núcleo de Desenvolvimento de Software

Núcleo de Dados e Gestão de Informações



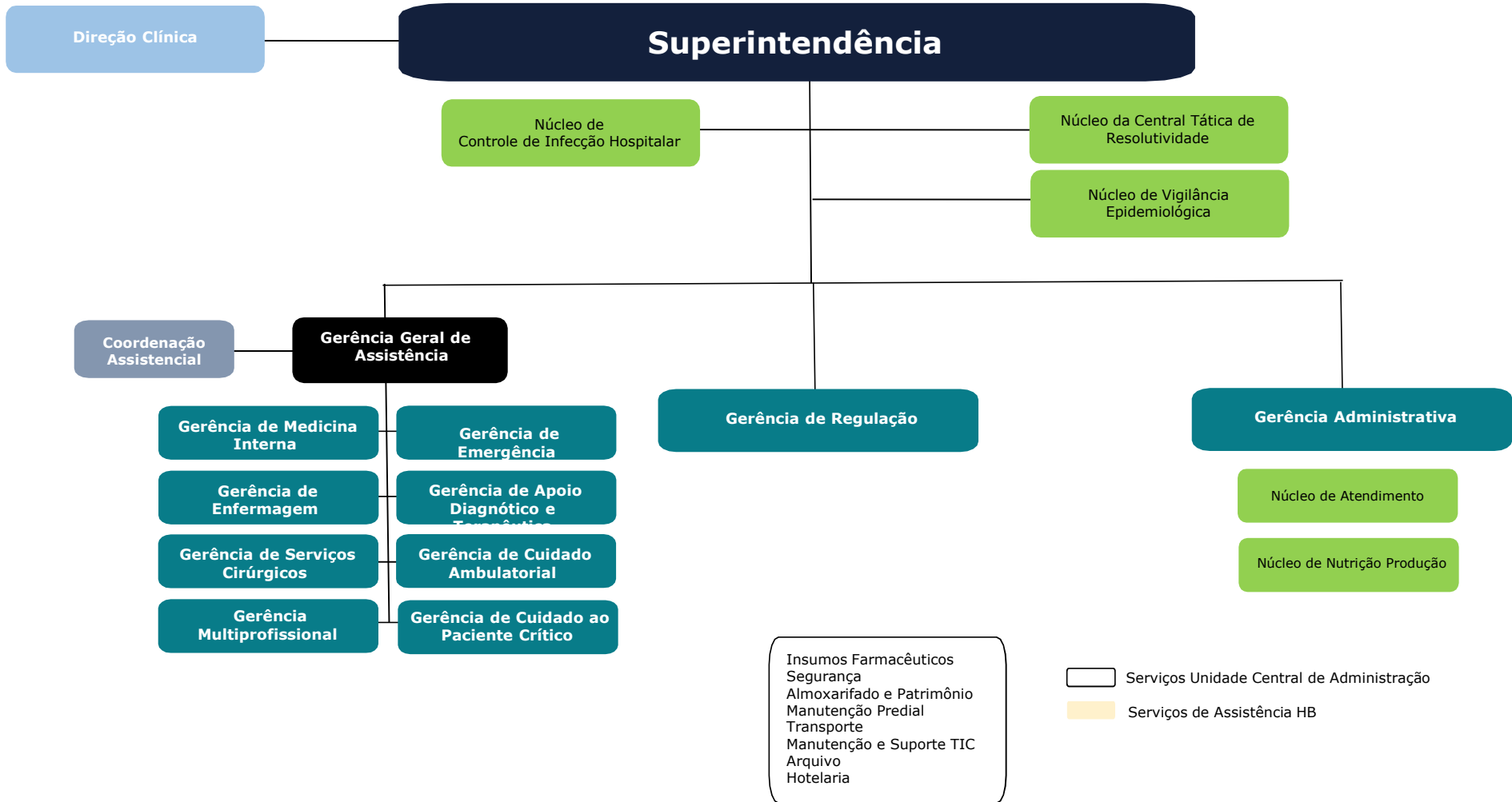


# Estrutura HB

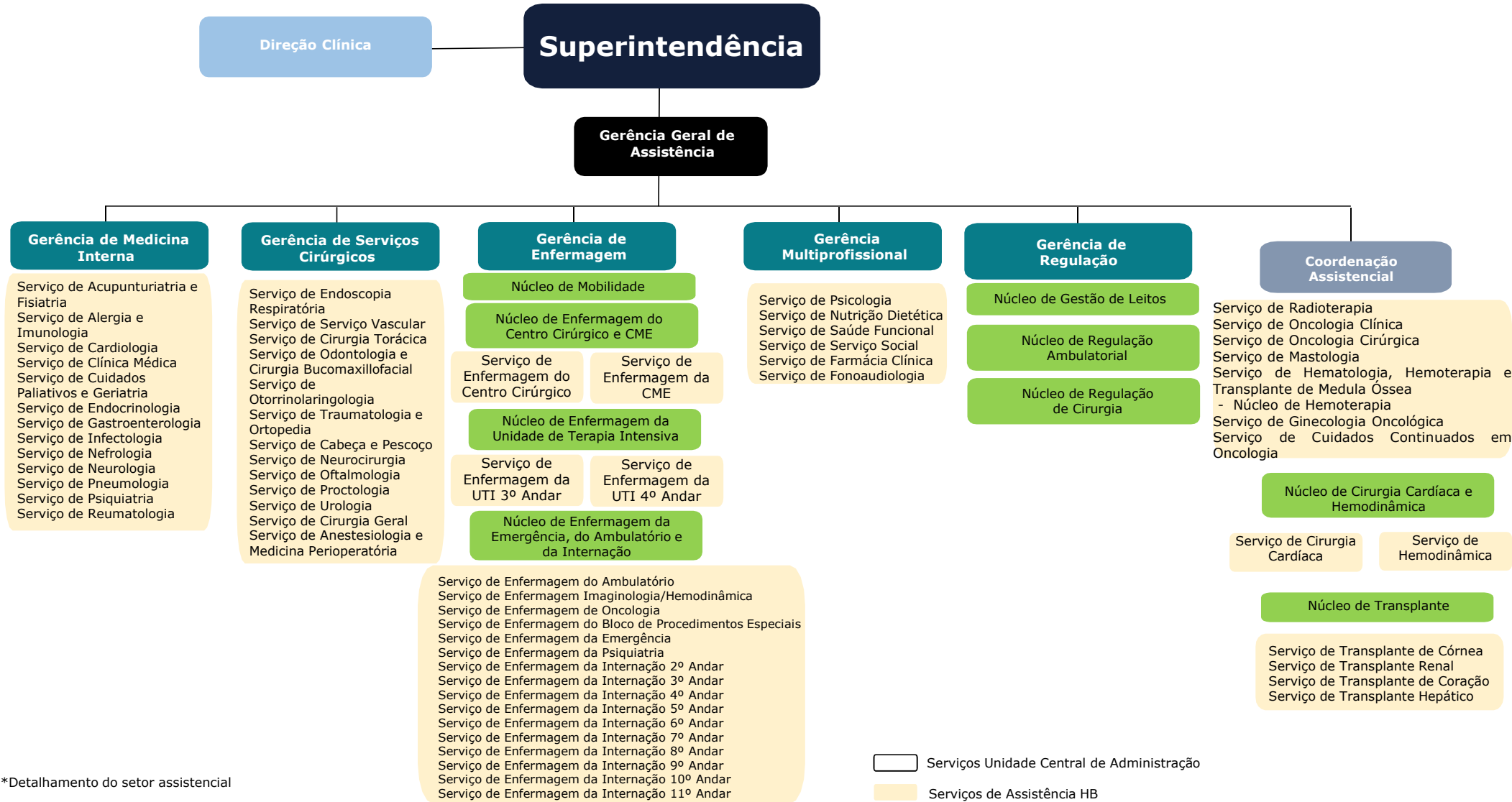
---



# HOSPITAL DE BASE

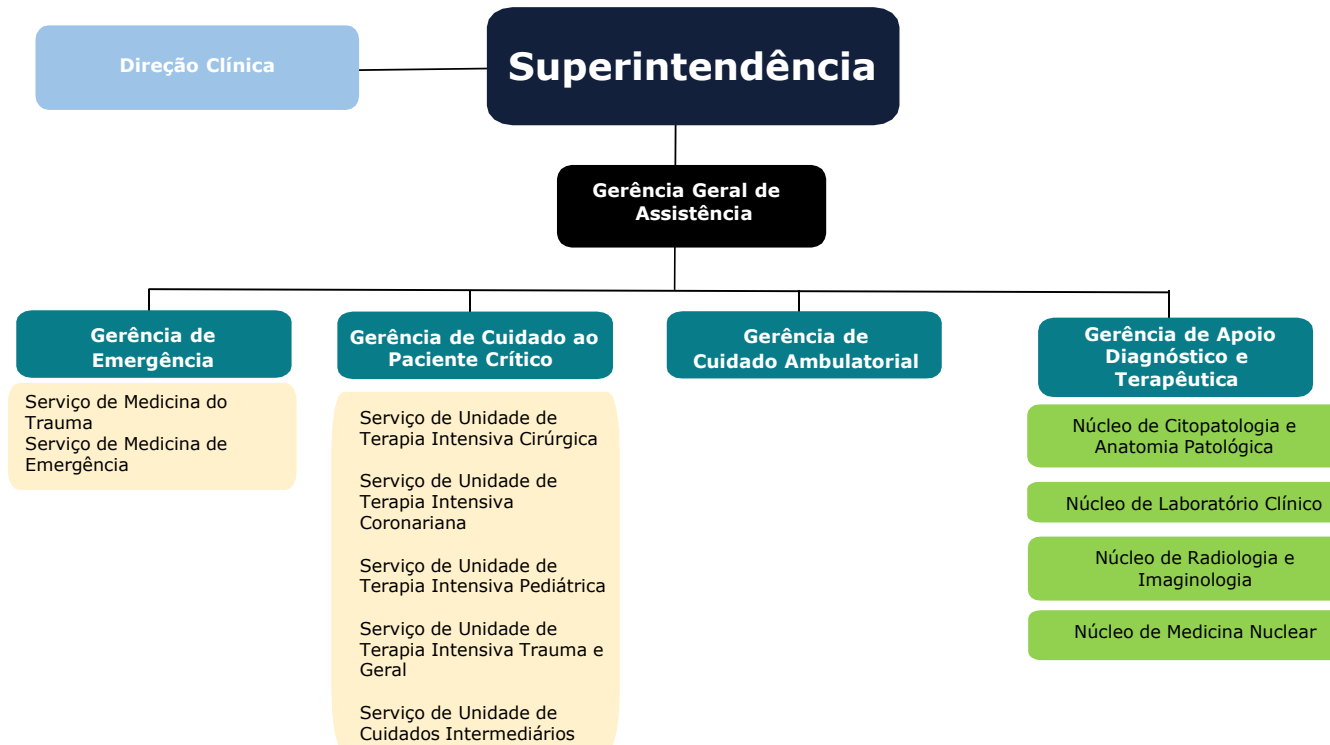


# HOSPITAL DE BASE



\*Detalhamento do setor assistencial

# HOSPITAL DE BASE (continuação)



\*Detalhamento do setor assistencial

□ Serviços Unidade Central de Administração

■ Serviços de Assistência HB

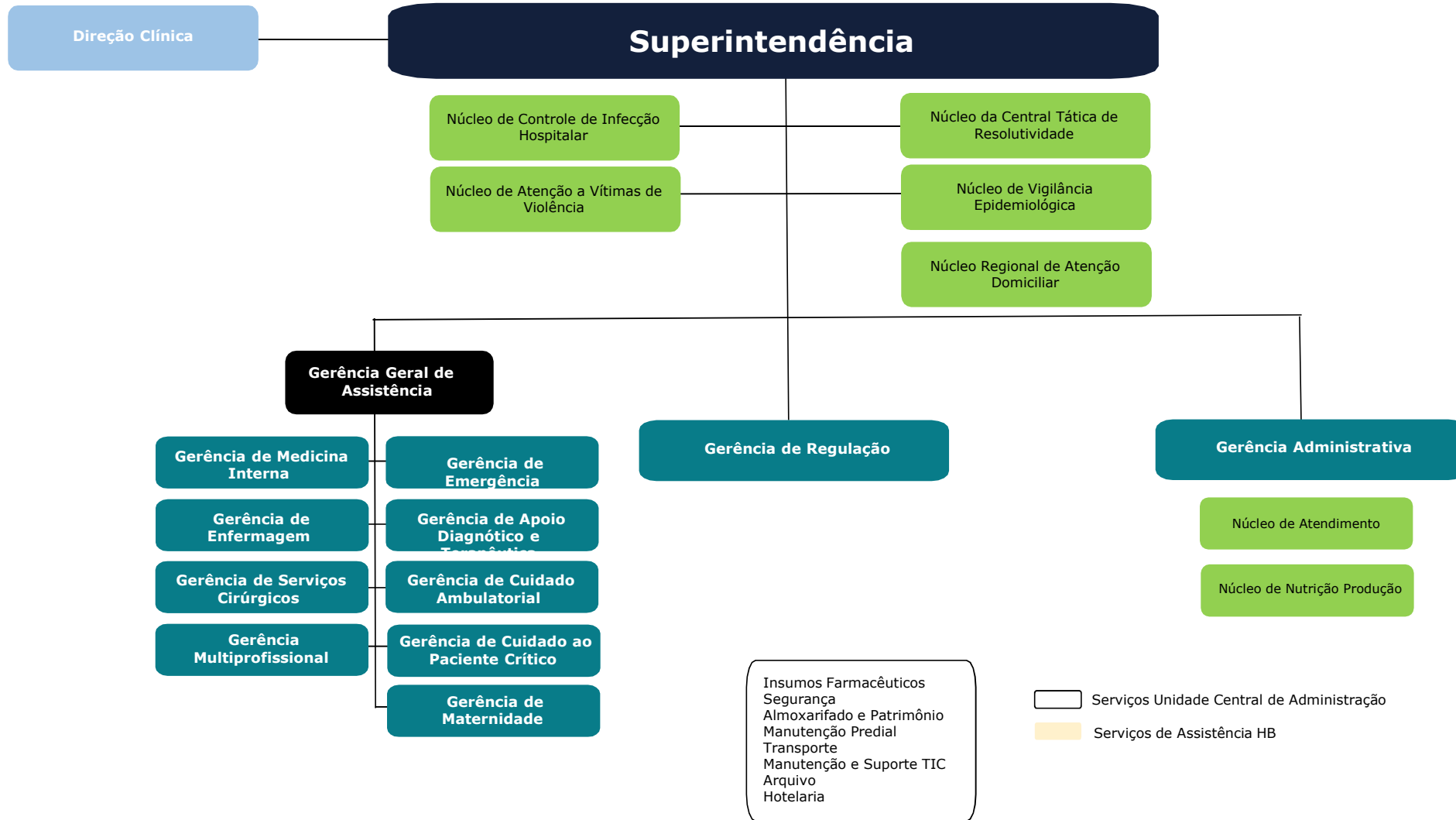


# Estrutura HRSM

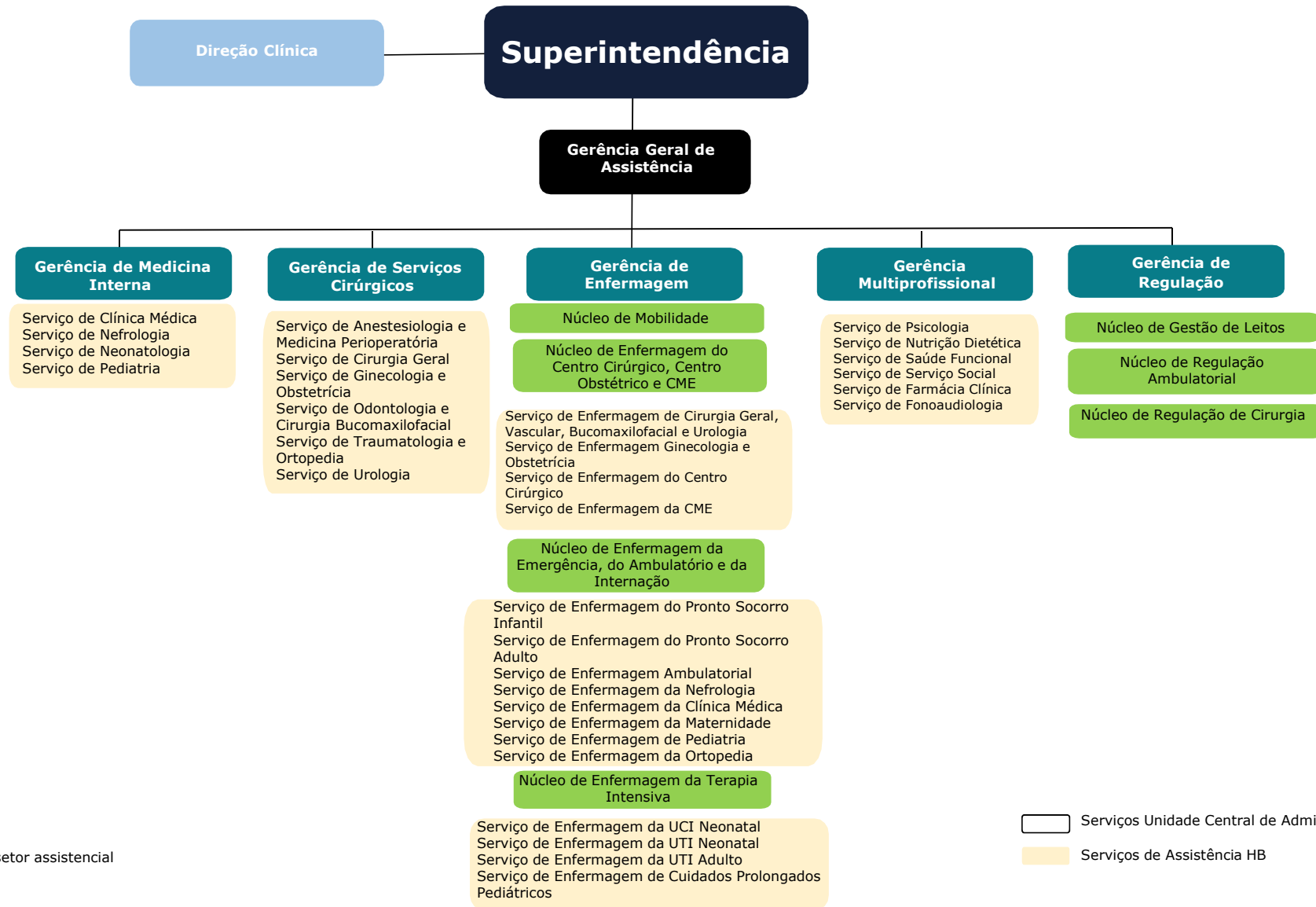
---

ESTRUTURA ORGANIZACIONAL  
E ESTRUTURA DE RECURSOS HUMANOS

# HOSPITAL REGIONAL DE SANTA MARIA



# HOSPITAL REGIONAL DE SANTA MARIA

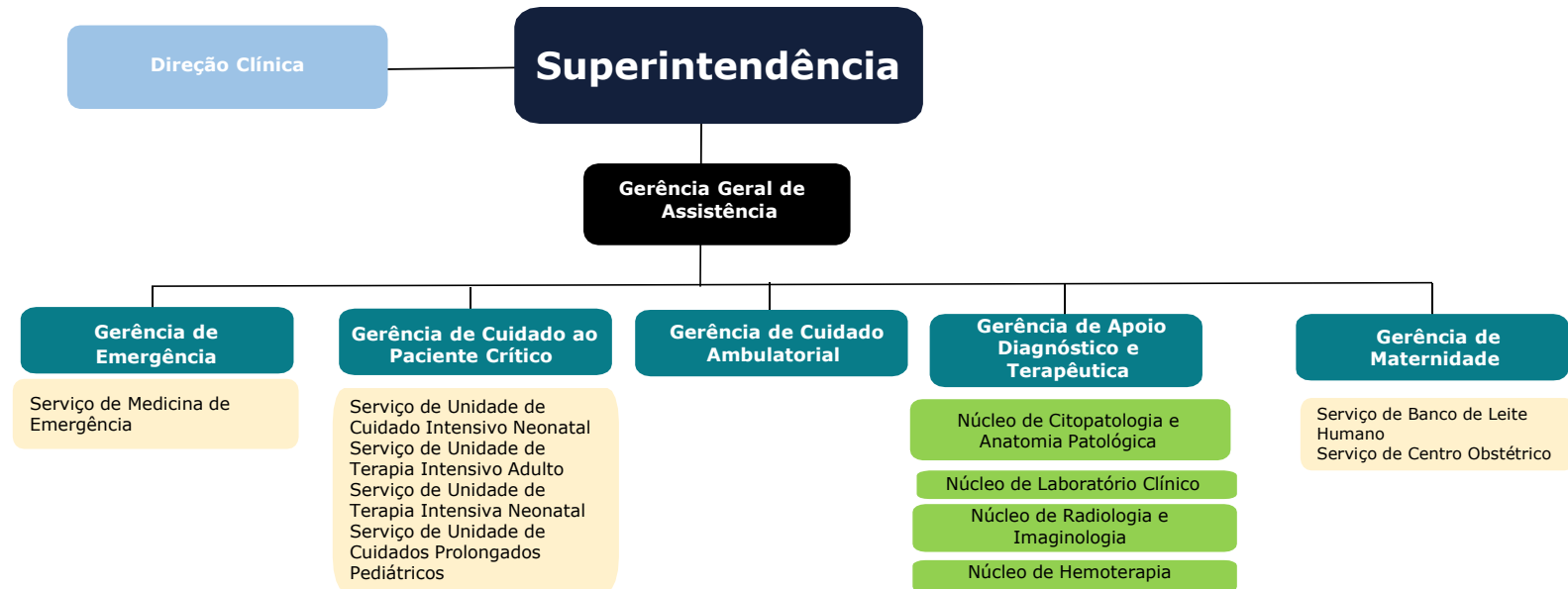


\*Detalhamento do setor assistencial

Serviços Unidade Central de Administração  
 Serviços de Assistência HB



# HOSPITAL REGIONAL DE SANTA MARIA



\*Detalhamento do setor assistencial

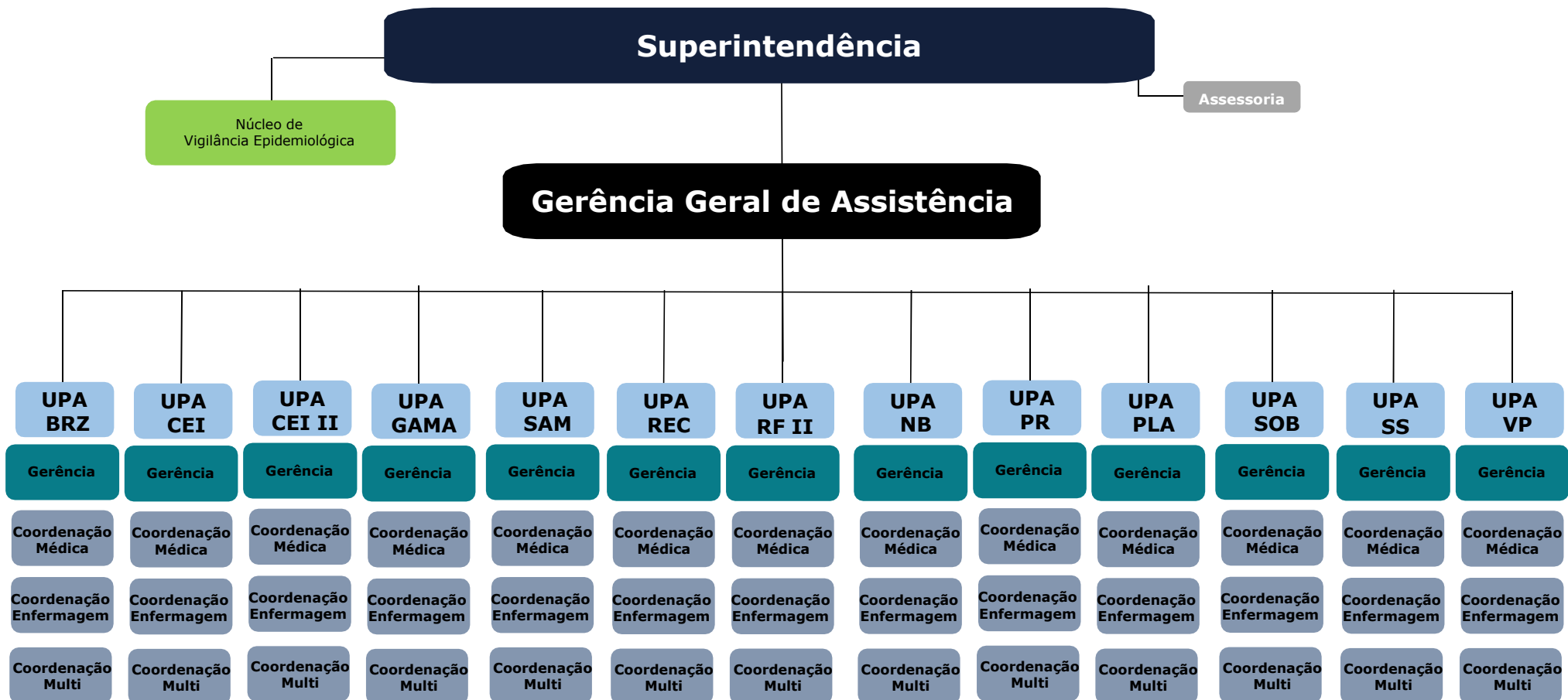
□ Serviços Unidade Central de Administração  
□ Serviços de Assistência HB

# Estrutura UPH

---



# UNIDADE DE ATENÇÃO PRÉ-HOSPITALAR- UPH



# INSTITUTO DE GESTÃO ESTRATÉGICA DE SAÚDE DO DISTRITO FEDERAL - IGESDF

## CONSELHO DE ADMINISTRAÇÃO

## CONSELHO FISCAL

SECRETARIA DO CONSELHO DE ADMINISTRAÇÃO

SECRETARIA DO CONSELHO FISCAL

### DIRETORIA PRESIDÊNCIA

Superintendência de Qualidade e Melhoria Contínua de Processos

Chefia de Gabinete

CONTROLADORIA

Coordenação de Corregedoria

Coordenação de Auditoria

### DIRETORIA VICE-PRESIDÊNCIA

Assessoria da Vice-Presidência

Gerência Geral de Contabilidade e Finanças

Gerência Geral de Pessoas

Coordenação de Habilitação e Credenciamento

Coordenação de Ouvidoria e Transparência

Coordenação de Compliance e Governança

Coordenação de Governança em Privacidade e Proteção de Dados

### DIRETORIA DE INOVAÇÃO, ENSINO E PESQUISA

Assessoria

Superintendência de Inovação, Ensino e Pesquisa

### DIRETORIA DE ATENÇÃO À SAÚDE

Assessoria

Núcleo de Transporte e Remoção de Paciente

Superintendência do Hospital Regional de Santa Maria

Superintendência do Hospital de Base

Superintendência de Atenção Pré-Hospitalar

### DIRETORIA DE ADMINISTRAÇÃO E LOGÍSTICA

Assessoria

Superintendência de Administração e Logística

Superintendência de Engenharia e Arquitetura

Superintendência Tecnologia da Informação e Conectividade em

