

EDUCA+DIEP

BOLETIM DE NOTÍCIAS

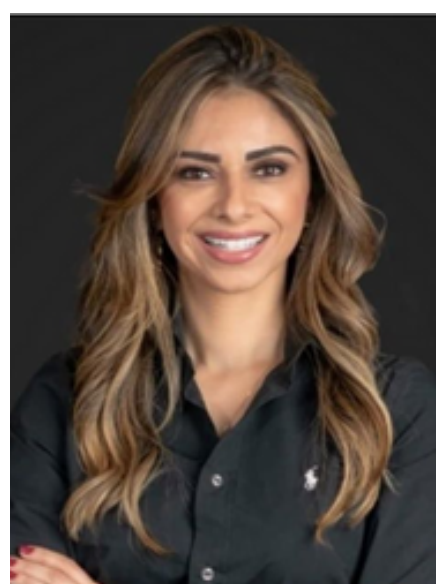
DIEP APRESENTA

NÚCLEO DE EDUCAÇÃO PERMANENTE

O Núcleo de Educação Permanente em Saúde (NUDEP) do Instituto de Gestão Estratégica em Saúde do Distrito Federal (IGESDF) está inserido na Gerência de Gestão do Conhecimento (GGCON), juntamente com o Núcleo de Educação Corporativa (NUDEC). O NUDEP é responsável por desempenhar ações educativas com propostas voltadas à melhoria da qualidade dos serviços e processos assistenciais, tendo como base a formação e desenvolvimento profissional dos colaboradores do IGESDF.

Para tanto, o Núcleo desempenha atividades de capacitação das equipes do IGESDF, promove a Educação Permanente Setorial, oferta cursos e eventos científicos, integração semanal dos novos colaboradores, treinamentos e cursos com Simulação Realística, dentre outros.

Diante da importância que o Núcleo desempenha, é importante a busca constante pelo aprimoramento técnico e pela integração entre as diferentes áreas de conhecimento. Sendo assim, a chefe do NUDEP espera capacitar cada vez mais profissionais, em especial profissionais médicos, aumentando a adesão destes nos treinamentos e cursos ofertados. Além disso, buscamos a melhora nos indicadores na Educação Permanente Setorial, visando o desenvolvimento profissional, o aperfeiçoamento de habilidades e a melhoria contínua dos serviços prestados.



Núbia Ayala Vieira de Castro
Chefe do Núcleo de Educação Permanente

TREINAMENTO

RESIDENTE DE ENFERMAGEM REALIZA TREINAMENTO DE DESBRIDAMENTO COM GRANDE SUCESSO!



Núcleo de Educação Permanente do IGESDF - NUDEP/GGCON

No início de julho a Residente de Enfermagem Bianca Lopes, do primeiro ano do Programa de Residência Multiprofissional em Urgência e Emergência do IGESDF, conduziu um treinamento abordando a técnica de desbridamento, que despertou grande interesse entre os profissionais de saúde. Realizado no Hospital de Base, o treinamento contou com 526 inscritos, superando todas as expectativas e resultando em uma lista de interessados para futuras turmas.

Durante o treinamento, os participantes tiveram a oportunidade de aprimorar suas habilidades e aprender técnicas avançadas de desbridamento. Bianca Lopes adotou uma abordagem prática integrada à teoria, o que proporcionou uma experiência enriquecedora e dinâmica para todos os envolvidos.

HOSPITAL REALIZA TREINAMENTO SOBRE PLANO DE GERENCIAMENTO DE RESÍDUOS DE SERVIÇO DE SAÚDE



FOTO: NÚCLEO DE EDUCAÇÃO PERMANENTE

A Gerência Operacional (GEOPE) promoveu um treinamento abrangente sobre o Plano de Gerenciamento de Resíduos de Serviço de Saúde (PGRSS), visando capacitar tanto os colaboradores internos quanto o público externo interessado no assunto.

O treinamento, que ocorreu de forma presencial e com transmissão online, foi ministrado pela Bióloga Laura Gatti, profissional renomada na área de Gestão de Resíduos de Saúde. O objetivo principal foi conscientizar sobre a importância do correto manuseio, armazenamento, coleta, transporte e destinação final dos resíduos gerados no ambiente hospitalar.

Investir na capacitação dos colaboradores e na disseminação do conhecimento para a comunidade é fundamental para aprimorar continuamente nossas práticas e contribuir para um ambiente mais seguro e sustentável.

O IGESDF reafirma seu compromisso em promover ações que visam à segurança dos pacientes, dos profissionais de saúde e do meio ambiente, e a DIEP seguirá colaborando com treinamentos e capacitações voltados para este objetivo.

CAPACITAÇÃO

CAPACITAÇÃO DE VENTILAÇÃO MECÂNICA EM PEDIATRIA

O curso de ventilação mecânica aplicada à pediatria foi o terceiro curso do plano de capacitação dos colaboradores das Unidade de Pronto Atendimento (UPAs) Pediátricas. Ministrado por uma fisioterapeuta que integra a equipe multiprofissional do Núcleo de Educação Permanente, o treinamento capacitou cerca de 80 profissionais, incluindo técnicos de enfermagem, enfermeiros, fisioterapeutas e médicos.

Esta iniciativa demonstra o compromisso do Núcleo em capacitar os colaboradores com excelência, utilizando nossos equipamentos realísticos. O curso abrangeu técnicas de fixação de tubo, ventilação mecânica não invasiva e parâmetros admissionais de Ventilação Mecânica Invasiva. Os participantes simularam a admissão de um paciente pediátrico na ventilação mecânica invasiva, baseado em caso clínico discutido, proporcionando aos colaboradores uma experiência enriquecedora e dinâmica.



Núcleo de Educação Permanente do IGESDF - NUDEP/GGCON

Feedback



Tatiane Lima Raulino

Palestrante maravilhosa e ética! Conduz muito bem a apresentação e mostra domínio do conteúdo.



ACESSE A AGENDA EDUCATIVA

Editorial:
Gerência de Gestão do Conhecimento

Arte Gráfica:
Núcleo de Tecnologias Educacionais - NUTED



@inovacaoensinopesquisa.iges