

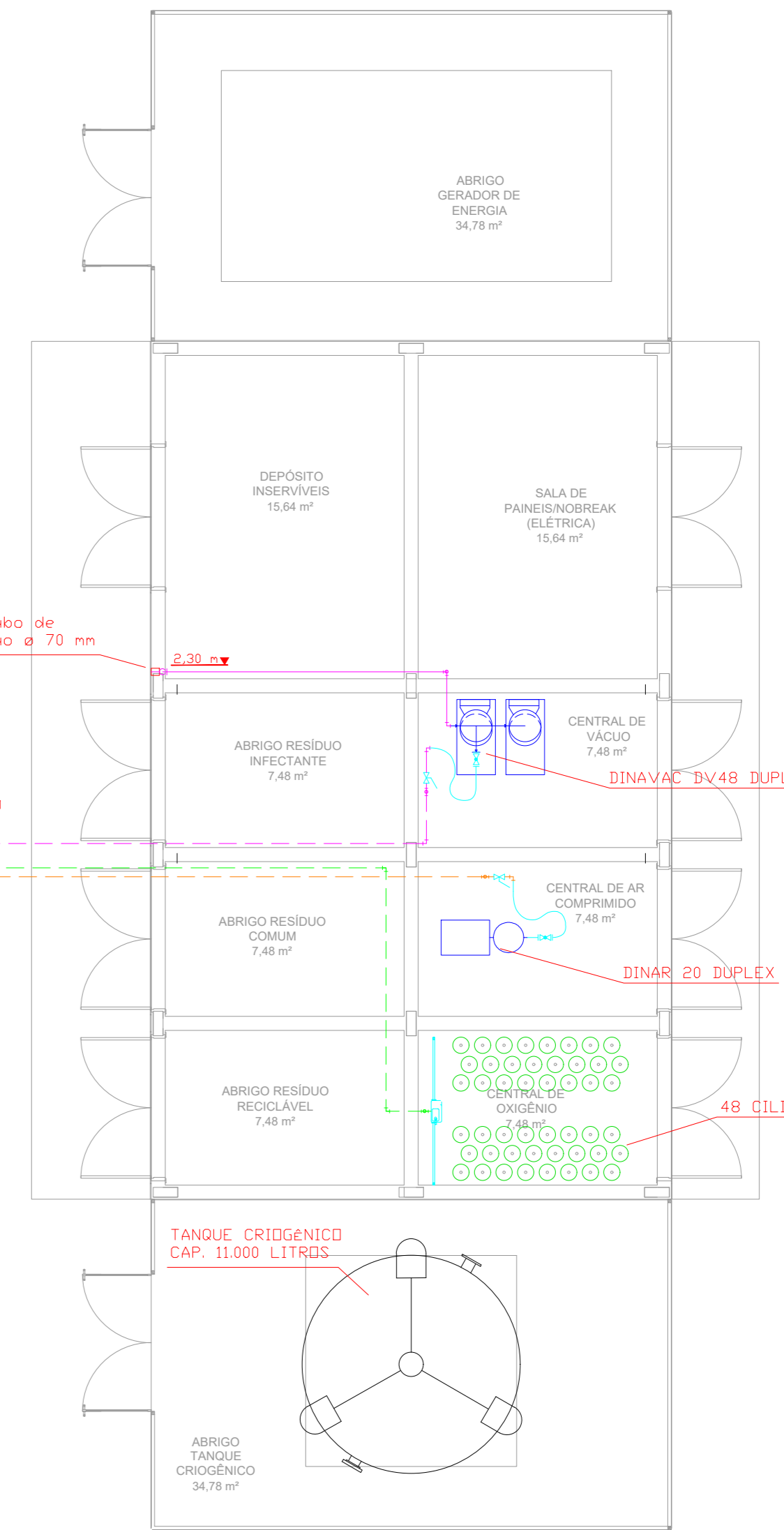
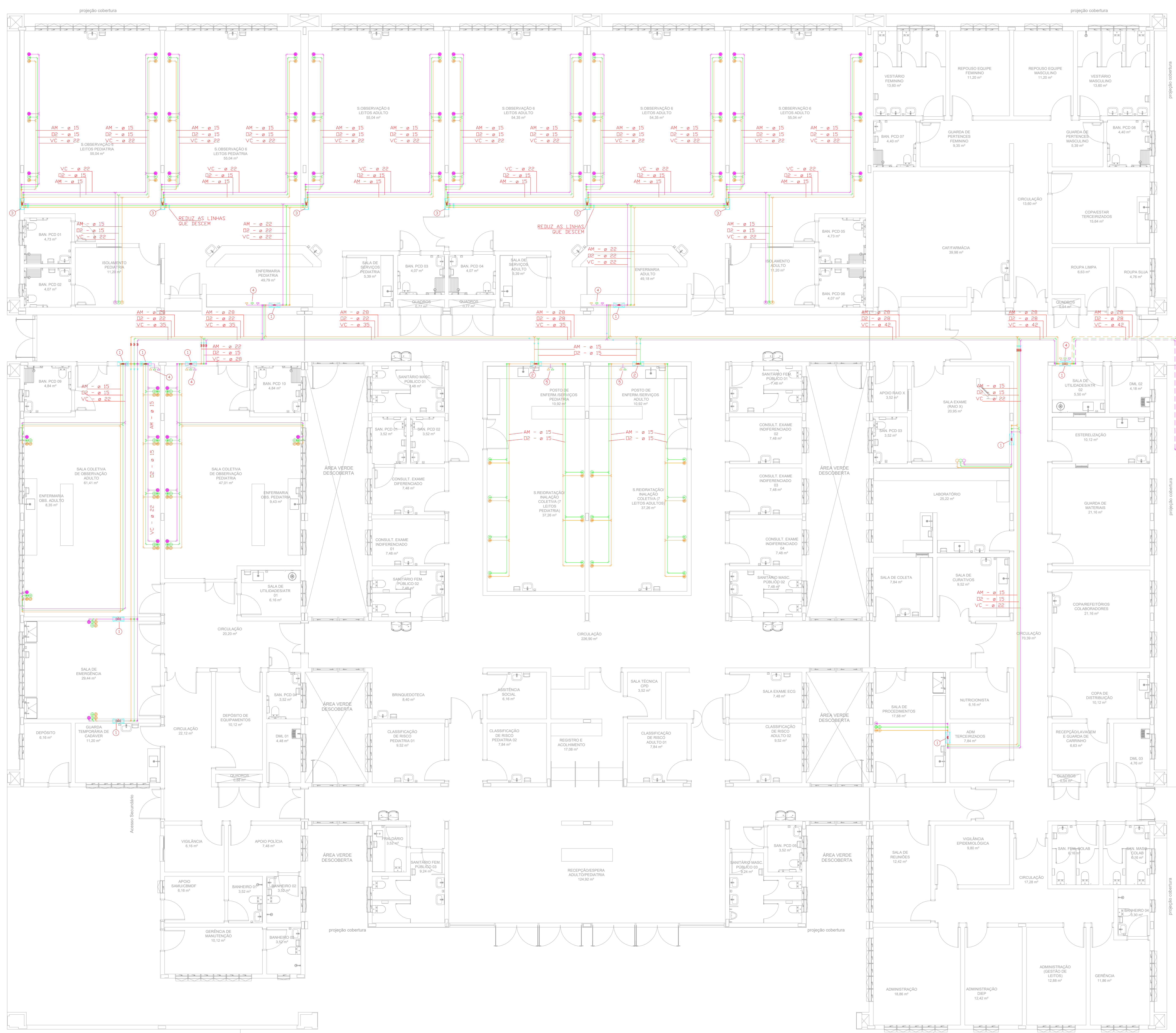
- ① CAIXA DE SETORIZAÇÃO MOD. 1
- ② CAIXA DE SETORIZAÇÃO MOD. 2
- ③ CAIXA DE SETORIZAÇÃO MOD. 3
- ④ PAINEL DE ALARME MOD. 1
- ⑤ PAINEL DE ALARME MOD. 2

- 15 15 15 COTOVELO 90°
- 15 15 15 CURVA 45°
- 8 8 8 COTOVELO 90° DESCENDO
- 8 8 8 PRUMADA
- 15 15 15 TE
- 15 15 15 TE COM CENTRO DESCENDO
- 15 15 15 VÁLVULA DA RÉGUA DE GASES
- 15 15 15 VÁLVULA DE RETENÇÃO
- 15 15 15 UNIÃO
- TUBULAÇÃO DE OXIGÊNIO MEDICINAL
- TUBULAÇÃO DE VÁCUO CLÍNICO
- TUBULAÇÃO DE AR COMPRIMIDO MEDICINAL
- TUBULAÇÃO DE OXIGÊNIO MEDICINAL ENTERRADA
- TUBULAÇÃO DE VÁCUO CLÍNICO ENTERRADA
- TUBULAÇÃO DE AR COMPRIMIDO MEDICINAL ENTERRADA

- CAIXA DE SECCIONADORA DE GASES
- INDICAÇÃO DE ALTURA
- ALARME LOCAL
- RÉGUA PARA GASES MEDICINAIS
- VÁLVULA ESFERA
- REDUÇÃO
- BOMBA DE VÁCUO
- COMPRESSOR DE AR
- CILINDRO DE OXIGÊNIO MEDICINAL
- PONTO DE VÁCUO CLÍNICO
- PONTO DE OXIGÊNIO
- PONTO DE AR MEDICINAL

**OBSERVAÇÕES**

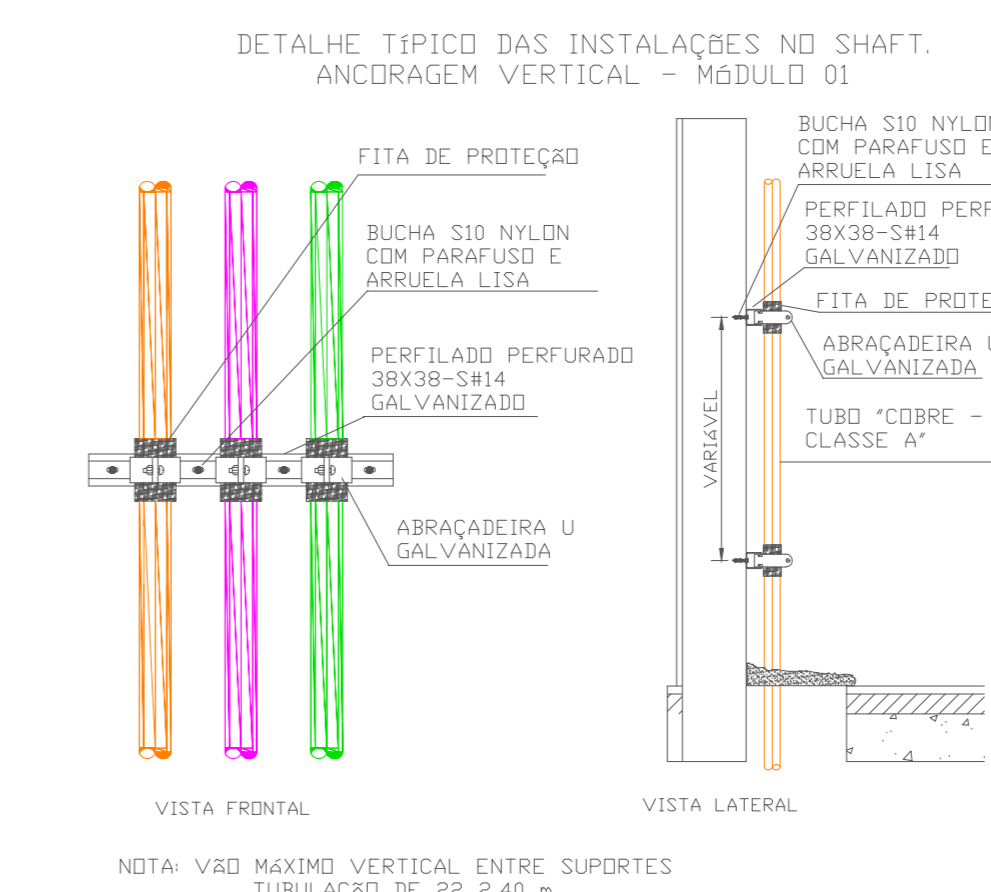
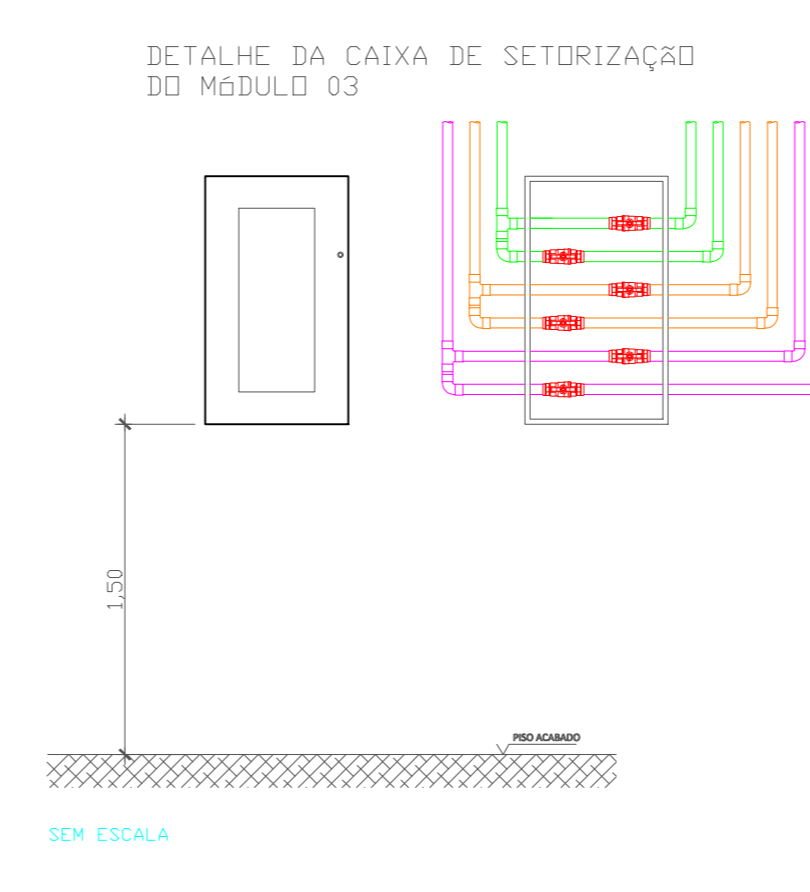
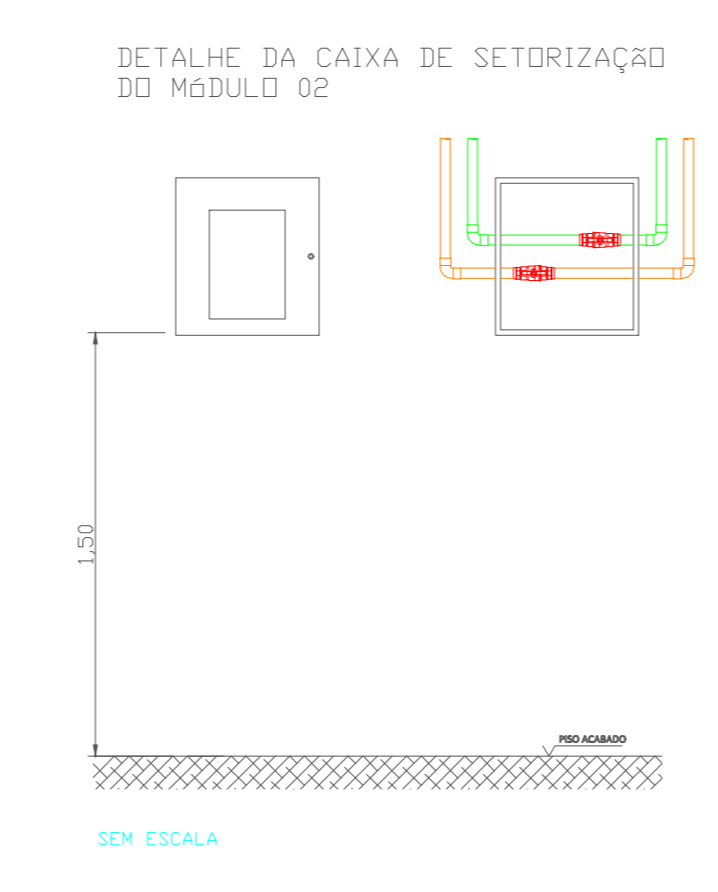
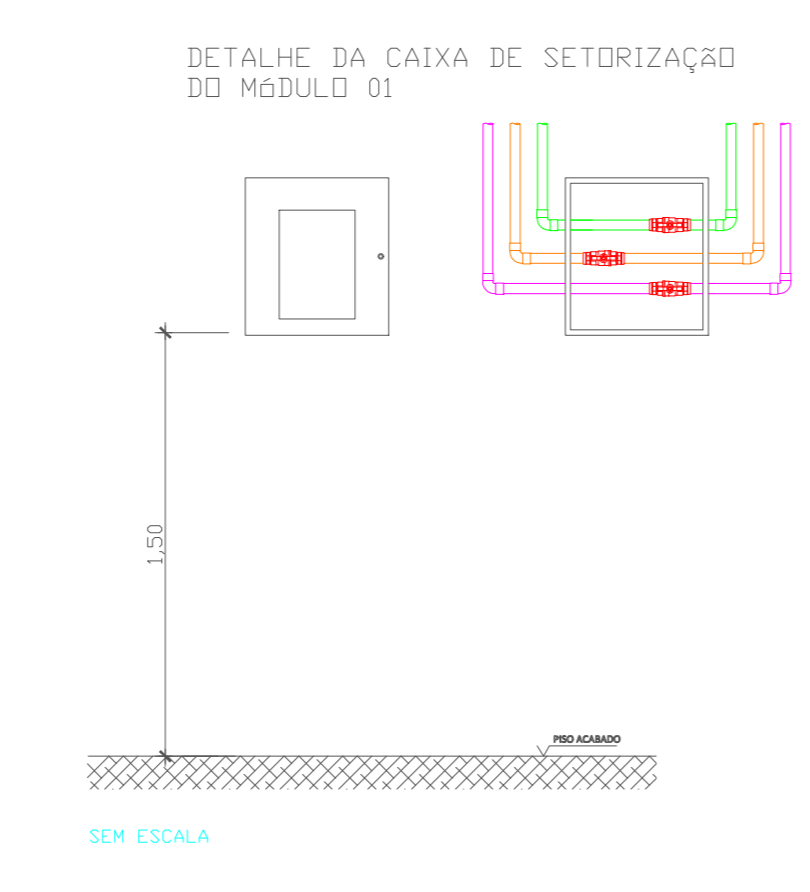
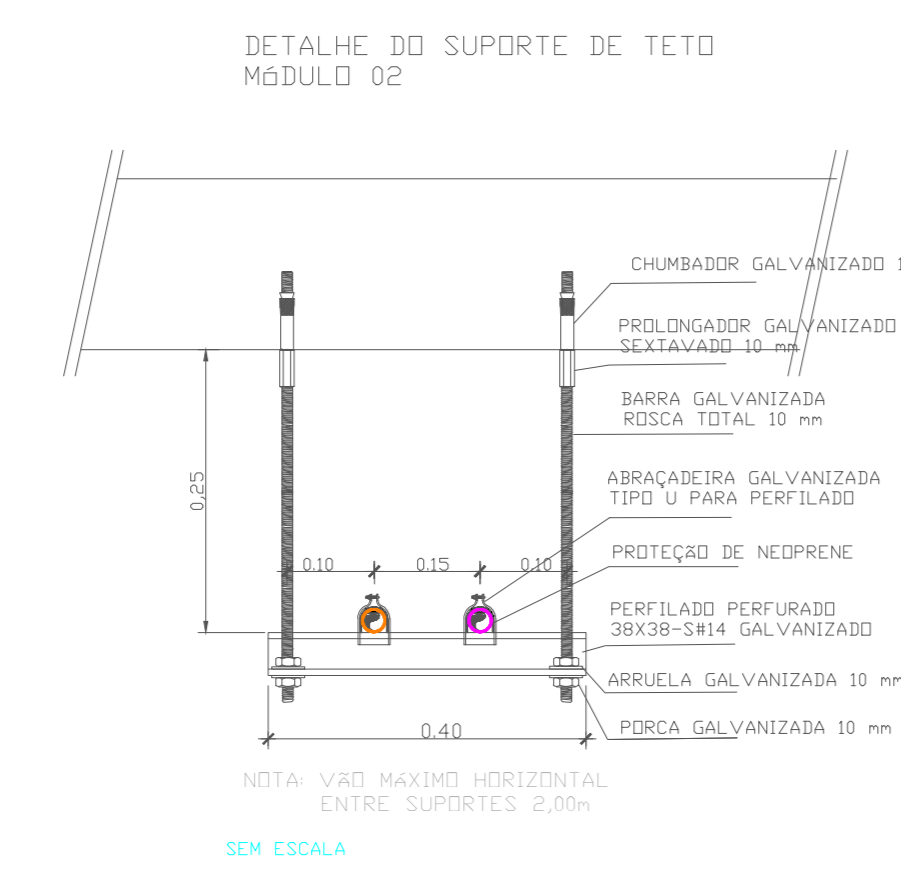
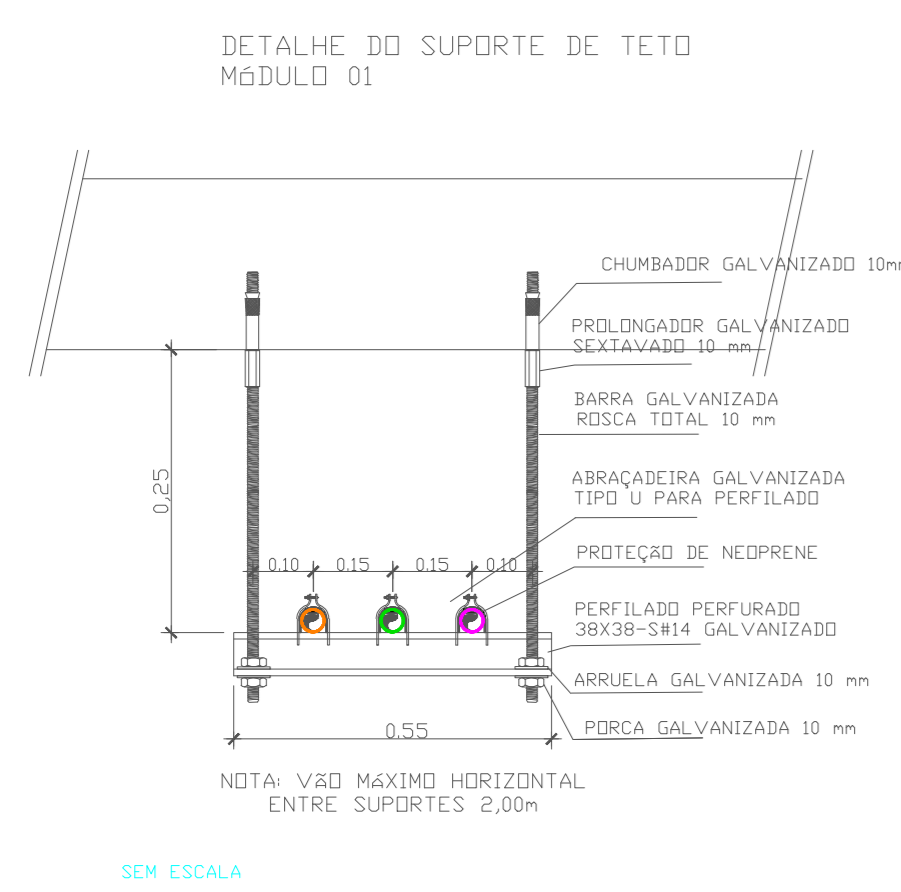
- VERIFICAR MEDIDAS E TRAÇADO IN Loco
- LOTAIS DE SUBIDA E DESCIDA REPRESENTATIVOS
- INSTALAR PONTO DE COLETA DE LÍQUIDO CONDENSADO DE PURGA NA CENTRAL DE VÁCUO
- INSTALAR PONTO DE COLETA DE LÍQUIDO CONDENSADO DE PURGA NA CENTRAL DE AR COMPRIMIDO



**UNIDADE DE PRONTO ATENDIMENTO JÓQUEI**  
 ENDEREÇO: RUA PÔNEI 07, JÓQUEI - VICENTE PIRES  
 PROPRIETÁRIO: SECRETARIA DE ESTADO DE SAÚDE DO DISTRITO FEDERAL (SES-DF)  
 AUTOR DO PROJETO: LUCAS PERES DOS REIS  
 RESPONSÁVEL TÉCNICO: INSTITUTO DE GESTÃO ESTRATÉGICA DE SAÚDE DO DISTRITO FEDERAL (IGESDF)

PROPRIETÁRIO: SECRETARIA DE ESTADO DE SAÚDE DO DISTRITO FEDERAL (SES-DF)  
 AUTOR DO PROJETO: LUCAS PERES DOS REIS CREAÇÃO: 27.0140/DF  
 RESPONSÁVEL TÉCNICO: INSTITUTO DE GESTÃO ESTRATÉGICA DE SAÚDE DO DISTRITO FEDERAL (IGESDF)

ORGÃOS FISCALIZADORES



SEM ESCALA

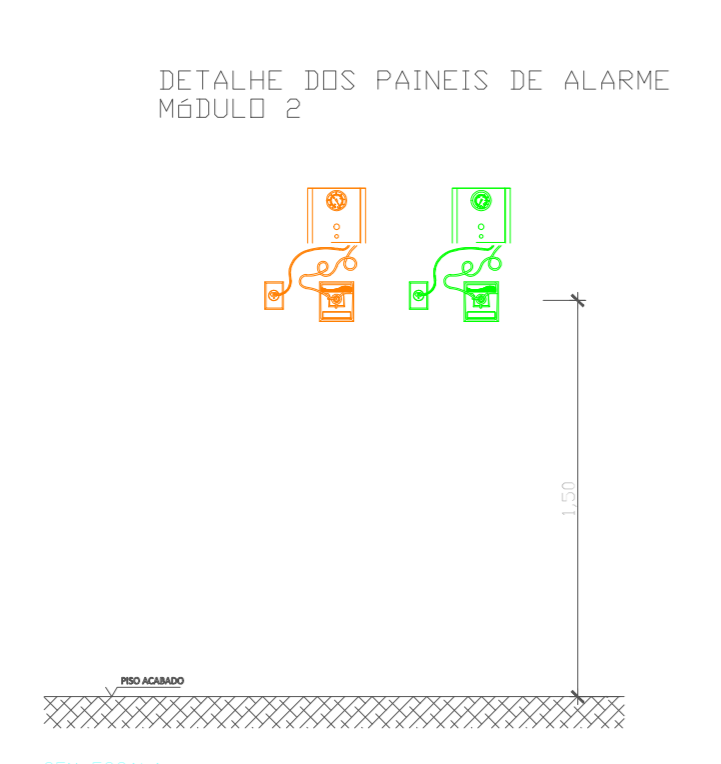
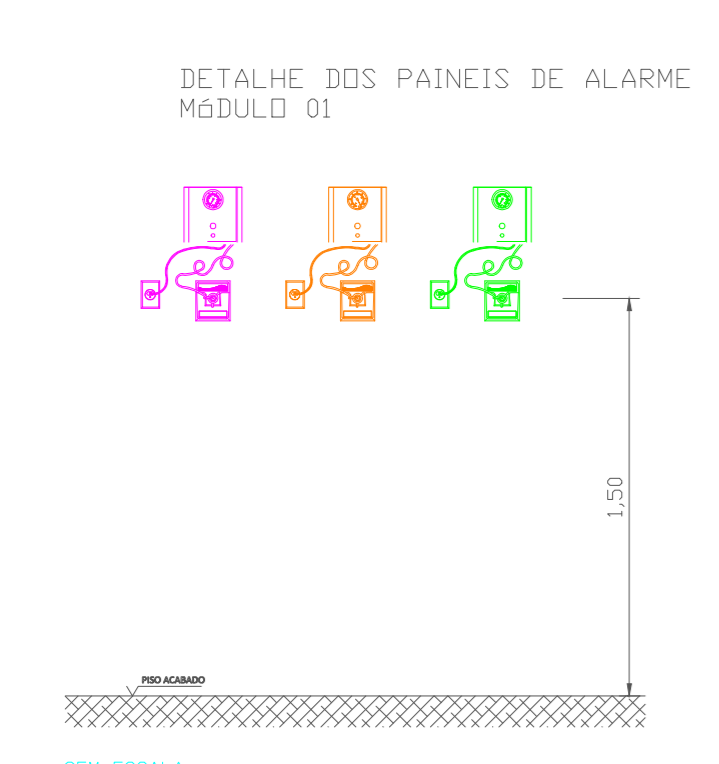
SEM ESCALA

SEM ESCALA

SEM ESCALA

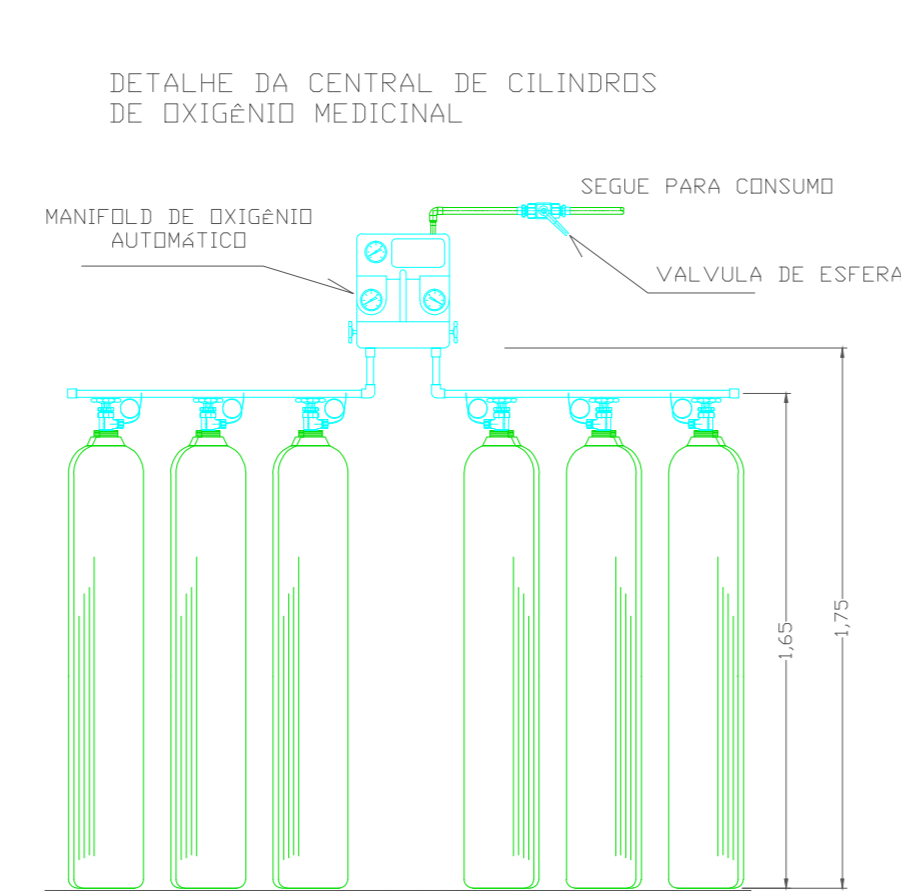
SEM ESCALA

SEM ESCALA

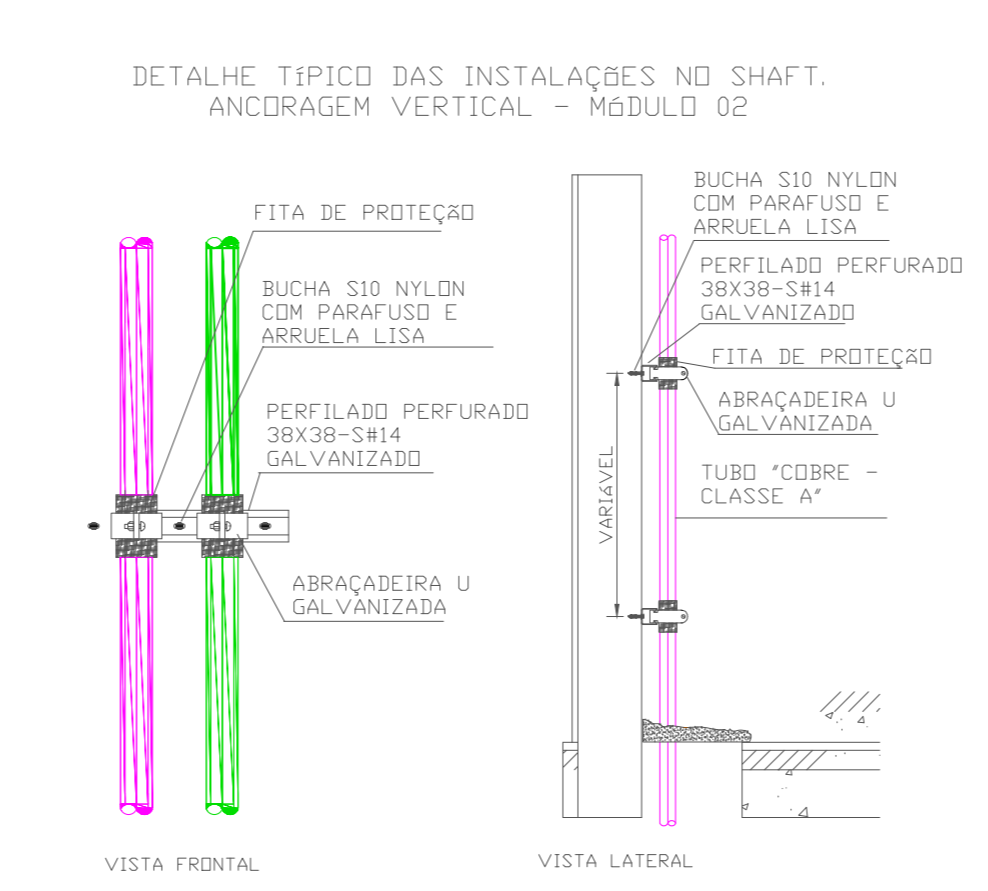


SEM ESCALA

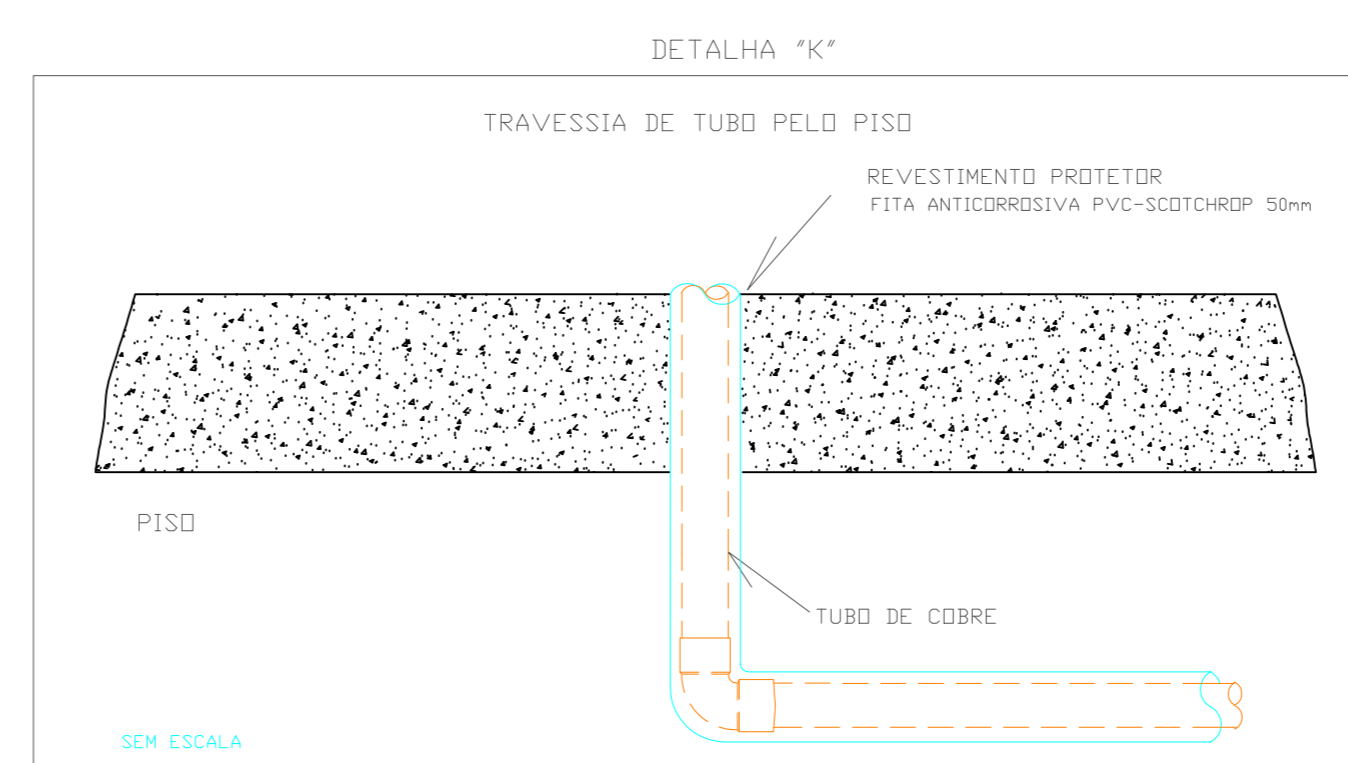
SEM ESCALA



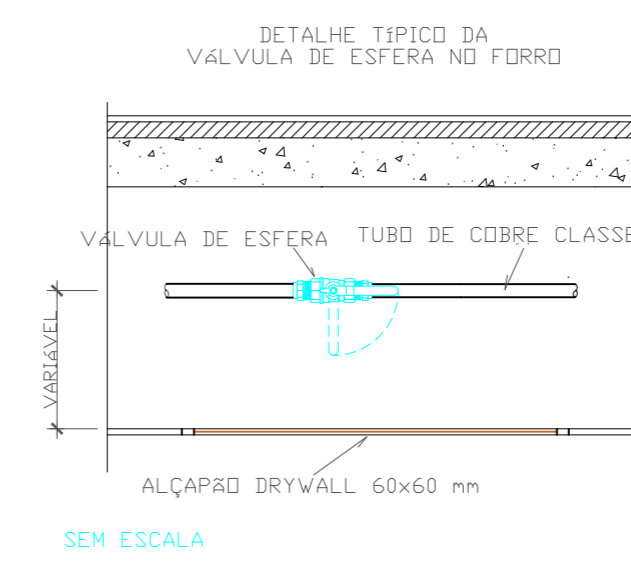
SEM ESCALA



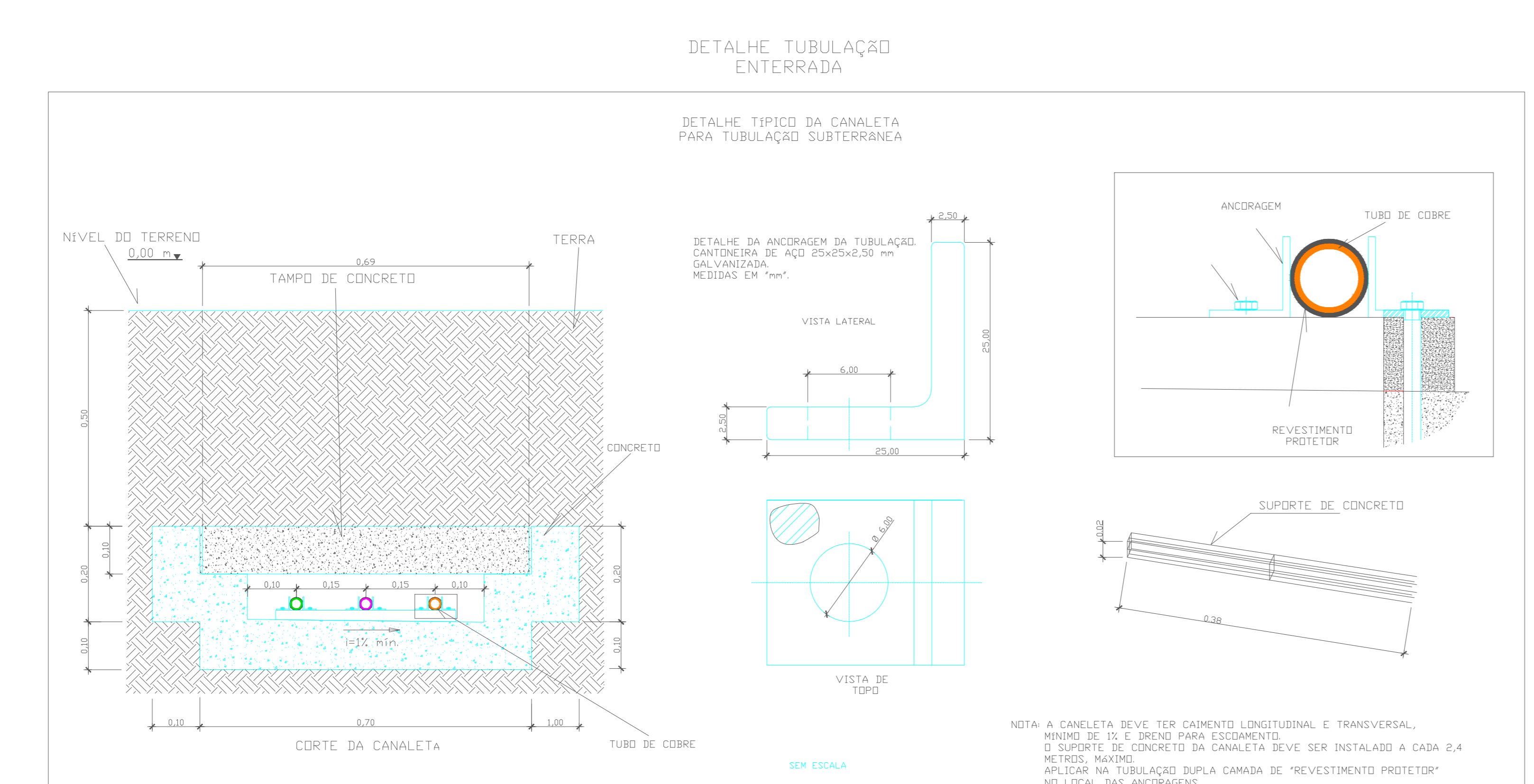
SEM ESCALA



SEM ESCALA

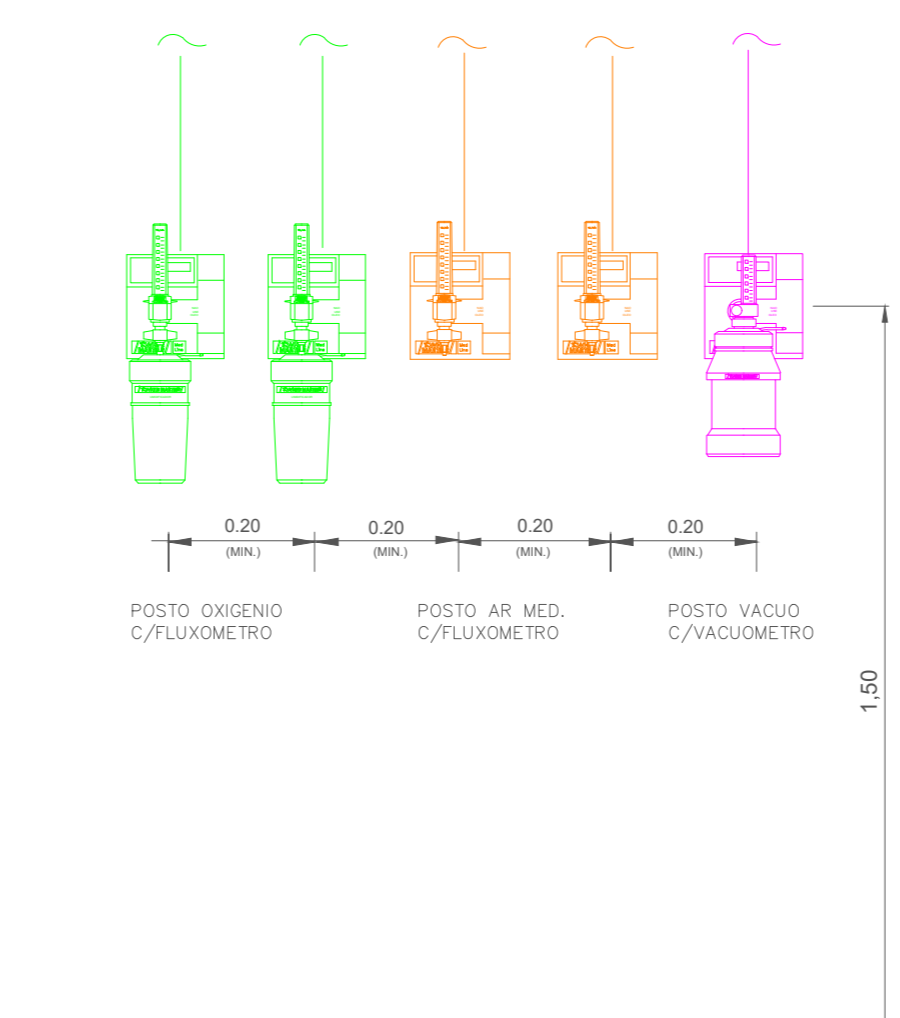


SEM ESCALA

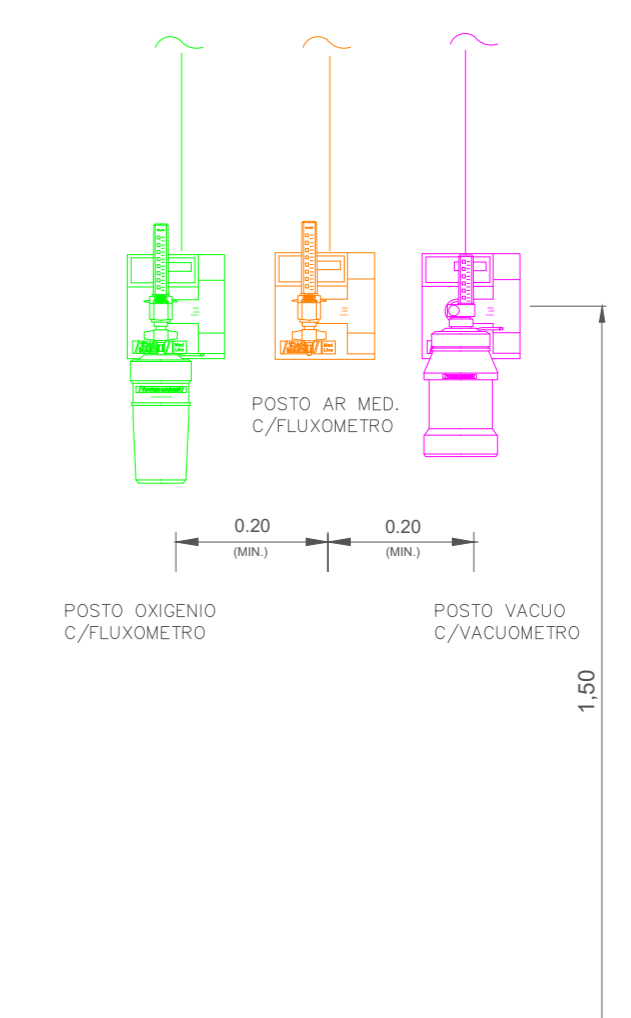


DETALHE TÍPICO DA CANALETA PARA TUBULAÇÃO SUBTERRÂNEA

SEM ESCALA



DET. PONTOS DUPLOS DE CONSUMO



DET. PONTOS SIMPLES DE CONSUMO

LISTA DE MATERIAIS (estimativa)		
Nº	DESCRIÇÃO	QTD
1	TUBO DE COBRE CLASSE A Ø 15 mm	1000 m
2	TUBO DE COBRE CLASSE A Ø 22 mm	775 m
3	TUBO DE COBRE CLASSE A Ø 28 mm	127 m
4	TUBO DE COBRE CLASSE A Ø 35 mm	26 m
5	TUBO DE COBRE CLASSE A Ø 42 mm	59 m
6	COTOVELO COBRE CLASSE A Ø 15 mm	456 Unid
7	COTOVELO COBRE CLASSE A Ø 22 mm	277 Unid
8	COTOVELO COBRE CLASSE A Ø 28 mm	17 Unid
9	COTOVELO COBRE CLASSE A Ø 35 mm	1 Unid
10	COTOVELO COBRE CLASSE A Ø 42 mm	8 Unid
11	TE COBRE CLASSE A Ø 15 mm	90 Unid
12	TE COBRE CLASSE A Ø 22 mm	45 Unid
13	TE COBRE CLASSE A Ø 28 mm	13 Unid
14	TE COBRE CLASSE A Ø 35 mm	5 Unid
15	TE COBRE CLASSE A Ø 42 mm	5 Unid
16	VALVULA DE ESFERA CLASSE 150 Ø 15 mm	30 Unid
17	VALVULA DE ESFERA CLASSE 150 Ø 22 mm	20 Unid
18	VALVULA DE ESFERA CLASSE 150 Ø 28 mm	2 Unid
19	VALVULA DE ESFERA CLASSE 150 Ø 42 mm	1 Unid
20	BUCHA DE REDUÇÃO Ø 20 X 15 mm	24 Unid
21	BUCHA DE REDUÇÃO Ø 28 X 22 mm	6 Unid
22	BUCHA DE REDUÇÃO Ø 28 X 15 mm	120 Unid
23	BUCHA DE REDUÇÃO Ø 35 X 28 mm	1 Unid
24	BUCHA DE REDUÇÃO Ø 35 X 22 mm	2 Unid
25	BUCHA DE REDUÇÃO Ø 42 X 35 mm	1 Unid
26	FTD - POSTO SIMPLES DE CONSUMO OXIGÊNIO MEDICINAL	55 Unid
27	FAM - POSTO SIMPLES DE CONSUMO AR COMPRIMIDO MEDICINAL	20 Unid
28	PVC - POSTO DE CONSUMO VÁCUO CLÍNICO	54 Unid
29	FD - POSTO DUPLO DE CONSUMO OXIGÊNIO MEDICINAL	14 Unid
30	FAM - POSTO DUPLO DE CONSUMO AR COMPRIMIDO MEDICINAL	10 Unid
31	PAINEL DE ALARME PARA FTD	7 Unid
32	PAINEL DE ALARME PARA FAM	7 Unid
33	PAINEL DE ALARME PARA PVC	5 Unid
34	CAIXA DE SECCIONAMENTO PARA 3 VALVULAS ESFERA Ø 22 mm	2 Unid
35	CAIXA DE SECCIONAMENTO PARA 2 VALVULAS ESFERA Ø 15 mm	2 Unid
36	CAIXA DE SECCIONAMENTO PARA 3 VALVULAS ESFERA Ø 42 mm	1 Unid
37	CENTRAL MANIFOLTO AUTOMÁTICA 24 x 24 OXIGÊNIO MEDICINAL	1 Unid
38	CENTRAL MANIFOLTO AUTOMÁTICA 24 x 24 OXIGÊNIO MEDICINAL	1 Unid
39	CILINDRO DE OXIGÊNIO MEDICINAL SO L. AÇO CARBONO	48 Unid
40	BOMBA DE VÁCUO DINAVAC DV30 DUPLEX	1 Unid
41	COMPRESSOR DE AR MEDICINAL DINAVAC	1 Unid
42	CANALETA PARA TUBULAÇÃO SUBTERRÂNEA	275 m
43	REVEST. PROTETOR - FITA ANTIC. PVC-SCOTCHDIP 50mm WELD COM 30 m	8 Unid

\* OUTROS MATERIAIS PODEM SER NECESSÁRIOS

**UNIDADE DE PRONTO ATENDIMENTO JÓQUEI**

ENDREÇO: RUA PÔNEI 07, JÓQUEI - VICENTE PIRES

PROPRIETÁRIO: SECRETARIA DE ESTADO DE SAÚDE DO DISTRITO FEDERAL (SES-DF)

AUTOR DO PROJETO: LUCAS PERES DOS REIS

RESPONSÁVEL TÉCNICO: INSTITUTO DE GESTÃO ESTRATÉGICA DE SAÚDE DO DISTRITO FEDERAL (IGESDF)

---

PROPRIETÁRIO: SECRETARIA DE ESTADO DE SAÚDE DO DISTRITO FEDERAL (SES-DF)

AUTOR DO PROJETO: LUCAS PERES DOS REIS

CREAÇÃO: 27.0140-DF

RESPONSÁVEL TÉCNICO: INSTITUTO DE GESTÃO ESTRATÉGICA DE SAÚDE DO DISTRITO FEDERAL (IGESDF)

---

ORGÃOS FISCALIZADORES

---

**PROJETO BÁSICO DE GASES MEDICINAIS**

ÁREA:	DATA DO PROJETO:	<b>02/02</b>
CONTEÚDO:	ESCALA:	
DETALHAMENTO GERAL DAS INSTALAÇÕES	PROJETISTA AUXILIAR:	
NOME DO ARQUIVO:	REVISÃO:	FORMATO: