

01 PLANTA BAIXA SITUAÇÃO

02 PLANTA DE LOCALAÇÃO

Table with 2 columns: COD, QNT, and DESCRICAO. Lists materials and quantities for the project, including various types of concrete, steel, and finishes.

Table with 2 columns: COD, QNT, and DESCRICAO. Lists electrical and plumbing materials and quantities, such as conduits, pipes, and valves.

Table with 2 columns: COD, QNT, and DESCRICAO. Lists furniture and equipment items and quantities, including tables, chairs, and medical equipment.

Table with 2 columns: COD, QNT, and DESCRICAO. Lists other materials and quantities, such as glass, paint, and miscellaneous items.

Table with 2 columns: COD, QNT, and DESCRICAO. Lists items for the installation phase, including electrical and plumbing fixtures.

Table with 2 columns: COD, QNT, and DESCRICAO. Lists items for the equipment phase, including medical and office equipment.

Table with 2 columns: COD, QNT, and DESCRICAO. Lists items for the furniture phase, including seating and storage units.

Table with 2 columns: COD, QNT, and DESCRICAO. Lists items for the finishing phase, including wall and floor treatments.

Table with 2 columns: COD, QNT, and DESCRICAO. Lists items for the finishing phase, including wall and floor treatments.

Table with 2 columns: COD, QNT, and DESCRICAO. Lists items for the finishing phase, including wall and floor treatments.

Table with 2 columns: COD, QNT, and DESCRICAO. Lists items for the finishing phase, including wall and floor treatments.

Table with 2 columns: COD, QNT, and DESCRICAO. Lists items for the finishing phase, including wall and floor treatments.

Table with 2 columns: COD, QNT, and DESCRICAO. Lists items for the finishing phase, including wall and floor treatments.

Table with 2 columns: COD, QNT, and DESCRICAO. Lists items for the finishing phase, including wall and floor treatments.

Table with 2 columns: COD, QNT, and DESCRICAO. Lists items for the finishing phase, including wall and floor treatments.

Table with 2 columns: COD, QNT, and DESCRICAO. Lists items for the finishing phase, including wall and floor treatments.

Table with 2 columns: COD, QNT, and DESCRICAO. Lists items for the finishing phase, including wall and floor treatments.

Table with 2 columns: COD, QNT, and DESCRICAO. Lists items for the finishing phase, including wall and floor treatments.

Table with 2 columns: COD, QNT, and DESCRICAO. Lists items for the finishing phase, including wall and floor treatments.

Table with 2 columns: COD, QNT, and DESCRICAO. Lists items for the finishing phase, including wall and floor treatments.

Table with 2 columns: COD, QNT, and DESCRICAO. Lists items for the finishing phase, including wall and floor treatments.

Table with 2 columns: COD, QNT, and DESCRICAO. Lists items for the finishing phase, including wall and floor treatments.

Table with 2 columns: COD, QNT, and DESCRICAO. Lists items for the finishing phase, including wall and floor treatments.

Table with 2 columns: COD, QNT, and DESCRICAO. Lists items for the finishing phase, including wall and floor treatments.

Table with 2 columns: COD, QNT, and DESCRICAO. Lists items for the finishing phase, including wall and floor treatments.

Table with 2 columns: COD, QNT, and DESCRICAO. Lists items for the finishing phase, including wall and floor treatments.

Table with 2 columns: COD, QNT, and DESCRICAO. Lists items for the finishing phase, including wall and floor treatments.

Table with 2 columns: COD, QNT, and DESCRICAO. Lists items for the finishing phase, including wall and floor treatments.

Table with 2 columns: COD, QNT, and DESCRICAO. Lists items for the finishing phase, including wall and floor treatments.

Table with 2 columns: COD, QNT, and DESCRICAO. Lists items for the finishing phase, including wall and floor treatments.

Table with 2 columns: COD, QNT, and DESCRICAO. Lists items for the finishing phase, including wall and floor treatments.

Table with 2 columns: COD, QNT, and DESCRICAO. Lists items for the finishing phase, including wall and floor treatments.

Table with 2 columns: COD, QNT, and DESCRICAO. Lists items for the finishing phase, including wall and floor treatments.

Table with 2 columns: COD, QNT, and DESCRICAO. Lists items for the finishing phase, including wall and floor treatments.

Table with 2 columns: COD, QNT, and DESCRICAO. Lists items for the finishing phase, including wall and floor treatments.

Table with 2 columns: COD, QNT, and DESCRICAO. Lists items for the finishing phase, including wall and floor treatments.

Table with 2 columns: COD, QNT, and DESCRICAO. Lists items for the finishing phase, including wall and floor treatments.

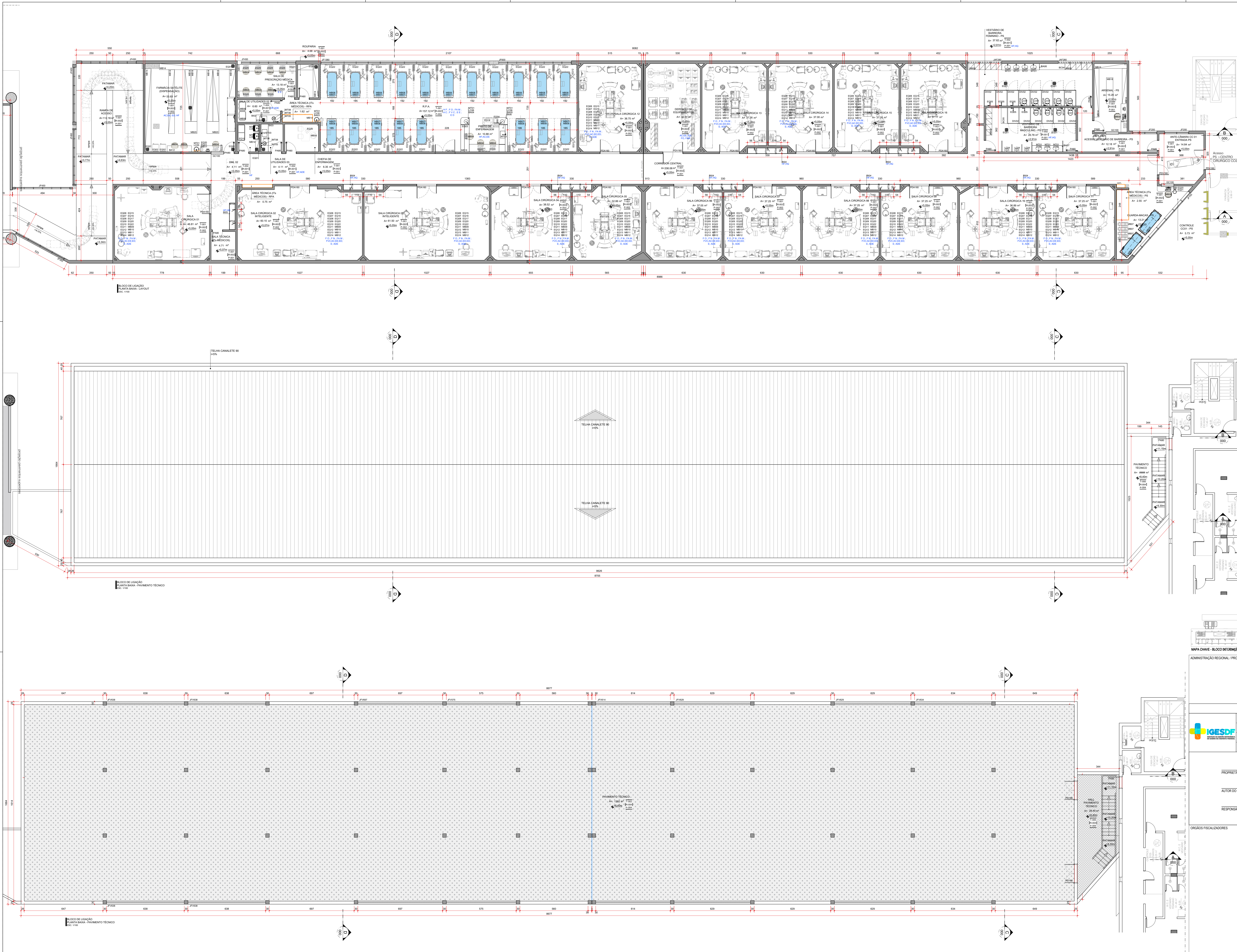
Table with 2 columns: COD, QNT, and DESCRICAO. Lists items for the finishing phase, including wall and floor treatments.

Table with 2 columns: COD, QNT, and DESCRICAO. Lists items for the finishing phase, including wall and floor treatments.

Table with 2 columns: COD, QNT, and DESCRICAO. Lists items for the finishing phase, including wall and floor treatments.

03 PLANTA BAIXA - CONTEINER

04 PLANTA BAIXA - DETALHADO



PORTAS			
QNT	DESCRIÇÃO	ALTURA (mm)	LARGURA (mm)
10	PORTA DE GIRO EM MADEIRA COM REVESTIMENTO PVC 11	210	85
10	PORTA DE GIRO EM MADEIRA COM REVESTIMENTO PVC 12	210	85
4	PORTA DE GIRO EM MADEIRA COM REVESTIMENTO PVC 11	210	100
11	PORTA DE GIRO EM MADEIRA COM REVESTIMENTO PVC 11	210	160
7	PORTA DE GIRO EM MADEIRA COM REVESTIMENTO PVC 11	210	100
3	PORTA DE GIRO EM MADEIRA COM REVESTIMENTO PVC 11	210	100
3	PORTA DE GIRO EM MADEIRA COM REVESTIMENTO PVC 11	210	85
1	PORTA DE GIRO EM MADEIRA COM REVESTIMENTO PVC 11	210	50

PORTAS			
QNT	DESCRIÇÃO	ALTURA (mm)	LARGURA (mm)
12	JANELA ALTA TIPO ALUMÍNIO / VIDRO TEMPERADO	100	650
5	JANELA ALTA TIPO ALUMÍNIO / VIDRO TEMPERADO	60	170
3	JANELA ALTA TIPO ALUMÍNIO / VIDRO TEMPERADO	60	280
1	JANELA ALTA TIPO ALUMÍNIO / VIDRO TEMPERADO	60	170
1	JANELA ALTA TIPO ALUMÍNIO / VIDRO TEMPERADO	100	110
1	JANELA ALTA TIPO ALUMÍNIO / VIDRO TEMPERADO	100	180
1	JANELA ALTA TIPO ALUMÍNIO / VIDRO TEMPERADO	60	170
2	JANELA ALTA TIPO ALUMÍNIO / VIDRO TEMPERADO	100	200
1	JANELA ALTA TIPO ALUMÍNIO / VIDRO TEMPERADO	100	110
4	JANELA ALTA TIPO ALUMÍNIO / VIDRO TEMPERADO	160	58
2	JANELA ALTA TIPO ALUMÍNIO / VIDRO TEMPERADO	180	30
2	JANELA ALTA TIPO ALUMÍNIO / VIDRO TEMPERADO	180	30
1	JANELA ALTA TIPO ALUMÍNIO / VIDRO TEMPERADO	180	30
2	JANELA ALTA TIPO ALUMÍNIO / VIDRO TEMPERADO	180	30
2	JANELA ALTA TIPO ALUMÍNIO / VIDRO TEMPERADO	180	30
2	JANELA ALTA TIPO ALUMÍNIO / VIDRO TEMPERADO	180	30
2	JANELA ALTA TIPO ALUMÍNIO / VIDRO TEMPERADO	180	30
2	JANELA ALTA TIPO ALUMÍNIO / VIDRO TEMPERADO	180	30

INSTALAÇÕES	
IE	INSTALAÇÕES ELÉTRICAS
AF	ÁGUA FRIA
AFQ	ÁGUA QUENTE
PVC	VÁCUO CLÍNICO (CANALIZADO OU PORTÁTIL)
AC	AR CONDICIONADO (CANALIZADO OU PORTÁTIL)
ED	ELETRICIDADE
E	EXAUSTÃO DISPENSADA QUANDO POSSUI SISTEMA DE AR RECICLADO
R	INSTALAÇÕES DE RESERVA
SE	ESGOTO-SANITÁRIO
FAM	AR CONDICIONADO (CANALIZADO OU PORTÁTIL)
FD	CONDICIONADO
EE	ELETRICIDADE DE EMERGÊNCIA
AE	A DEPENDER DOS EQUIPAMENTOS UTILIZADOS

EQUIPAMENTOS	
EQ01	CAIXOTE DE TETO - COR BRANCA
EQ02	CÂMERA DE CONSERVAÇÃO DE TEMPERATURAS EXEL
EQ03	PROTEÇÃO RX - COR BRANCA
EQ04	PURIFICADOR DE ÁGUA QUENTE E FRIA - COR BRANCA
EQ05	CHUVEIRO ELÉTRICO
EQ06	MEIA BANHEIRA ELÉTRICA
EQ07	ESCALA DOIS DEGRÁUS
EQ08	BANHEIRA
EQ09	MEIA BANHEIRA INSTRUMENTAL
EQ10	NEGATOSCÓPIO
EQ11	INSTRUMENTAL
EQ12	SOFO DE CHÃO
EQ13	CARRÃO DE ANESTESIA
EQ14	CARRÃO DE FARMÁCIA - EMERGÊNCIA
EQ15	FOCO CIRÚRGICO DE TETO
EQ16	BANCA CIRÚRGICA
EQ17	MESA MANTO
EQ18	CARRÃO DE TRANSPORTE
EQ19	CARRÃO DE FARMÁCIA
EQ20	COMPUTADOR
EQ21	IMPRESSORA
EQ22	PAINEL MODULAR HOSPITALAR
EQ23	TELEMONITORAMENTO

MAPA CHAVE - BLOCO DE RETORNO

ADMINISTRAÇÃO REGIONAL / PROTOCOLO

### PROJETO BÁSICO DE ARQUITETURA

ENDEREÇO: SMS - ÁREA ESPECIAL - QUADRA 01 - BRASÍLIA/DF - HOSPITAL DE BASE

PROPRIETÁRIO: INSTITUTO DE GESTÃO ESTRATÉGICA DE SAÚDE DO DISTRITO FEDERAL (IGESDF)

AUTOR DO PROJETO: ARQ. LUNNA LUCCHINI - CAU A10024-8

RESPONSÁVEL TÉCNICO: ARQ. LUNNA LUCCHINI - CAU A10024-8

PROPRIETÁRIO:

AUTOR DO PROJETO:

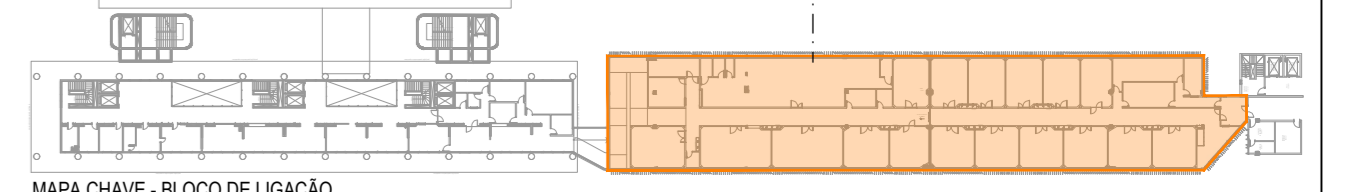
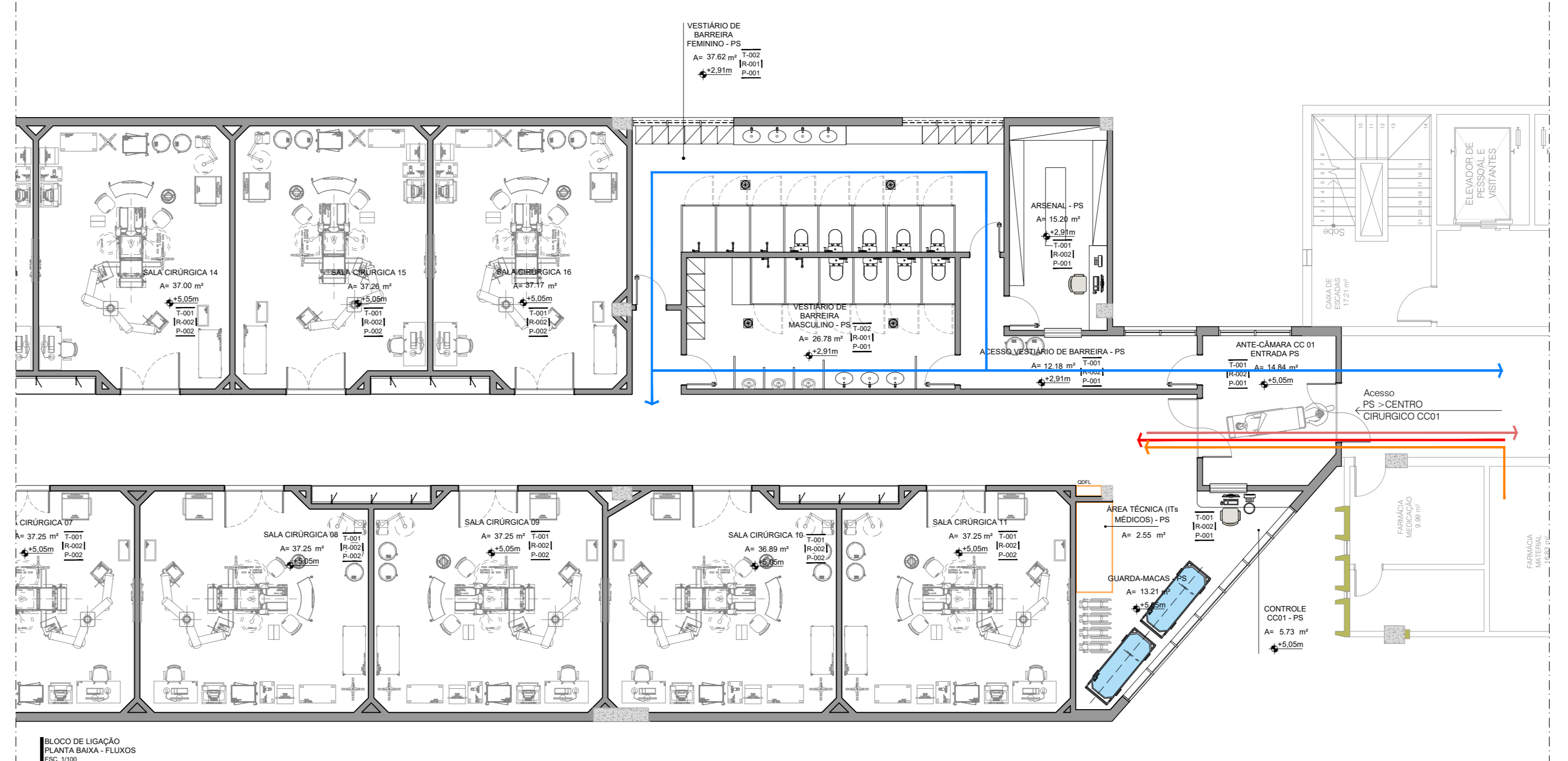
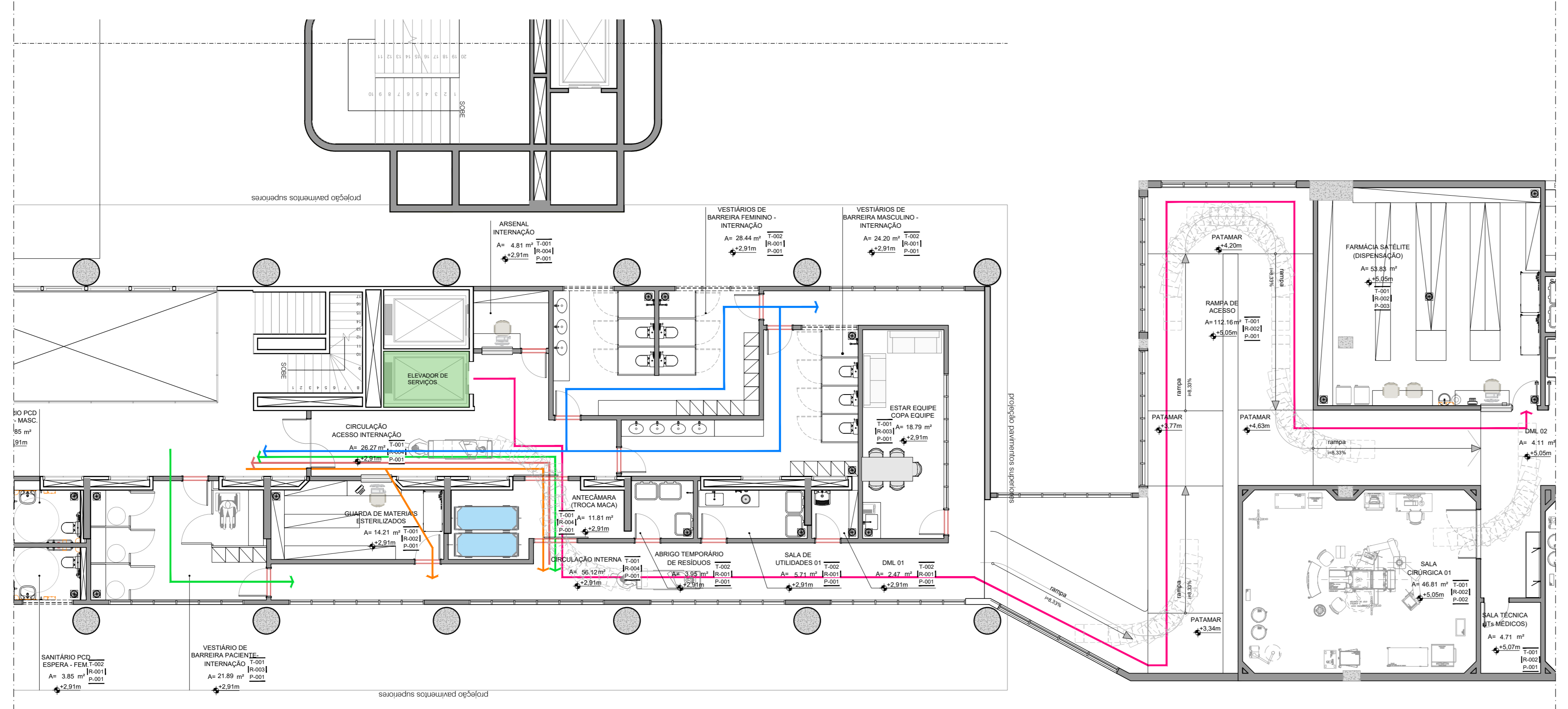
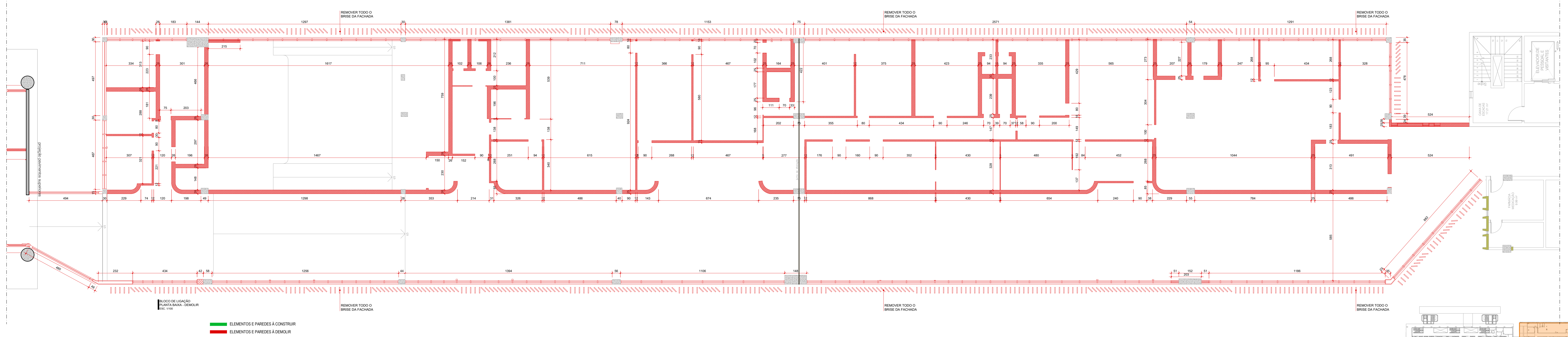
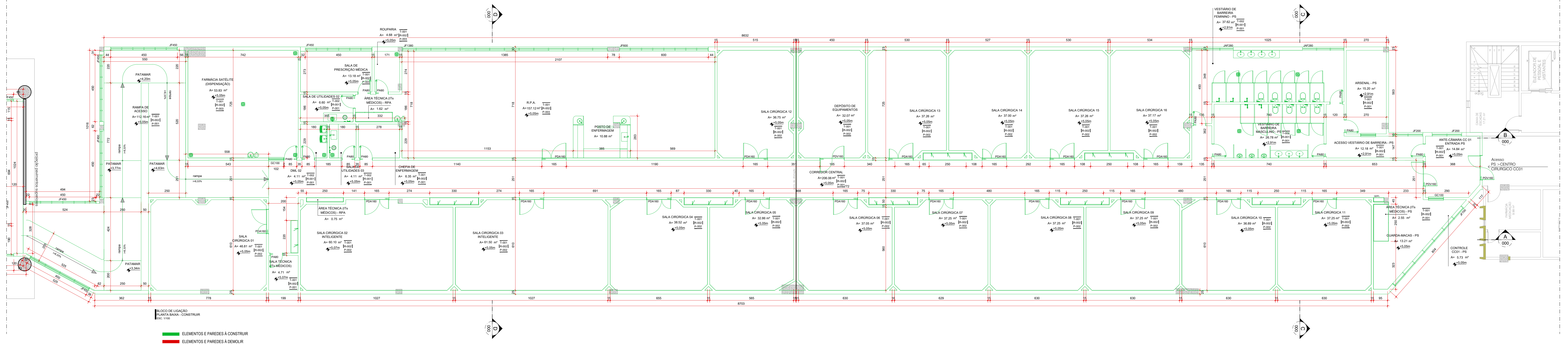
RESPONSÁVEL TÉCNICO: CREA/CAU

ORGÃO FISCALIZADOR

VIGILÂNCIA SANITÁRIA DO DF - NÚCLEO DE ANÁLISES DE PROJETOS DE ARQUITETURA - MAPA REGISTROS/SIG

Projeto Básico de Arquitetura (PBA) APROVADO com condicionantes conforme Legislação Sanitária vigente. Para ter acesso ao Parecer de Aprovação, clique no botão abaixo:

PBA 04016-00123001/2023-57



ADMINISTRAÇÃO REGIONAL / PROTOCOLO

**PROJETO BÁSICO DE ARQUITETURA**  
 ENDENÇO: SINS - ÁREA ESPECIAL - QUADRA 01 - BRASÍLIA/DF - HOSPITAL DE BASE  
 PROPRIETÁRIO: INSTITUTO DE GESTÃO ESTRATÉGICA DE SAÚDE DO DISTRITO FEDERAL (IGESDF)  
 AUTOR DO PROJETO: ARQ. LUANA LUCHINI - CAU 140204-8  
 RESPONSÁVEL TÉCNICO: ARQ. LUANA LUCHINI - CAU 140204-8

PROPRIETÁRIO: Documento assinado digitalmente  
 AUTOR DO PROJETO: Luana Luchini  
 RESPONSÁVEL TÉCNICO: CREA/CAU

ÓRGÃOS FISCALIZADORES

**VIGILÂNCIA SANITÁRIA DO "NÚCLEO DE ANÁLISES DE PROJETOS DE ARQUITETURA - MAPA/IGESDF/DA/SIN/SIS"**

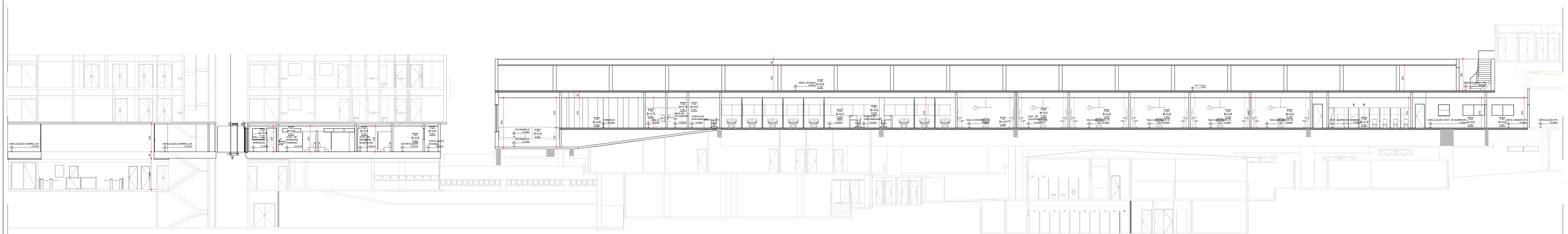
Projeto Básico de Arquitetura (PBA) APROVADO com condicionantes conforme Legislação Sanitária vigente. Para ser acessado ao Parecer Técnico, clicar no QR Code abaixo:

PBA 04016-00123080/2023-57

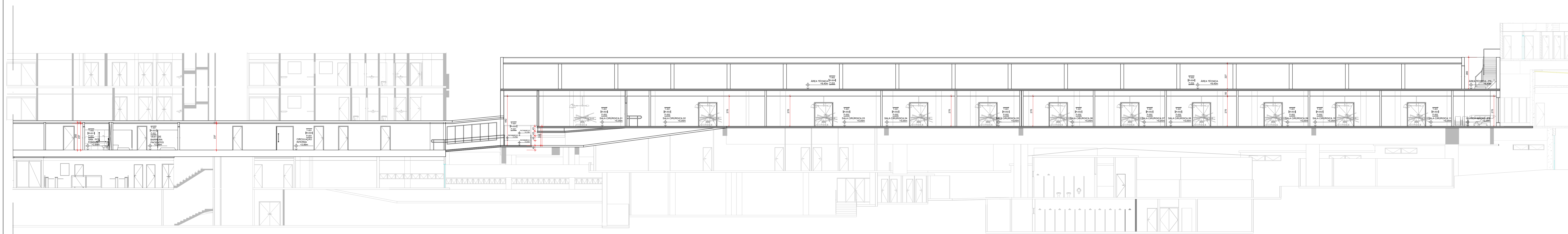
**CC01 - NOVO CENTRO CIRÚRGICO**

ÁREAS: LOTE: 00.0000m²  
 DATA DO PROJETO: 27/03/2023  
 ESCALA: 1:100  
 FOLHA / TOTAL: 03/04

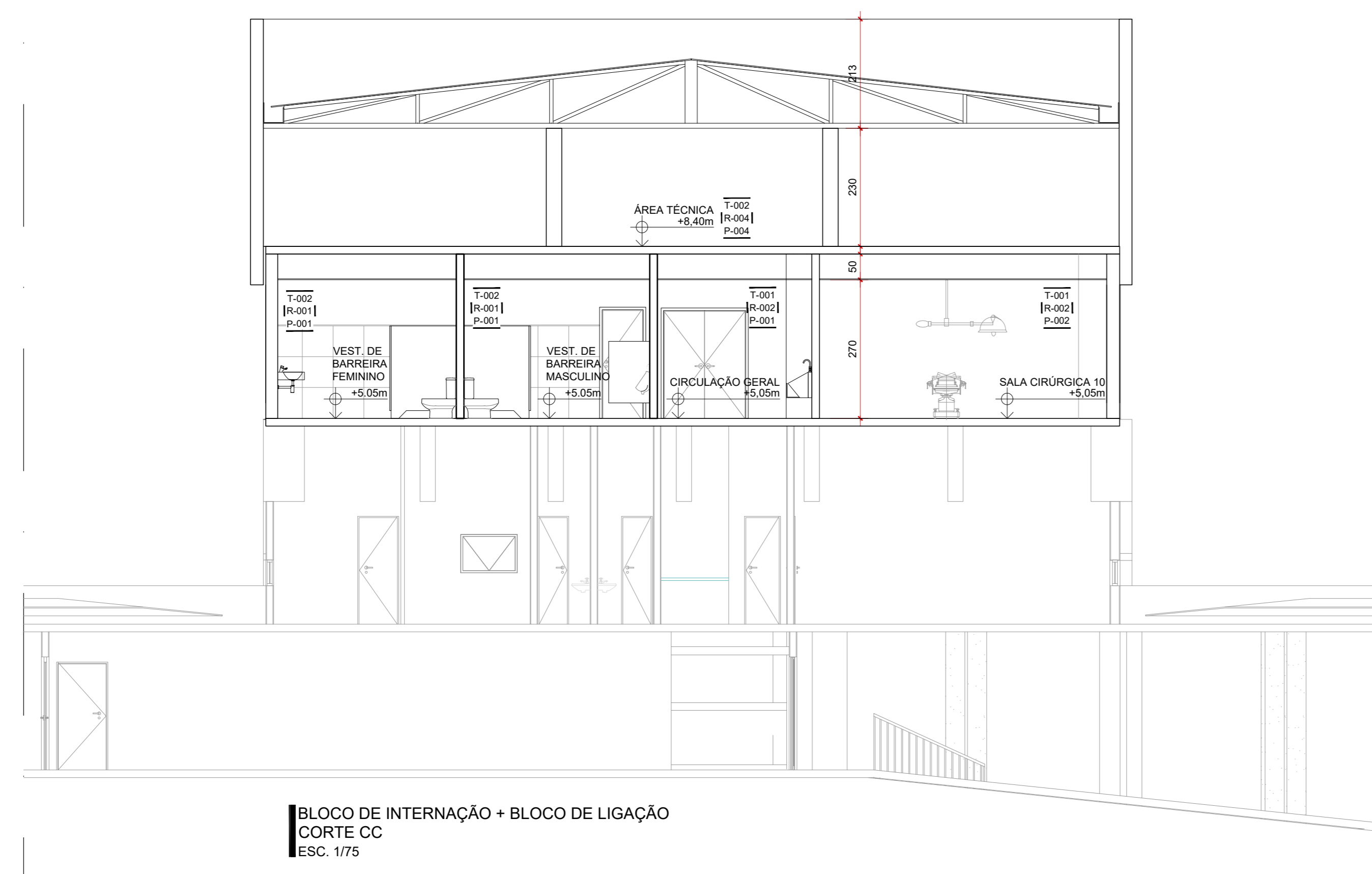
HOSPITAL DE BASE



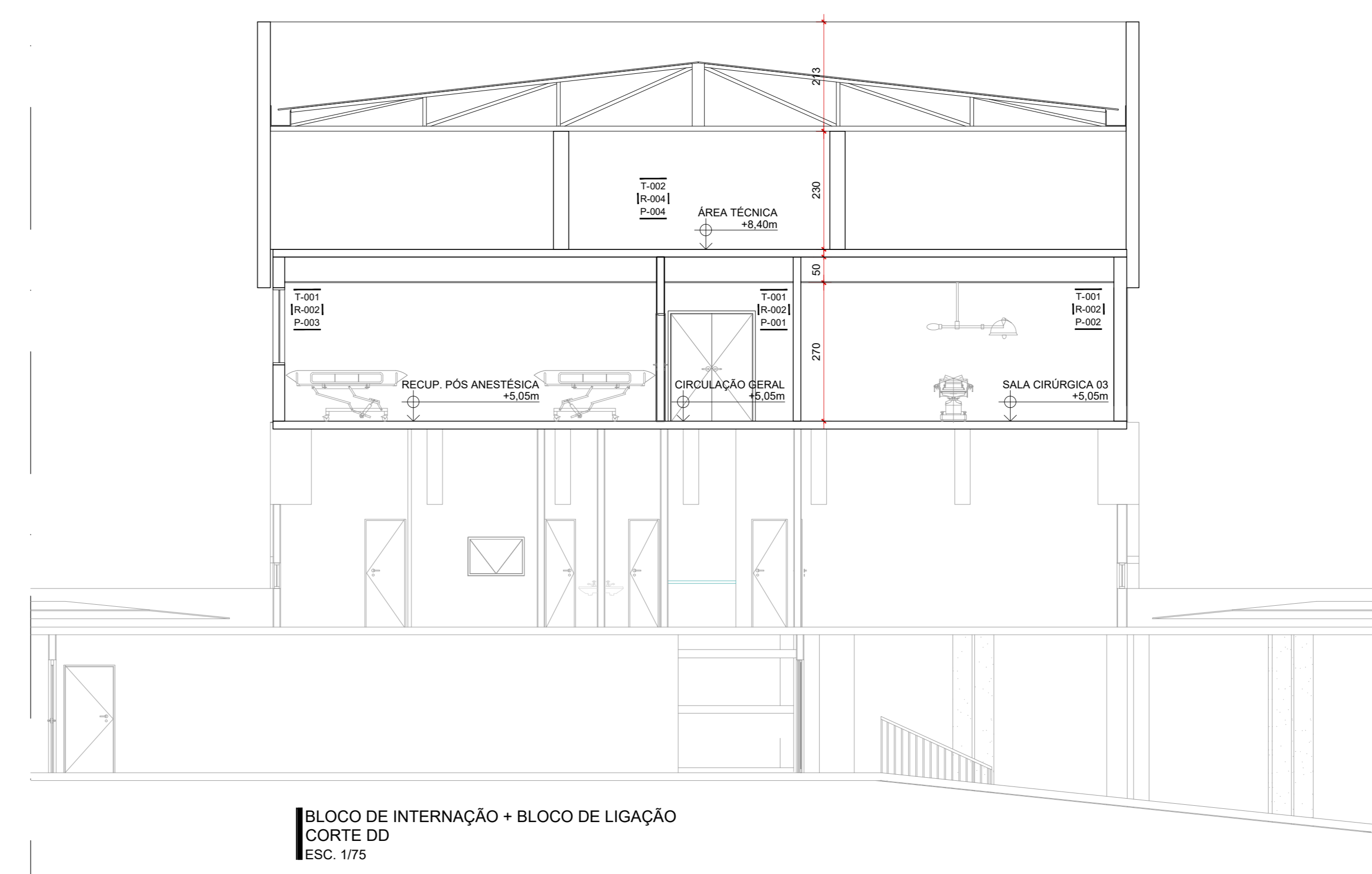
BLOCO DE INTERNAÇÃO + BLOCO DE LIGAÇÃO  
CORTE BB  
ESC. 1/75



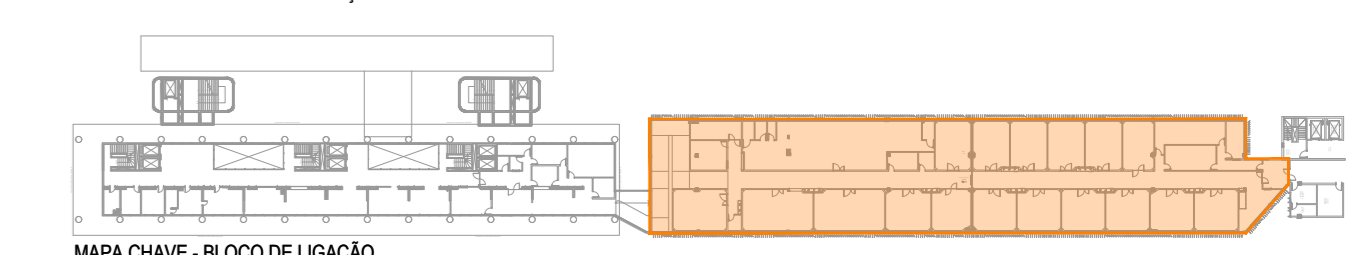
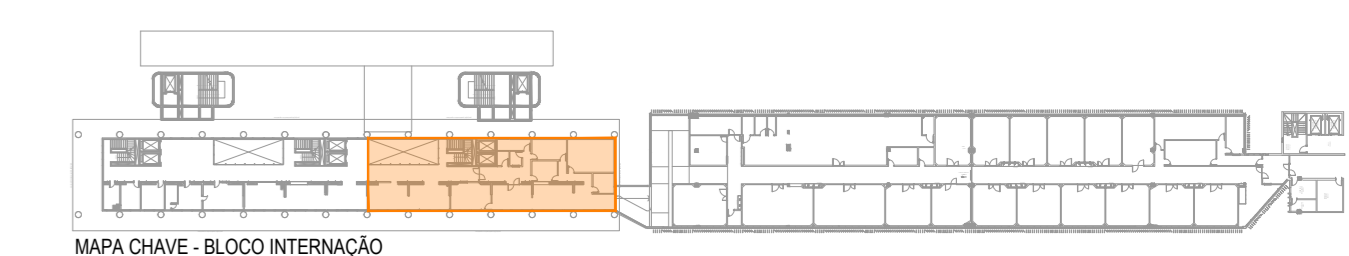
BLOCO DE INTERNAÇÃO + BLOCO DE LIGAÇÃO  
CORTE AA  
ESC. 1/75



BLOCO DE INTERNAÇÃO + BLOCO DE LIGAÇÃO  
CORTE CC  
ESC. 1/75



BLOCO DE INTERNAÇÃO + BLOCO DE LIGAÇÃO  
CORTE DD  
ESC. 1/75



ADMINISTRAÇÃO REGIONAL / PROTOCOLO

**PROJETO BÁSICO DE ARQUITETURA**  
 ENDEREÇO: BMS - ÁREA ESPECIAL - QUADRA 01 - BRASÍLIA DF - HOSPITAL DE BASE  
 PROPRIETÁRIO: INSTITUTO DE GESTÃO ESTRATÉGICA DE SAÚDE DO DISTRITO FEDERAL (IGESDF)  
 AUTOR DO PROJETO: ARQ. LUANA LUCCHINI - CAU A10024-8  
 RESPONSÁVEL TÉCNICO: ARQ. LUANA LUCCHINI - CAU A10024-8

PROPRIETÁRIO: Documento assinado eletronicamente  
 AUTOR DO PROJETO: LUANA LUCCHINI CHIFFRINO  
 RESPONSÁVEL TÉCNICO: CREA/CAU

ORGÃO FISCALIZADOR

Projeto Básico de Arquitetura (PBA)  
**APROVADO** com condicionantes, conforme  
 Legislação Sanitária vigente. Para ter acesso  
 ao Parecer Técnico, clique no QR Code abaixo:

PBA 04016-00123080/2023-57